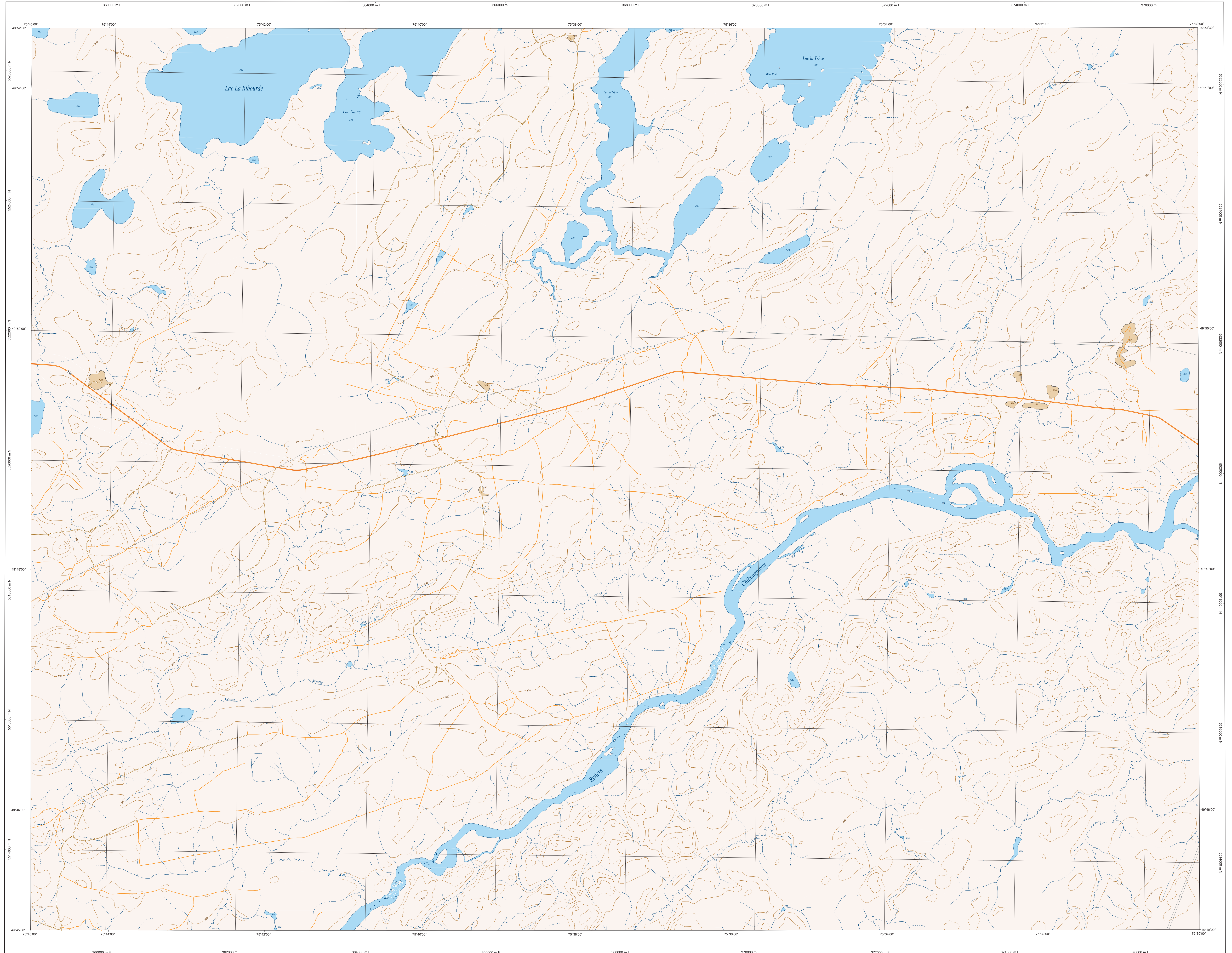
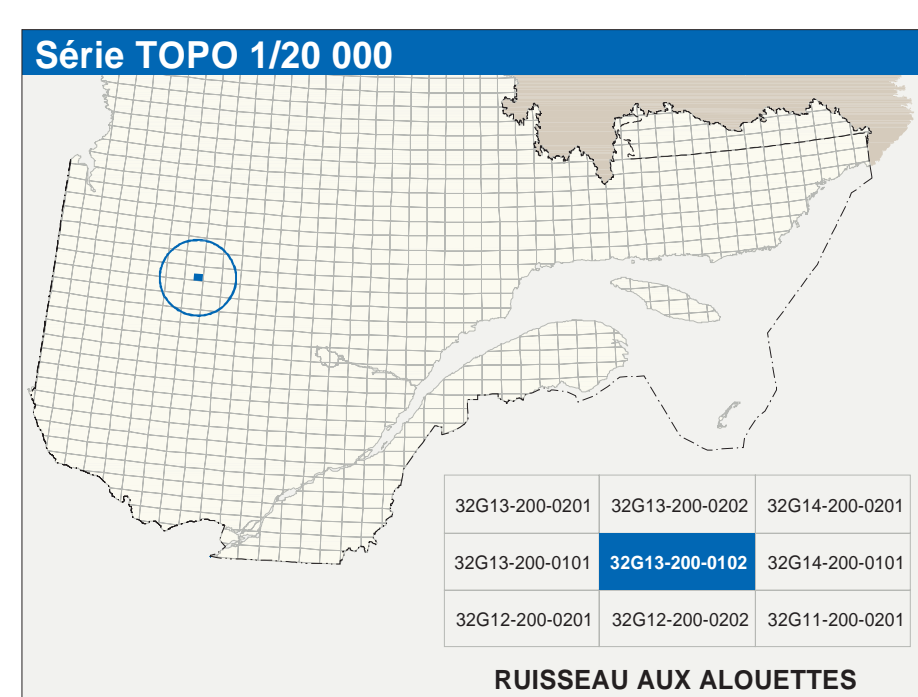


RUISSEAU AUX ALOUETTES

32G13-200-0102



32G13-200-0102



Hydrographie	
	Cours d'eau; cours d'eau intermittent
	Lac; mare; réservoir hydroélectrique
	Plaine marécageuse; milieu humide
	Chute; rapide; écoule
	Quai; pont de batardeau; traversé; phare
	Briser-lames; escarpement
	Canal; écluse
	Barrage; barrage hydroélectrique; barrage de casier
	Conduite forcée; glissoire; buse
Modèles	
	Courbe de niveau maltraitée; intermédiaire; pont coté
	Esker; décrochement; dépôt fluvial
Végétation	
	Milieu boisé; vergé
	Parc; haie

Infrastructure de transport	
	Réseau routier (classification MTQ)
	Autoute
	Route nationale, route régionale, route collective, route locale, route d'accès aux ressources; pavé; non pavé
	Réseau routier (classification MRN)
	Rue, chemin carrossable; pavé; non pavé
	Vie de communication; en construction; abandonnée
	Chemin non carrossable
Autres	
	Pont; pont couvert; pont d'engagement
	Passerelle; passer
	Mur de soutènement; écran anti-bruit
	Talus de remblai; talus de déblai
	Vie fermée; hydrobase; aéroport
	Pneu d'atterrissage; pavé; non pavé
	Ligne de transport; pylône; poste de distribution d'électricité
	Pylône; tour de télécommunication

Habitation, équipement, exploitation	
	Bâtiment, en construction, en ruine; maison mobile; tente
	Sens; silo
	Parc de stationnement; onctère
	Terrain de jeu; piscine publique
	Centre de ski alpin; remonte-pente
	Pavé; terrain de golf; jardin; zoologique
	Terrain de camping; onctère; base militaire
	Cour de véhicules hors d'usage; cour d'entreposage de matériaux
	Conroyeur; brûleur à bois; réservoir de surface
	Étang d'épuration; ley d'entraînement continue
	Banc; champ; centrale
	Mine à ciel ouvert; amas, haie
	Zone non cartographiée
Frontières	
	Frontière internationale
	Frontière interprovinciale ou territoriale
	Frontière Québec - Terre Neuve et Labrador (cette frontière n'est pas définitive)

Métadonnées	
Surface de référence géodésique :	NAD83, compatible avec le système mondial WGS84
Projection cartographique :	Mercator transverse modifiée (MTM), zone de 7, système de coordonnées planes du Québec (SCuPQ), bande 9
Origine des altitudes :	CGCR2011 (niveau moyen des mers)
Équidistance des courbes de niveau :	10 mètres
Déclinaison magnétique au centre de la feuille en 2025 :	16°15' ouest
Variation annuelle :	4,2 vers l'est
Coordonnées géographiques au centre de la feuille :	49°48'45" nord 75°37'30" ouest
Latitude d'origine (équateur) :	0,0°
Longitude d'origine (méridien central) :	304 600,0 mètres
Facteur d'échelle :	0,9999

Sources		Organisme		Date	
Classification du réseau routier supérieur :	Ministère des transports	nd			
Catégorie d'occupation des terres hydrologiques :	Hydro-Québec	1990			
Déclinaison magnétique :	Commission géologique du Canada	2003			
Courbes de niveau :	Ministère des Ressources naturelles du Canada	1985			
Nomenclature géographique :	Commission de toponymie du Québec	nd			
Photographies aériennes à l'échelle de 1:40 000 :	Ministère des Ressources naturelles et de la Faune	1995			
Crédits					
Réalisation : Direction générale de l'information géographique					
© Gouvernement du Québec 3 ^e trimestre 2003					
Droits légal : Bibliothèque nationale du Québec					