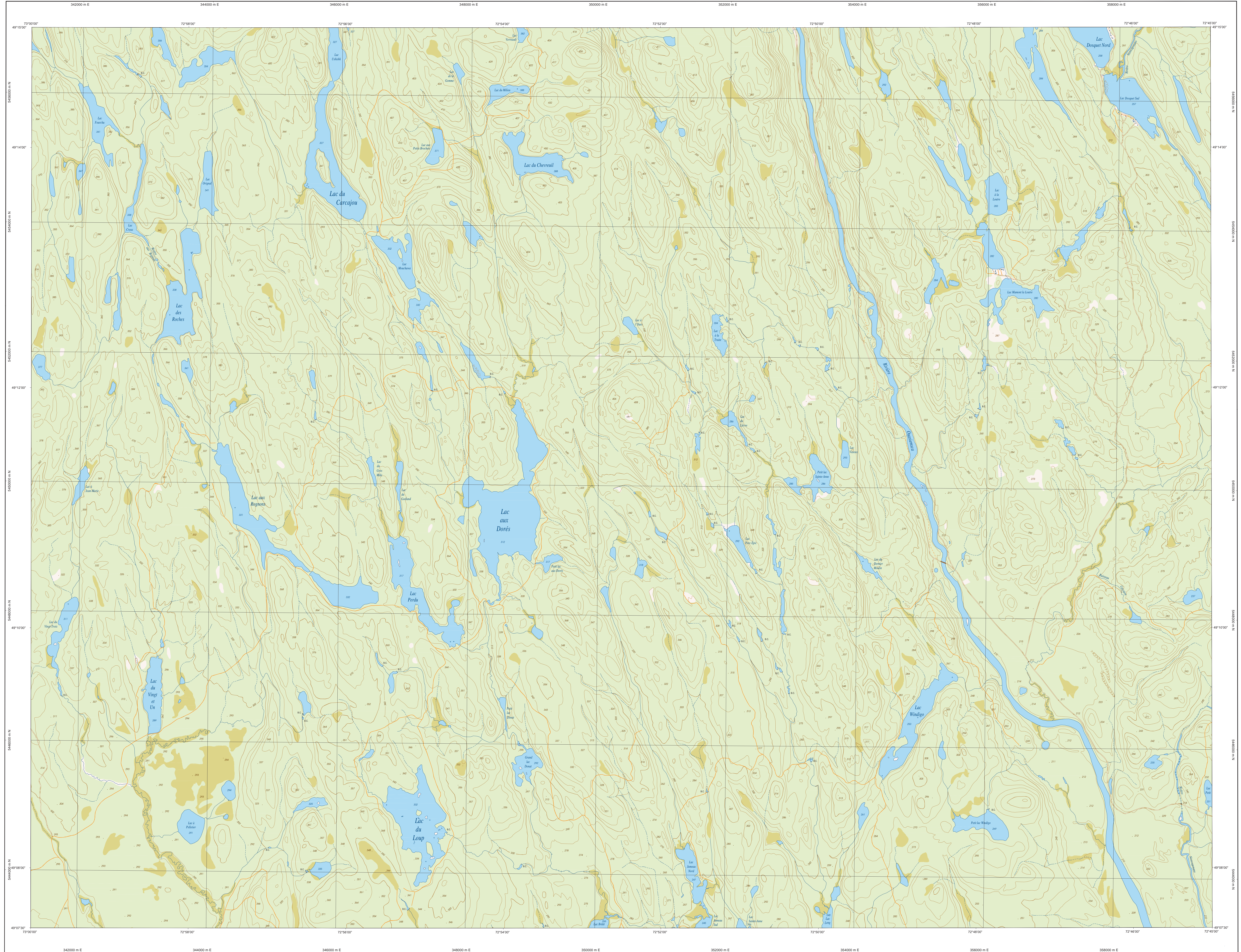
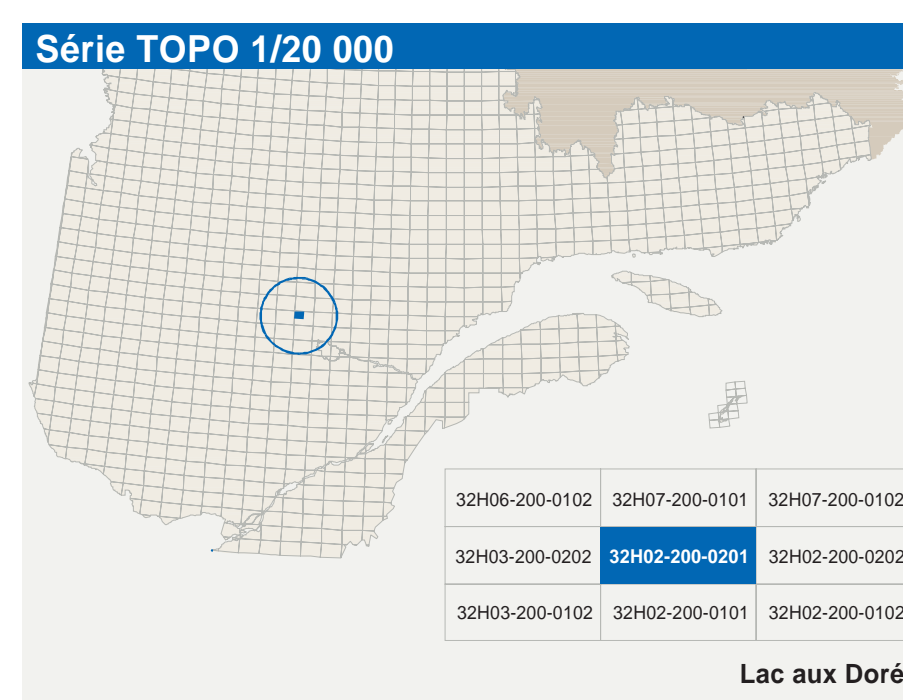


Lac aux Dorés

32H02-200-0201



32H02-200-0201



Hydrographie	
	Cours d'eau, cours d'eau intermittent
	Lac, mare, réservoir hydroélectrique
	Plaine marécageuse, milieu humide
	Chenal, rigole, écouit
	Quai, casé sèche
	Quai, pont de plaisance, traverse, phare
	Boue-terre, estacade
	Quai, barrage
	Barrage, barrage hydroélectrique, barrage de casier
	Conduite forée, glissoir, buse
Modèles	
	Courbe de niveau, maquette, intermédiaire, point coté
	Estacade, abaissement, dépôt fluvial
Végétation	
	Milieu boisé, vergers
	Parcels, haie

Voies de communication	
Réseau routier supérieur	
	Autoroute
	Route nationale, route régionale, route collective, route locale, route d'accès aux résidences : pavée, non pavée
Autres classifications	
	Rue, chemin carrossable : pavé, non pavé
	Voie de communication : en construction, abandonnée
	Chemin non carrossable
Infrastructures de transport	
	Pont, pont couvert, pont d'éclatement
	Passerelle, tunnel
	Mur de soutènement, écran anti-rupture
	Trajet de vent, talus de déblai
	Voie ferrée, hydroliège, aéroport
	Piste d'atterrissage : pavée, non pavée
	Ligne de transport, pylône, poste de distribution d'électricité
	Pipérite, tour, tour de télécommunication

Bâtiments et aires désignées	
	Bâtiment, en construction, en ruine; maison mobile, flèche
	Banc, site
	Parcelle de récréation, cimetière
	Terrain de jeu, parc public
	Cerme de ski alpin, rampe à ski mécanique
	Piste, terrain de golf, jardin zoologique
	Terrain de camping, ciné-parc; base militaire
	Quai de véhicules hors d'usage, cour d'immobilier de matériaux
	Corroyeur, brûleur à bois, réservoir de surface
	Étang d'épuration; lieu d'effoulement sanitaire
	Banc d'emprunt; carrière
	Mine à ciel ouvert; amas, haie
	Zone non cartographiée
Frontières	
	Frontière internationale
	Frontière interprovinciale ou provinciale
	Frontière Québec - Terre Inuvik et Labrador (cette frontière n'est pas définie, sa position est approximative)

Métadonnées	
Surface de référence géodésique	Équateur GRS 80
Système de référence géodésique	NAD 83 combiné avec le système mondial WGS 84
Projection cartographique	Mercator transverse modifiée (MTM), zone de 3°, Système de coordonnées planaires de Québec (SCQP), fuseau 8
Origine des altitudes	CGVD 28 (Niveau moyen des mers)
Équidistance des courbes de niveau	10 mètres
Déclinaison magnétique ou centre de la feuille en 2007	1° 21' ouest
Variation annuelle	6,7" vers l'est
Coordonnées géographiques au centre de la feuille	49° 11' 15" nord et 72° 52' 30" ouest
Longitude d'origine (méridien central)	73° 30' ouest
Latitude d'origine (équateur)	0°
Coordonnées d'origine	X : 304 800; Y : 0 mètres
Facteur d'échelle	0,0000

Sources	
Données	Classification de niveau routier espérif
	Commissariat des Ressources hydrauliques
	Commission géologique du Canada
	Commission de toponymie du Québec
	Ministère des Ressources naturelles et de la Faune
	Douglas de niveau
Organisme	
	Ministère des Transports du Québec
	Hydro-Québec
	Commission géologique du Canada
	Commission de toponymie du Québec
	Ministère des Ressources naturelles et de la Faune
	Ministère des Ressources naturelles et de la Faune
Année	
	1990
	2007
	nd
	1990

Crédits	
Rédaction :	Direction générale de l'information géographique
	Ministère des Ressources naturelles et de la Faune
	Note : Le présent document a une autre partie égale.
	© Gouvernement du Québec
	Dépot légal - Bibliothèque nationale du Québec, 3 ^e trimestre 2007

