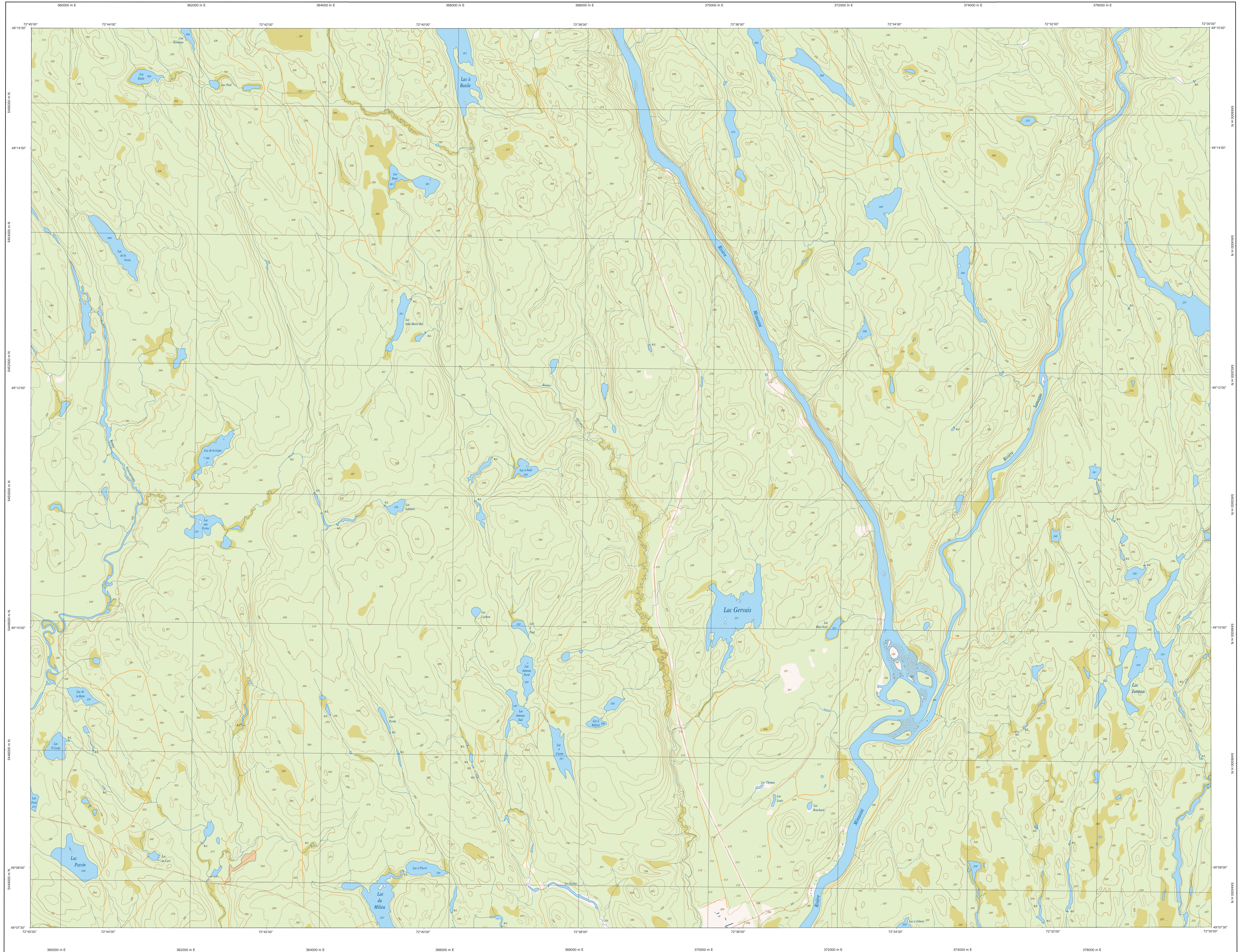
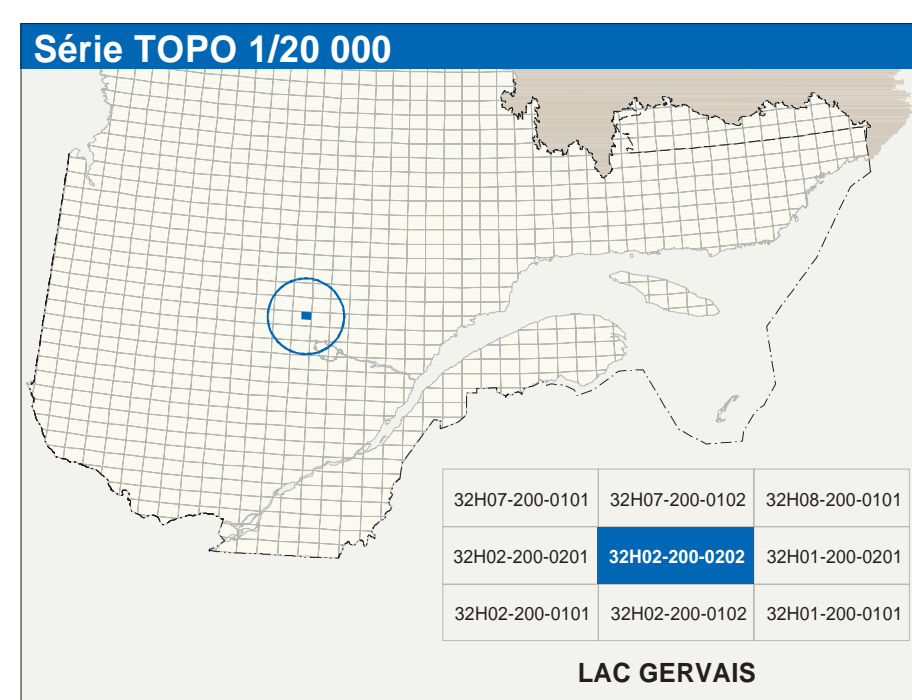


# LAC GERVAIS

32H02-200-0202



32H02-200-0202



**Hydrographie**

	Cours d'eau; cours d'eau intermittent
	Lac; mare; réservoir hydroélectrique
	Plaine inondée; milieu humide
	Chute; rapide; écoule
	Quai; pont de planche; traversin; plane
	Barrage; barrage hydroélectrique; barrage de cascade
	Canal; écluse
	Barrage; barrage hydroélectrique; barrage de cascade
	Cordons latéraux; glissement; base

**Modèles**

	Courbe de niveau médiane; intermédiaire; pont coté
	Esaki; décrochement; défilé fluvial

**Végétation**

	Milieu boisé; vergé
	Prénu; halle

**Infrastructure de transport**

Réseau routier (classification MTC)

	Autobus
	Route nationale; route régionale; route collective
	route locale; route d'accès aux ressources; pavée; non pavée

Réseau routier (classification MRN)

	Rue; chemin; carrossable; pavé; non pavé
	Voie de communication - en construction; abandonnée
	Chemin non carrossable

Autres

	Pont; pont couvert; pont d'épave
	Passerelle; ponton
	Mur de soutènement; écran anti-bruit
	Talus de remblai; talus de déblai
	Voie ferrée; hydrobus; aéroport
	Palis d'atterrissage; pavée; non pavée
	Ligne de transport; pylône; poteau de distribution d'électricité
	Pipé; tour; tour de télécommunication

**Habitation, équipement, exploitation**

	Bâtiment; en construction; en ruine; maison mobile; niche
	Site de stationnement; cadavre
	Terminé de peu; piscine publique
	Centre de ski; aéroport; aéroport
	Plan; terrain de golf; terrain zoologique
	Terrain de camping; site-parc; base militaire
	Cour de véhicules hors d'usage; cour d'entreposage de matériaux
	Convoi; train à bois; réservoir de surface
	Etang d'épuration; lieu d'entassement sanitaire
	Base; camp; carrière
	Mine à ciel ouvert; amas; halde
	Zone non cartographiée

**Frontières**

	Frontière internationale
	Frontière interprovinciale ou territoriale
	Frontière Québec - Terre Neuve et Labrador (cette frontière n'est pas définie)

**Métadonnées**

Surface de référence géométrique: Ellipsoïde GRS80

Système de référence géométrique: NAD83, compatible avec le système mondial WGS84

Projection cartographique: Métrique; transversale métrique; zone de 2; système de coordonnées planes du Québec (SCQP); fuseau 8 (CSQP) (Niveau moyen des mers)

Origine des courbes de niveau: Équidistance des courbes de niveau: 10 mètres

Déclinaison magnétique au centre de la feuille en 2005: 17°54' ouest

Variation annuelle: 5,3 vers l'est

Coordonnées géographiques au centre de la feuille: 49°11'15" nord 72°37'30" ouest

Longueur d'origine (métrique cart.): 0,0

Latitude d'origine (équateur): 384 830,0 mètres

Facteur d'échelle: 0,9999

0 1 km sur la carte équivalent à 20 000 cm sur le terrain, soit 200 mètres

1:20 000

**Sources**

Classification (si réseau routier supérieur)	Organisme	Date
Catégorie de planification des réservoirs hydroélectriques	Ministère des transports	nd
Classification hydrologique	Hydro-Québec	1990
Courbes de niveau	Commission géologique du Canada	2003
Projections aériennes à l'échelle de 1:60 000	Commission de l'arpentage du Québec	1990
Nomenclature géographique	Commission de l'arpentage du Québec	nd
Photographies aérées à l'échelle de 1:40 000	Mission des Ressources naturelles et de la Faune	1990

**Crédits**

Réalisation: Direction générale de l'information géographique

© Gouvernement du Québec, 2003

Dépot légal - Bibliothèque nationale du Québec