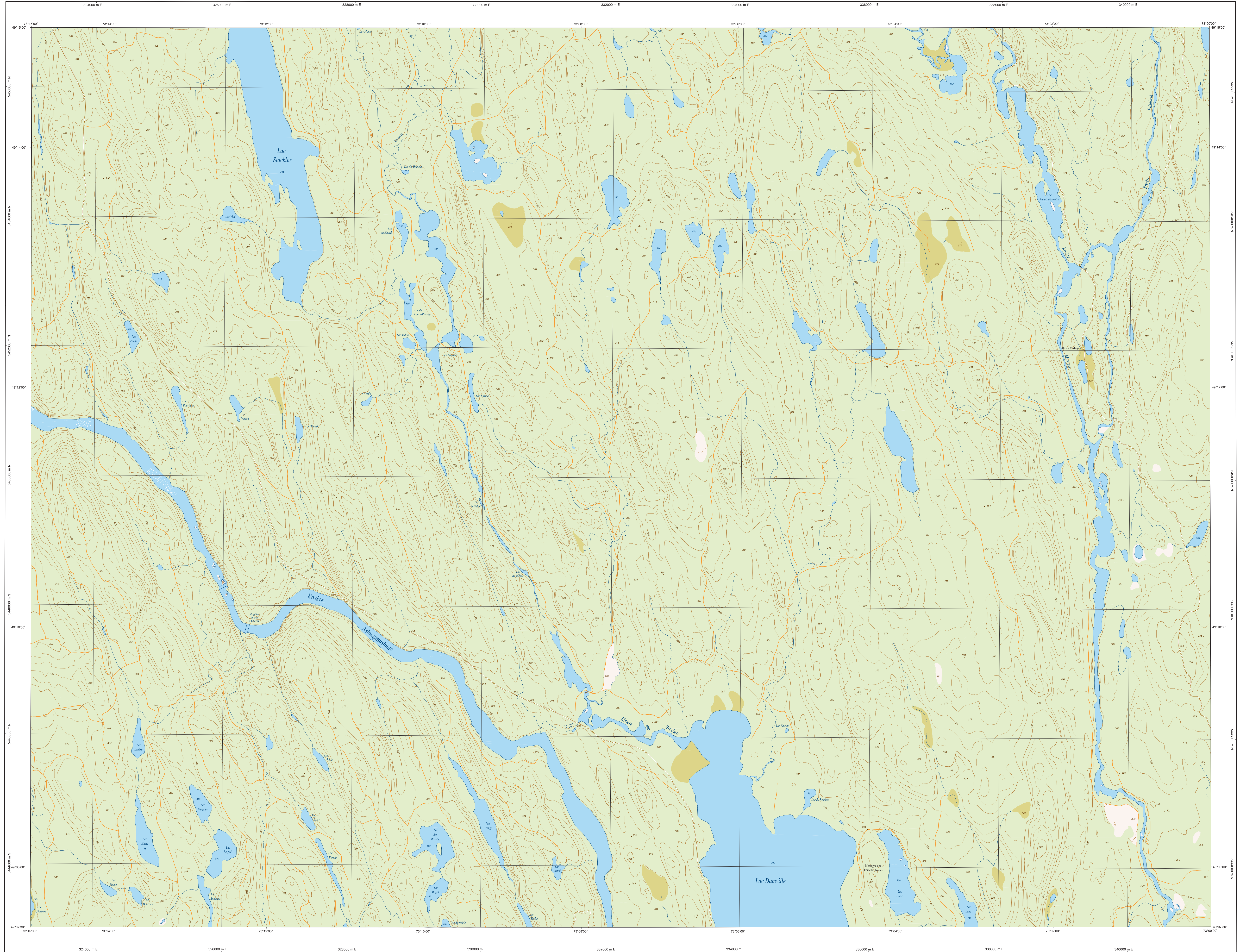
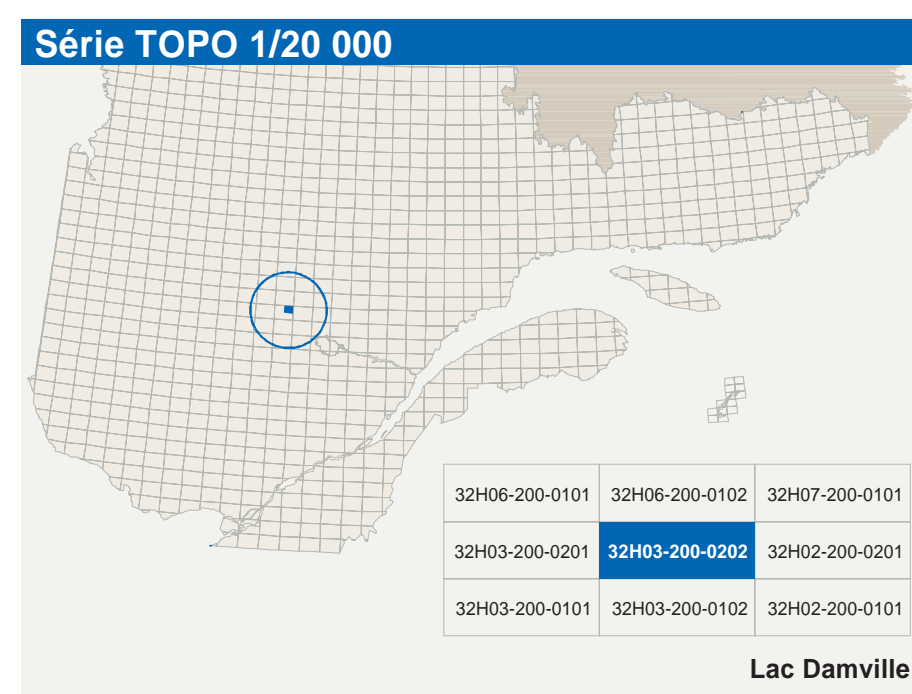


Lac Damville

32H03-200-0202



32H03-200-0202



Série TOPO 1/20 000		
32H03-200-0101	32H03-200-0102	32H03-200-0101
32H03-200-0201	32H03-200-0202	32H03-200-0201
32H03-200-0301	32H03-200-0302	32H03-200-0301

Hydrographie	
	Cours d'eau; cours d'eau intermittent
	Lac; mare; réservoir hydroélectrique
	Plateau inondé; rivière tumulés
	Chute; rapide; écouit
	Quai; cale sèche
	Quai; pont de plaisance; traverse; planie
	Brisé laines; cascade
	Canal; barrage
	Barrage; barrage hydroélectrique; barrage de canal
	Conduite forcée; glissoir; buse

Modèles	
	Crête de niveau; maillage; intermédiaire; point coté
	Étai; détachement; défilé fluviale

Végétation	
	Milieu boisé; vergier
	Prairie; haie

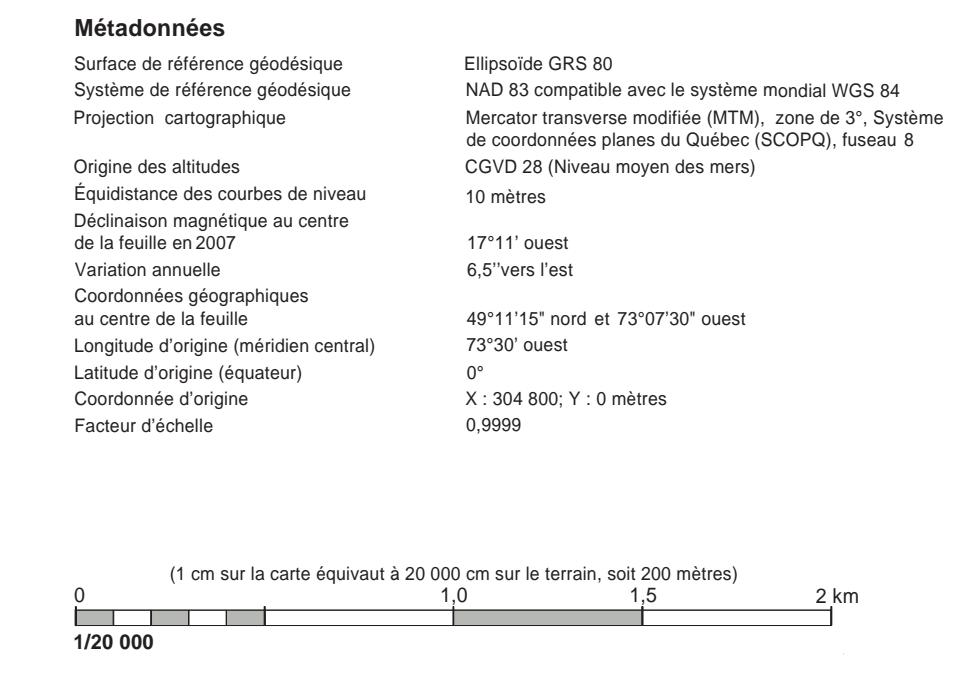
Voies de communication	
	Réseau routier supérieur
	Autoroute
	Route nationale; route régionale; route collective; route locale; route d'accès aux ressources; pavée; non pavée
	Autres classifications
	Rue; chemin carrossable; pavé; non pavé
	Voie de communication; en construction; abandonnée
	Chemin non carrossable

Infrastructures de transport	
	Pont; pont couvert; pont d'éclairage
	Passerelle; tunnel
	Mur de soutènement; écran anti-bruit
	Talus de remblai; talus de déblai
	Voie ferrée; hydrobus; aéroport
	Piste d'atterrissage; piste; non pavée
	Ligne de transport; pylône; poste de distribution d'électricité
	Pipeline; tour de télécommunication

Bâtiments et aires désignées	
	Bâtiment en construction; en ruine; maison mobile; fache
	Bureau de poste
	Parc de stationnement; cimetière
	Terrain de jeu; piscine publique
	Centre de ski alpin; remontée mécanique
	Piste; terrain de golf; jardin zoologique
	Terrain de camping; camp-parc; base militaire
	Cour de séchage de bois; cour d'aérodrome de matériaux
	Courtoisier; Indeur à bois; réservoir de surface
	Étang d'épuration; lieu d'enfouissement sanitaire
	Banc d'emprunt; carrière
	Mine à ciel ouvert; amas; haie
	Zone non cartographiée

Frontières	
	Frontière internationale
	Frontière interprovinciale ou interétatique
	Frontière Québec - Terre Neuve et Labrador (pente frontalière d'eau peu délimitée, la position est approximative)

Métadonnées	
Surface de référence géodésique	Élipsoïde GRS 80
Système de référence géodésique	NAD 83 compatible avec le système mondial WGS 84
Projection cartographique	Mercator transverse modifiée (MTM), zone de 3°, Système de coordonnées planes du Québec (SCQPK), datum GVD 28 (Niveau moyen des mers)
Origine des altitudes	10 mètres
Équidistance des courbes de niveau	10 mètres
Duclassement magnétique au centre de la feuille en 2007	11°11' ouest
Variation annuelle	6,5 vers l'est
Coordonnées géographiques au centre de la feuille	49°11'15" nord et 73°07'30" ouest
Longitude d'origine (méridien central)	73°30' ouest
Latitude d'origine (équateur)	0°
Coordonnées d'origine	X : 334 800, Y : 0 mètres
Facteur d'échelle	6 8889



Sources	
Données	Classification du réseau routier québécois
Données	Critères d'évaluation des réservoirs hydroélectriques
Données	Données magnétiques
Données	Courbes de niveau
Données	Photographies aériennes à l'échelle de 1:60 000

Organisme	
Ministère des Transports du Québec	nd
Hydro-Québec	1990
Commission géologique du Canada	2007
Commission de toponymie du Québec	nd
Ministère des Ressources naturelles et de la Faune	1980
Ministère des Ressources naturelles et de la Faune	1980

Année	
nd	
1990	
2007	
nd	
1980	
1980	

Crédits	
Réalisation :	Direction générale de l'information géographique
Réalisation :	Ministère des Ressources naturelles et de la Faune
Note :	Le présent document n'a aucune portée légale.
© Gouvernement du Québec	
Dépot légal :	Bibliothèque nationale du Québec, 3 ^e trimestre 2007

