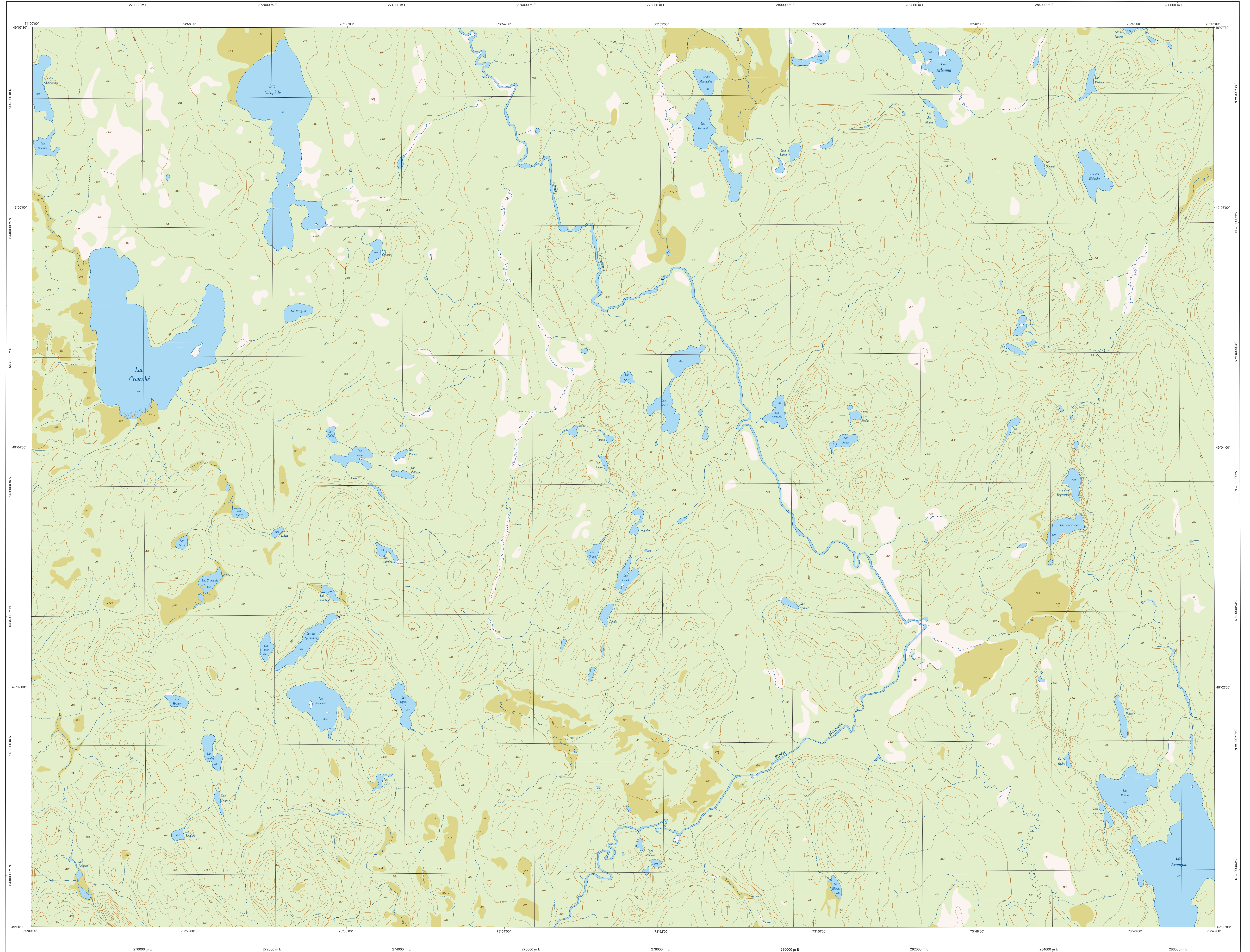
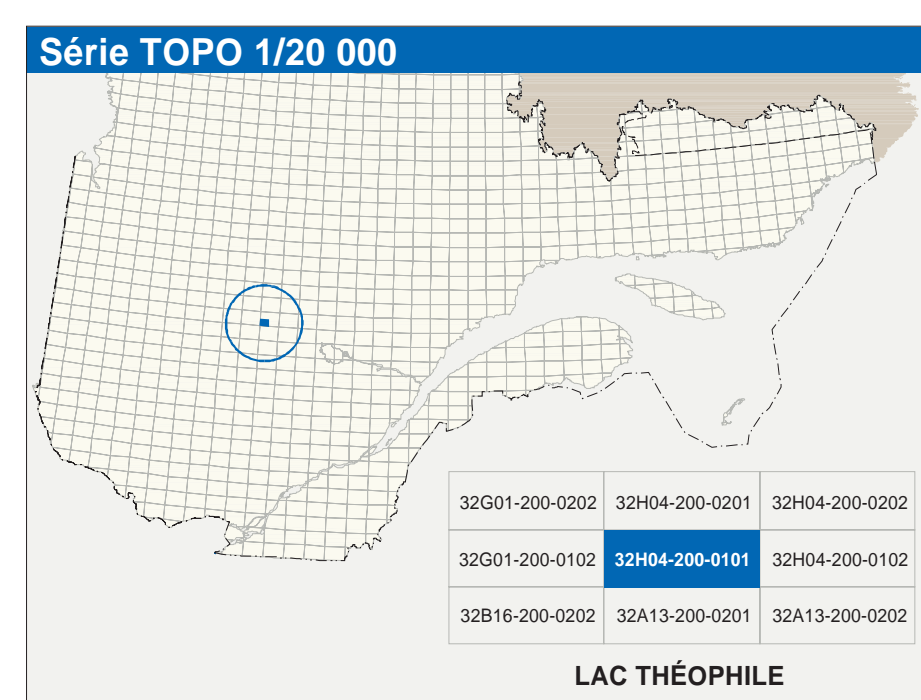


# LAC THÉOPHILE

32H04-200-0101



32H04-200-0101



Hydrographie	
	Cours d'eau; cours d'eau intermittent
	Lac; mare; réservoir hydroélectrique
	Plaine inondée; milieu humide
	Chute; rapide; écoule
	Quai; pont de péage; traverse; phare
	Barrage; barrage hydroélectrique; barrage de cascade
	Canal; écluse
	Barrage; barrage hydroélectrique; barrage de cascade
	Conduite forcée; glacière; buse
Modèles	
	Courbes de niveau; mâtresse; intermédiaire; point coté
	Éclair; décrochement; dépôt forestier
Végétation	
	Milieu ouvert; vergier
	Forêt; bois

Infrastructure de transport	
	Réseau routier (classification MTQ)
	Autosoleil
	Route nationale; route régionale; route collective; route locale; route d'accès aux ressources; zone; non pavée
	Rue; chemin; carrossable; pavé; non pavé
	Vie de communication; en construction; abandonnée
	Chemin non carrossable
Autres	
	Port; pont couvert; pont d'éclairement
	Passerelle; tunnel
	Mur de soutènement; écran anti-érosion
	Talus de remblai; talus de déblai
	Vieilles fermes; hydrobase; aéroport
	Piste d'atterrissage; piste; non pavée
	Ligne de transport; pylône; poste de distribution d'électricité
	Pylône; tour; tour de télécommunication

Habitation, équipement, exploitation	
	Bâtiment; en construction; en ruines; maison mobile; niche
	Site; site
	Parcelle de stationnement; cimetière
	Terrain de jeu; piscine publique
	Centre de ski alpin; remontée mécanique
	Église; terrain de golf; parc zoologique
	Terrain de camping; camp; base militaire
	Cour de véhicules hors d'usage; cour d'entreposage de matériaux
	Convoyeur; brûleur à bois; réservoir de surface
	Étang d'épuration; seuil d'embouement sanitaire
	Banc d'empilage; casernes
	Mine à ciel ouvert; ariare; halte
	Zone non cartographiée
Frontières	
	Frontière internationale
	Frontière intermunicipale ou interrégionale
	Frontière Québec - Terre-Neuve-et-Labrador (cette frontière n'est pas définitive)

Métadonnées	
Surface de référence géodésique :	Ellipsoïde GRS80
Système de référence géodésique :	NAD83, compatible avec le système mondial WGS84
Projection cartographique :	Mercator transversale modifiée (MTM), zone de 3° système de coordonnées planes du Québec (SCQPL) feuille 8 CQ1028 (Niveau moyen des mers)
Origine des altitudes :	Équidistance des courbes de niveau :
10 mètres	173° ouest
Déclinaison magnétique au centre de la feuille en 2005 :	4,5° vers l'est
Variation annuelle :	49°03'47" nord 73°52'30" ouest
Coordonnées géographiques au centre de la feuille :	Longitude (origine méridien central) :
0,0°	394 800, 0 mètres
Coordonnées X, Y d'origine :	Facteur d'échelle :
394 800, 0 mètres	0,9999

Sources		Organisme		Date	
Classification du réseau routier supérieur :	Ministère des transports	nd			
Catégorie d'exploitation des réservoirs hydroélectriques :	Hydro-Québec	1990			
Déclinaison magnétique :	Commission géologique du Canada	2003			
Coordonnées de niveau :	Photogrammétrie aérienne à l'échelle de 1:50 000	1982			
Nomenclature géographique :	Commission de toponymie du Québec	nd			
Photogrammétrie aérienne à l'échelle de 1:40 000 :	Ministère des Ressources naturelles et de la Faune	1982			
Crédits					
Réalisation : Direction générale de l'information géographique					
© Gouvernement du Québec, 7 <sup>e</sup> trimestre 2003					
Dépôt légal - Bibliothèque nationale du Québec					