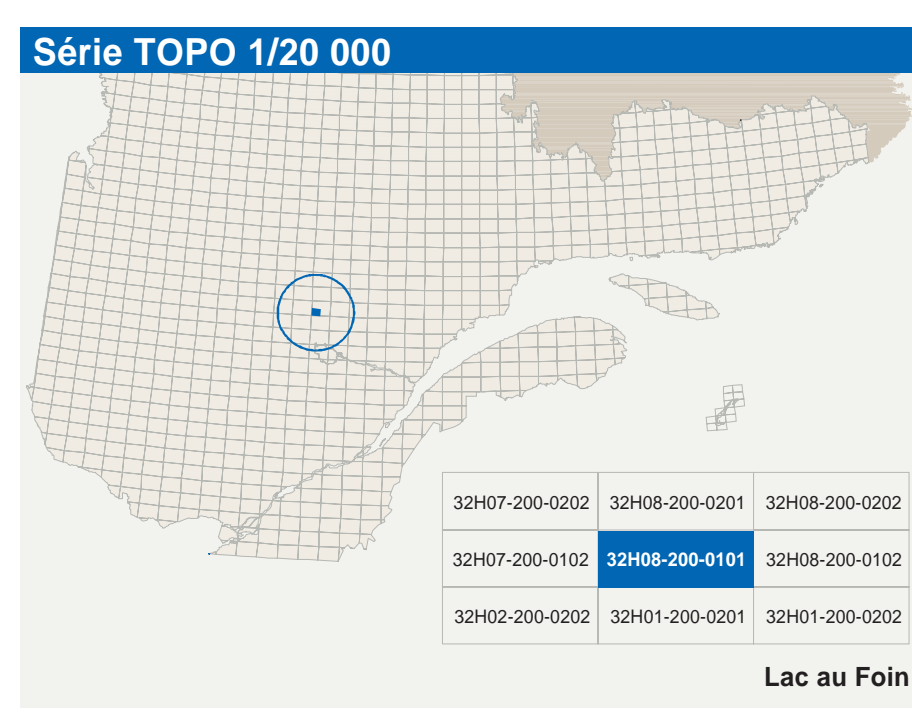
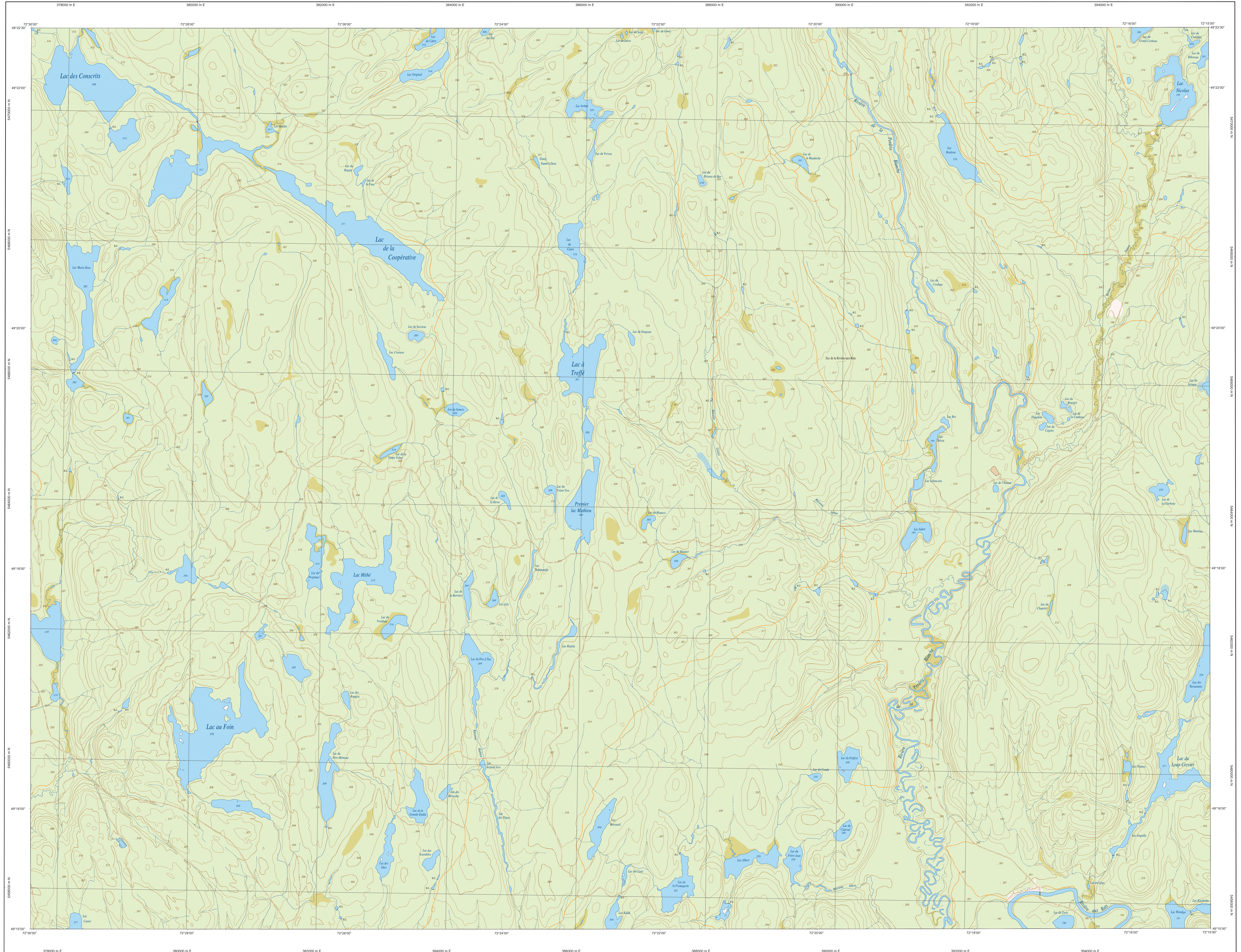


# Lac au Foin

32H08-200-0101



**Hydrographie**

	Cours d'eau; cours d'eau intermittent
	Lac, mare; réservoir hydroélectrique
	Plaque moule; milieu humide
	Chute, rapide; écoule
	Quai; coté sèche
	Quai; pont de plaisance; traverse; pharo
	Bine; lames; estacade
	Canal; écluse
	Barrage; barrage hydroélectrique; barrage de castor
	Conduite forcée; glissoire; buse

**Voies de communication**

**Réseau routier supérieur**

	Autoroute
	Route nationale, route régionale, route catégorisée, route locale, route d'accès aux ressources; pavée; non pavée

**Autres classifications**

	Rue, chemin; composable; pavé; non pavé
	Voie de communication - en construction; abandonnée
	Chemin non composable

**Infrastructures de transport**

	Pont, pont couvert; pont d'éclatement
	Passerelle; tunnel
	Mur de soutènement; écran anti-bruit
	Traie de transfert; quai de déchargement
	Vais, ferries; hydrobus; aéroport
	Piste d'atterrissage; piste; non pavée
	Piste de transport, pylône, poste de distribution d'électricité
	Pylône; tour; tour de télécommunication

**Bâtiments et aires désignées**

	Bâtiment, en construction, en ruines; maison mobile; niche
	Spore; site
	Parcelle de stationnement; cimetière
	Terrain de jeu; piscine publique
	Centre de ski alpin; remontée mécanique
	Plate, terrain de golf; jardin zoologique
	Terrain de camping; site-parc; base militaire
	Cour de véhicules sans écoulement; cour d'embarquement de matériaux
	Convoi; bricole à bois; réservoir de surface
	Étang d'épuration; îlot d'embarquement canotier
	Banc d'embarquement; canotier
	Mise à ciel ouvert; amas, haie
	Zone non cartographiée

**Frontières**

	Frontière internationale
	Frontière interprovinciale ou interterritoriale
	Frontière Québec - Terre-Neuve-et-Labrador (cette frontière n'est pas définie, sa position est approximative)

**Métadonnées**

Surface de référence géodésique	Ellipsoïde GRS 80
Système de référence géodésique	NAD 83 converties avec le système mondial WGS 84
Projection cartographique	Mercator transverse modifiée (MTM), zone de 3°, Système de coordonnées planes de Québec (CCQPS), Niveaux 1
Digres des altitudes	CGVD 28 (Niveau moyen des mers)
Épaisseur des courbes de niveau	10 mètres
Déclinaison magnétique au centre de la feuille en 2007	1° 12' ouest
Variation annuelle	7,2' vers l'est
Coordonnées géographiques au centre de la feuille	49°18'42" nord et 72°22'30" ouest
Longitude d'origine (méridien central)	72°30' ouest
Latitude d'origine (équateur)	0°
Coordonnées d'origine	X : 384 800; Y : 0 mètres
Facteur d'échelle	0,0000

0 1 2 km  
1/20 000

**Sources**

Données	Organisme	Année
Classification du Réseau routier supérieur	Ministère des Transports du Québec	nd
Catégorie des rivières	Hydro-Québec	1990
Hydrographie hydroélectrique	Commission géologique du Canada	2007
Déclinaison magnétique	Commission de topogéométrie du Québec	nd
Nomenclature géographique	Ministère des Ressources naturelles et de la Faune	1987
Courbes de niveau	Ministère des Ressources naturelles et de la Faune	1987
Photogrammétrie aérienne à l'échelle de 1:40 000	Ministère des Ressources naturelles et de la Faune	1987

**Crédits**

Rédaction : Direction générale de l'information géographique  
Ministère des Ressources naturelles et de la Faune  
Note : Le contenu document n'a aucune portée légale.

© Gouvernement du Québec  
Dépôt légal : Bibliothèque nationale du Québec, 3<sup>e</sup> trimestre 2007

32H08-200-0101