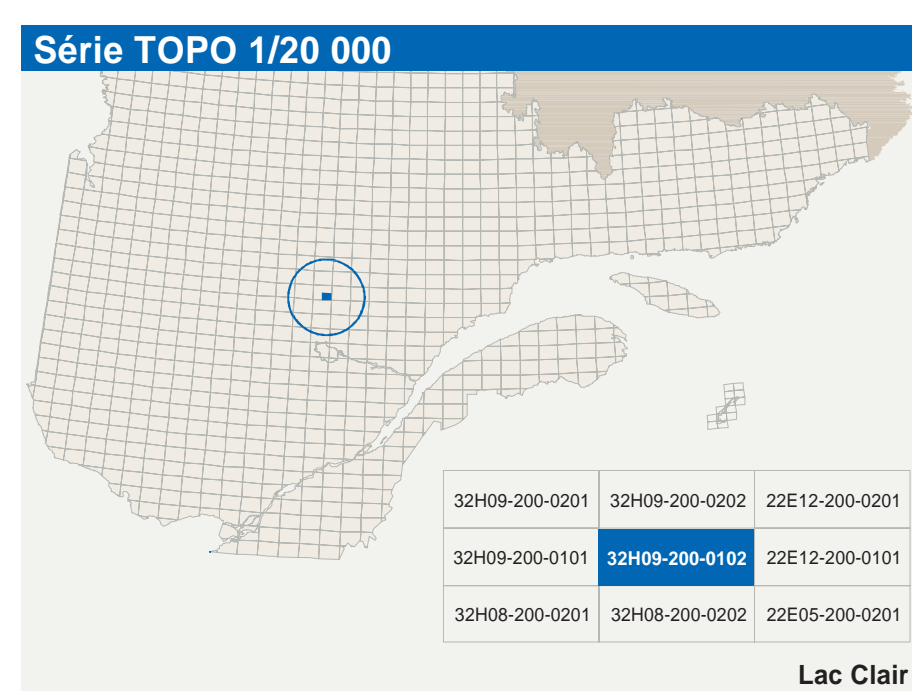
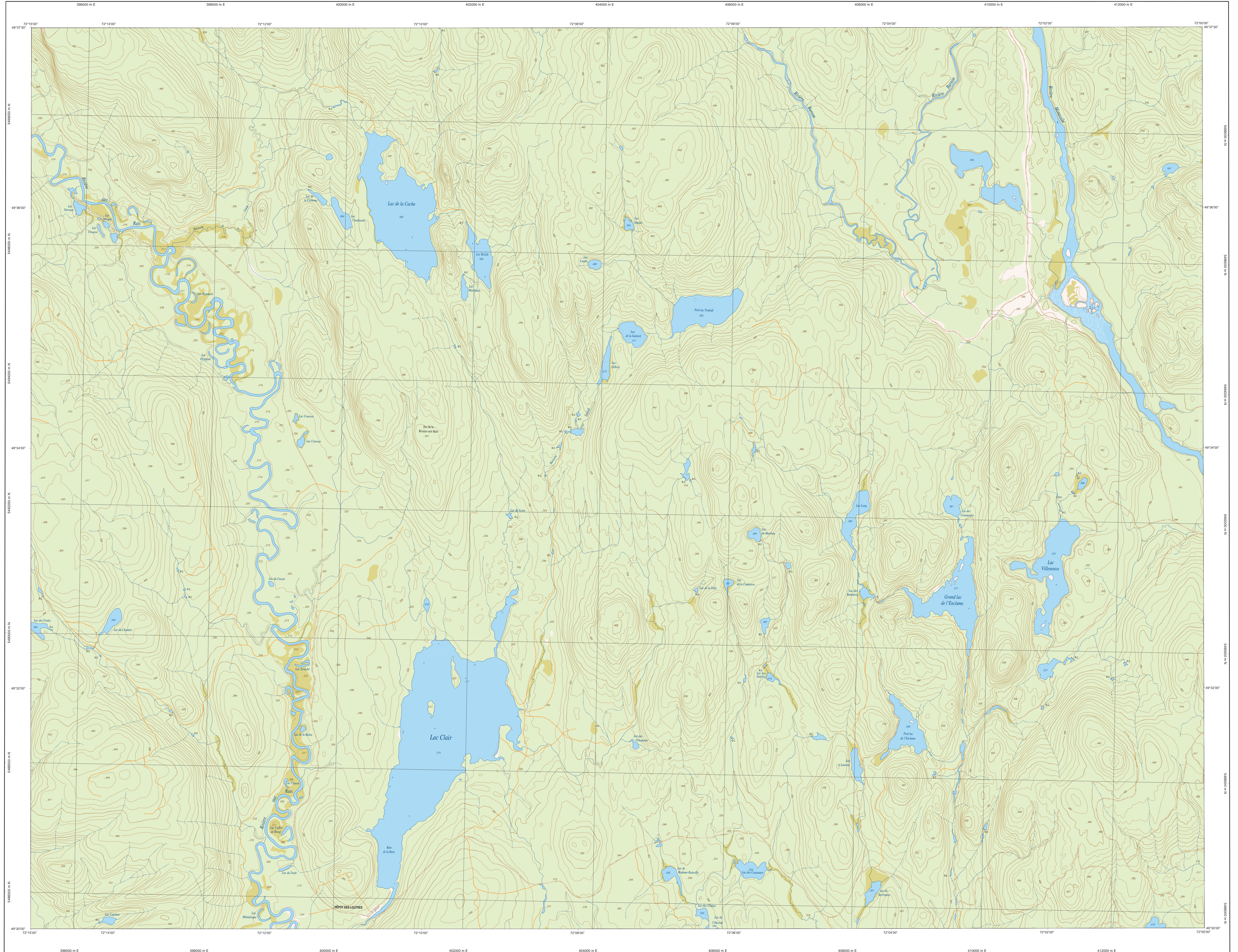


Lac Clair

32H09-200-0102



Hydrographie

	Cours d'eau, cours d'eau intermittent
	Lac, mare, réservoir hydroélectrique
	Plaine inondée, méau, marais
	Chute, rapide, écart
	Quai, cale sèche
	Quai; pont de plaisance, traversé, phare
	Brise-lames, estacade
	Clouet, barrage
	Barrage, barrage hydroélectrique; barrage de casier
	Conduite forcée, glissoire, buso

Modèle

	Courbe de niveau maîtresse; intermédiaire; point coté
	Étase; élévation; abais; fusarise

Végétation

	Méau boisé; verger
	Perce; hie

Voies de communication

Reseau routier supérieur

	Autoroute
	Route nationale, route régionale, route collective, route locale, route d'accès aux ressources; pavée; non pavée

Autres classifications

	Rue, chemin carrossable; pavé; non pavé
	Voie de communication; en construction; abandonnée
	Chemin non carrossable

Infrastructures de transport

	Port, pont couvert; pont d'éclatement
	Passerelle, tunnel
	Mur de soutènement; écran anti-bruit
	Clôture de remblai; mur de clôture
	Voie terrestre; hydroaérien; aéroport
	Plate d'atterrissage; pavée; non pavée
	Ligne de transport, pylône, poste de distribution d'électricité
	Pipéline; tour de télécommunication

Bâtiments et aires désignées

	Bâtiment, en construction, en ruines, maison mobile, tente
	Site, site
	Parc de stationnement, cimetière
	Terrain de jeu, piscine publique
	Centre de ski alpin; remorqué mécanique
	Plate, terrain de golf, jardin zoologique
	Terrain de camping, site-parc, base militaire
	Cour de véhicules hors-voiture; cour d'embarcadere de matériaux
	Convoyeur, silo; à bois; réservoir de saignée
	Étang d'épuration; lieu d'enfouissement sanitaire
	Banc d'emport; carrière
	Mise à ciel ouvert; amas, haie
	Zone non cartographiée

Frontières

	Frontière internationale
	Frontière interprovinciale ou interterritoriale
	Frontière Québec - Terre-Neuve-et-Labrador (cette frontière n'est pas définie, sa position est approximative)

Métadonnées

Surface de référence géodésique	Ellipsoïde GRS 80
Système de référence géodésique	NAD 83 compatible avec le système mondial WGS 84
Projection cartographique	Mercator transverse modifiée (MTM), zone de 2°. Système de coordonnées planes du Québec (SQCPQ), datum à CQVD 28 (Niveau moyen des mers)
Origine des altitudes	Équidistance des courbes de niveau
Échelle horizontale	1:10 000
Variation annuelle	197° ouest
Coordonnées géographiques au centre de la feuille	73°3' ouest
Coordonnées géographiques au centre de la feuille	48°33'45" nord et 72°03'30" ouest
Latitude d'origine (équateur)	73°30' ouest
Longitude d'origine (méridien central)	73°30' ouest
Latitude d'origine (équateur)	X: 304 800, Y: 0 mètres
Coordonnées d'origine	0,0000
Projeté d'état	

0 1 2 km
 1 cm sur la carte équivaut à 20 000 cm sur le terrain, soit 200 mètres

1/20 000

Sources

Données	Organisme	Année
Classification du réseau routier supérieur	Ministère des Transports du Québec	nd
Cotes topographiques	Hydro-Québec	1990
Recherches hydrologiques	Commission géologique du Canada	2007
Nomenclature topographique	Commission de toponymie du Québec	nd
Courbes de niveau	Ministère des Ressources naturelles et de la Faune	1987
Photographies aériennes à l'échelle de 1:40 000	Ministère des Ressources naturelles et de la Faune	1987

Crédits

Réalisation: Direction générale de l'information géographique
 Ministère des Ressources naturelles et de la Faune
 Note: Les présentations n'a aucune portée légale.

© Gouvernement du Québec
 Dépôt légal - Bibliothèque nationale du Québec, 3^e trimestre 2007