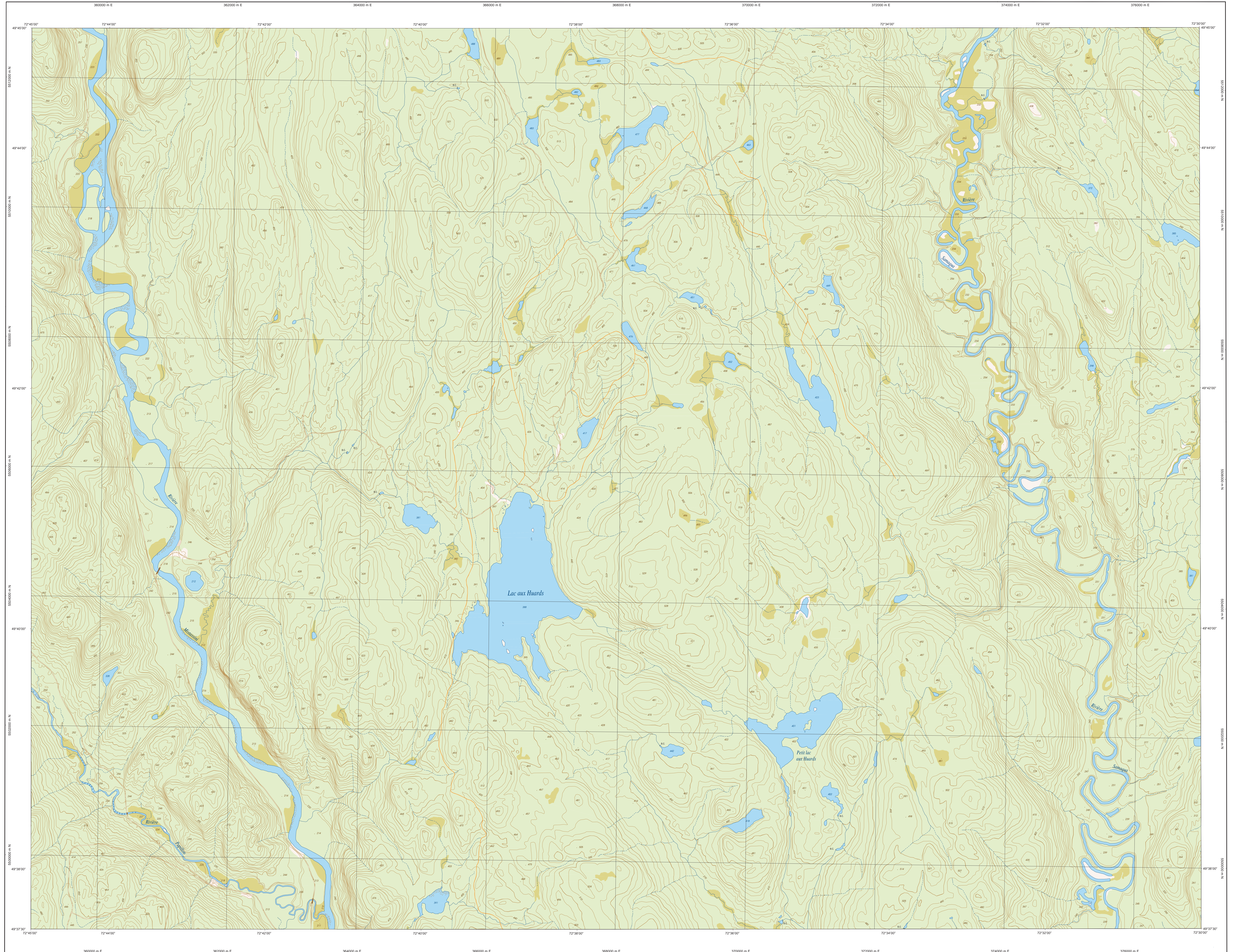
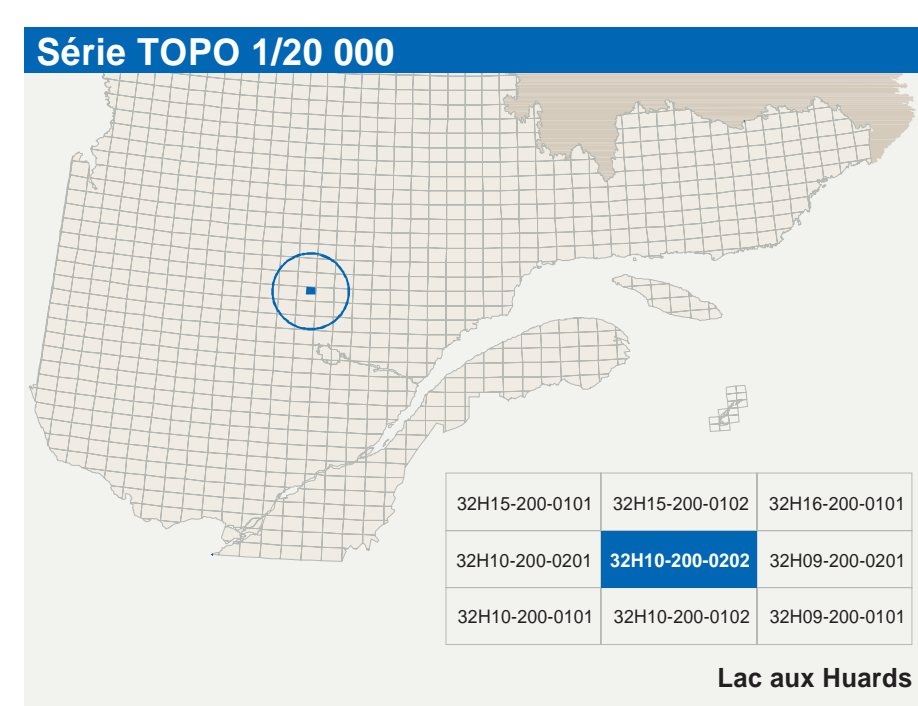


Lac aux Huards

32H10-200-0202



32H10-200-0202



Hydrographie	
	Cours d'eau, cours d'eau intermittent
	Lac, mare, réservoir hydroélectrique
	Rapide, cascade, chute d'eau
	Chute, rapide, écoule
	Quai, cale sèche
	Quai, pont de passerelle, traversin, phare
	Basse laines, éclusade
	Canal, éclusé
	Barrage, barrage hydroélectrique, barrage de cadour
	Conduite forcée, glissoir, buse
Modèle	
	Courbe de niveau, mètre, intermédiaire, point coté
	Esplan, dénivellement, dénivelé fluvial
Végétation	
	Milieu boisé, vierge
	Péninsule, haine

Voies de communication	
Réseau routier supérieur	
	Autopiste
	Rouge spéciale, route régionale, route collective, route locale, route d'accès aux ressources, pavée, non pavée
Autres classifications	
	Rue, chemin, carrossable : pavé, non pavé
	Voie de communication : en construction, abandonnée
	Chemin non carrossable
Infrastructures de transport	
	Pont, pont couvert, pont d'épave
	Passerelle, tunnel
	Mur de soutènement, écran anti-érosion
	Traie de matériel, route de dévaloir
	Voie ferrée, hydroliège, aéroport
	Piste d'atterrissage : pavée, non pavée
	Ligne de transport, système, poste de distribution d'électricité
	Pipelines, tour, tour de télécommunication

Bâtiments et aires désignées	
	Bâtiment, en construction, en ruines, maison mobile, Biche
	Berle, site
	Parc de stationnement, cinémas
	Terrain de jeu, piscine publique
	Centre de ski alpin, remorque mécanique
	Piste, terrain de golf, jardin zoologique
	Terrain de camping, site-parc, base militaire
	Camp de véhicules hors d'usage, tour d'embarquement de matériel
	Conroyeur, broyeur à bois, déversoir de surface
	Étang d'épuration, lieu d'enfouissement sanitaire
	Banc d'épuration, carrière
	Mine à ciel ouvert, amas, halde
	Zone non cartographiée
Frontières	
	Frontière internationale
	Frontière interprovinciale ou interterritoriale
	Frontière Québec - Terre-Neuve et Labrador (cette frontière n'est pas définie, sa position est approximative)

Métadonnées	
Surface de référence géodésique	Ellipsoïde GRS 80
Système de référence géodésique	NAD 83 combiné avec le système mondial WGS 84
Projection cartographique	Mercator transversale modifiée (MTM), zone de 2°, Système de coordonnées planes du Québec (SCQP), fuseau 8
Origine des altitudes	CGVD 28 (Niveau moyen des mers)
Équivalence des courbes de niveau	(1) mètres
Déclinaison magnétique au centre de la feuille en 2027	17°46' ouest
Variation annuelle	7,2" vers l'est
Coordonnées géographiques au centre de la feuille	49°41'15" nord et 72°37'30" ouest
Coordonnées géographiques au centre de la feuille	73°30' ouest
Langue d'origine (français central)	73°30' ouest
Latitude d'origine (équateur)	0°
Coordonnées d'origine	X : 304 800, Y : 0 mètres
Facteur d'échelle	0,8900

Sources	
Données	Année
Classification du réseau routier supérieur	nd
Catégorie des rivières, des lacs et des réservoirs hydroélectriques	1990
Déclinaison magnétique	2007
Nomenclature géographique	nd
Courbes de niveau	1990
Photographies aériennes à l'échelle de 1:40 000	1990

Crédits	
Réalisation :	Direction générale de l'information géographique
Ministère des Ressources naturelles et de la Faune	Ministère des Ressources naturelles et de la Faune
Notes :	Le présent document n'a aucune portée légale.

© Gouvernement du Québec
Dépôt légal - Bibliothèque nationale du Québec, 1^{er} trimestre 2007