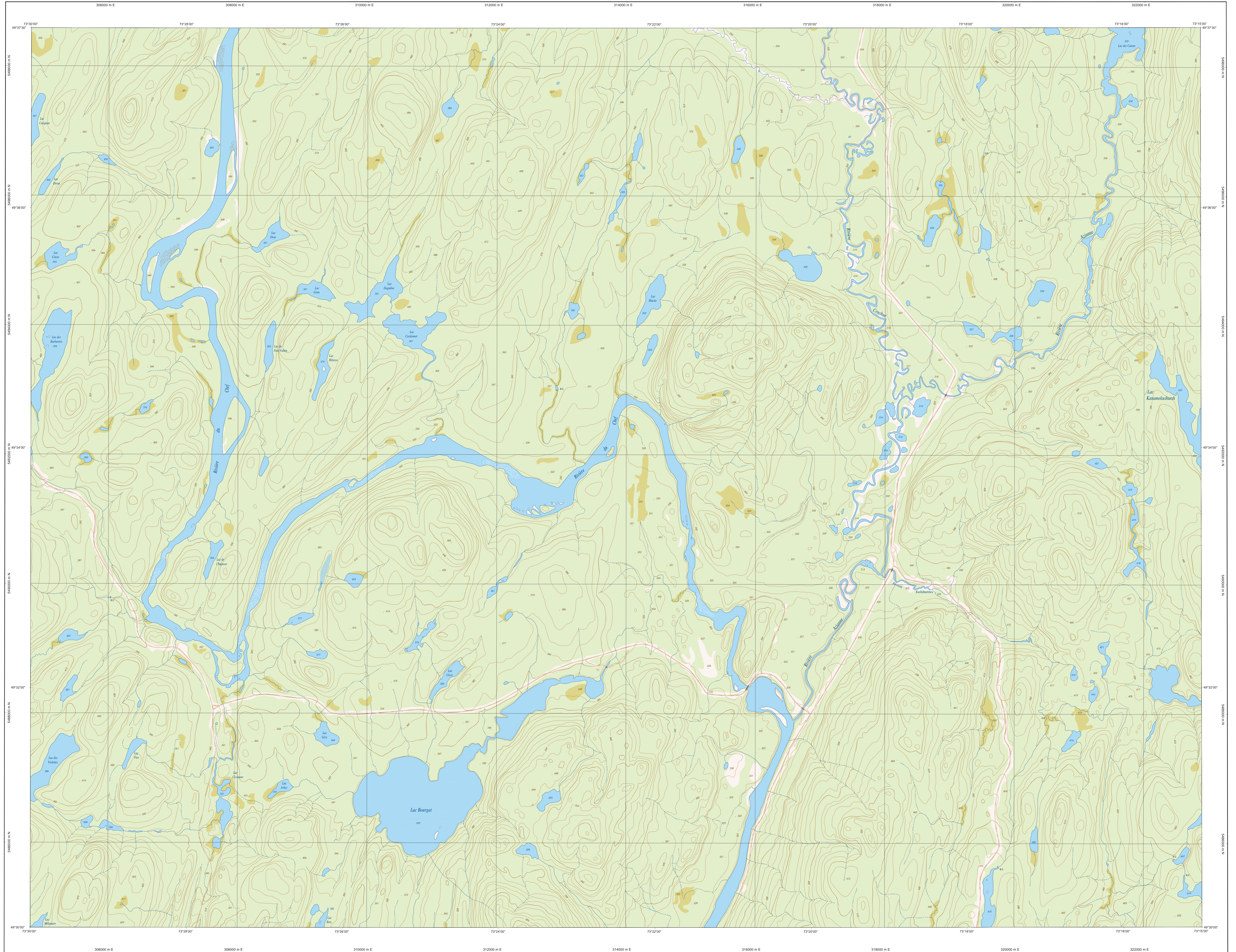
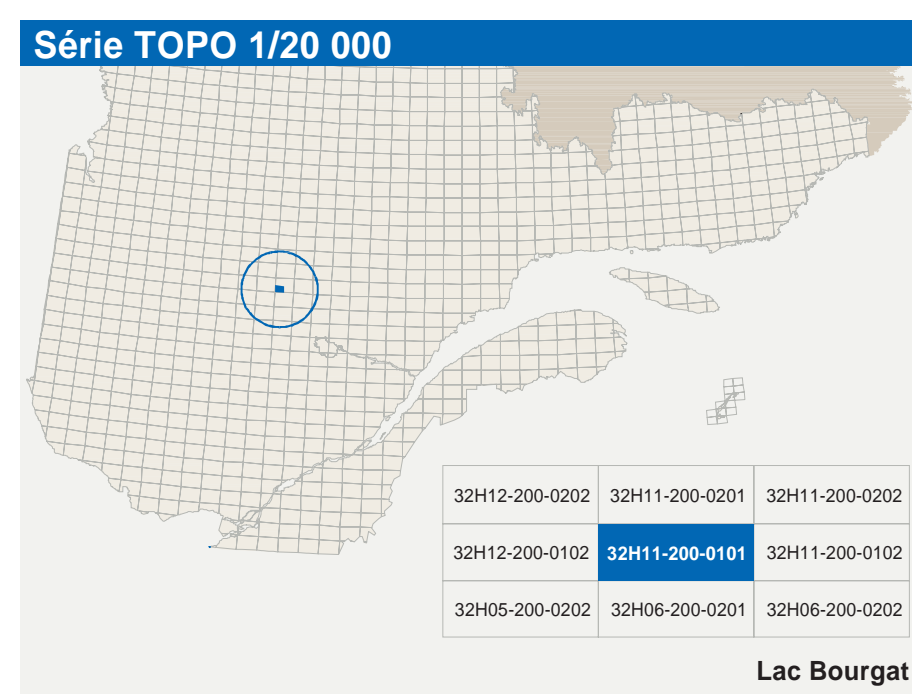


Lac Bourgat

32H11-200-0101



32H11-200-0101



Hydrographie	Voies de communication	Bâtiments et aires désignées	Métadonnées	Sources	Organisme	Année
<ul style="list-style-type: none"> Cours d'eau: cours d'eau intermittent Lac, mare: réservoir hydroélectrique Plaine inondée: milieu humide Chêne, sapin, écorce Quai, cale sèche Quai; pont de péage, traversée, phare Brisse-lames, escalade Canal, barrage Barrage, barrage hydroélectrique; barrage de castor Conduite forcée, glissière, base 	<ul style="list-style-type: none"> Réseau routier supérieur Autosoute Roads naturels, route régionale, route collective, route locale, route d'accès aux ressources: pavée, non pavée Rue, chemin carrossable: pavé, non pavé Voie de communication: en construction; abandonnée Chemin non carrossable Pont, pont couvert, pont d'épave Passerelle, surmail Mur de soutènement, écran anti-boué Talus de remblai, talus de déblai Voie ferrée: hydroélectrique, déviation Piste d'atterrissage: pavée, non pavée Ligne de transport, pylône, poste de distribution d'électricité Pipelines: tour, tour de télécommunication 	<ul style="list-style-type: none"> Bâtiment, en construction, en ruine; maison mobile, fiche Serre, silo Parc de stationnement, cimetière Terrain de jeu, piscine publique Centre de ski alpin; remonte-pente mécanique Plate, terrain de golf, jardin zoologique Terrain de camping, club-parc; base militaire Cour de véhicules hors d'usage; cour d'embarcadere de matériaux Convertoir, silo à blé; réservoir de stockage Etang d'épuration; lieu d'enfouissement sanitaire Banc d'embarcadere, carrière Mine à ciel ouvert; amas, habité Zone non cartographiée 	<ul style="list-style-type: none"> Surface de référence géologique Système de référence géologique Projection, cartographique Origine des altitudes Équidistance: 100m courbes de niveau Déclinaison magnétique au centre de la feuille: 6°02'07" Variation annuelle Coordonnées géographiques au centre de la feuille Longitude d'origine (méridien central) Latitude (origine: équateur) Coordonnées d'origine Facteur d'échelle 	<ul style="list-style-type: none"> Données Classification du réseau routier supérieur Cote: description des réservoirs hydroélectriques Déclinaison magnétique Nomenclature géographique Courbes de niveau 	<ul style="list-style-type: none"> Ministère des Transports du Québec Hydro-Québec Commission géologique du Canada Commission de l'opprobrie du Québec Ministère des Ressources naturelles et de la Faune Ministère des Ressources naturelles et de la Faune 	<ul style="list-style-type: none"> nd 1990 2007 nd 1980 1980

Modèle	Vegetation
<ul style="list-style-type: none"> Courbes de niveau: maillage; intermédiaire; point coté Esakar, abscissionment, diaplé fluviale 	<ul style="list-style-type: none"> Milieu boisé, vergé Forêt, haie

Frontières
<ul style="list-style-type: none"> Frontière internationale Frontière interprovinciale ou interterritoriale Frontière Québec - Terre-Neuve-et-Labrador (cette frontière n'est pas définie, sa position est approximative)

Frontières
<ul style="list-style-type: none"> Frontière internationale Frontière interprovinciale ou interterritoriale Frontière Québec - Terre-Neuve-et-Labrador (cette frontière n'est pas définie, sa position est approximative)

Crédits
<ul style="list-style-type: none"> Direction générale de l'information géographique Ministère des Ressources naturelles et de la Faune Notes: Les inférences n'ont aucune portée légale. © Gouvernement du Québec Dépôt légal: Bibliothèque nationale du Québec, 3^e trimestre 2007