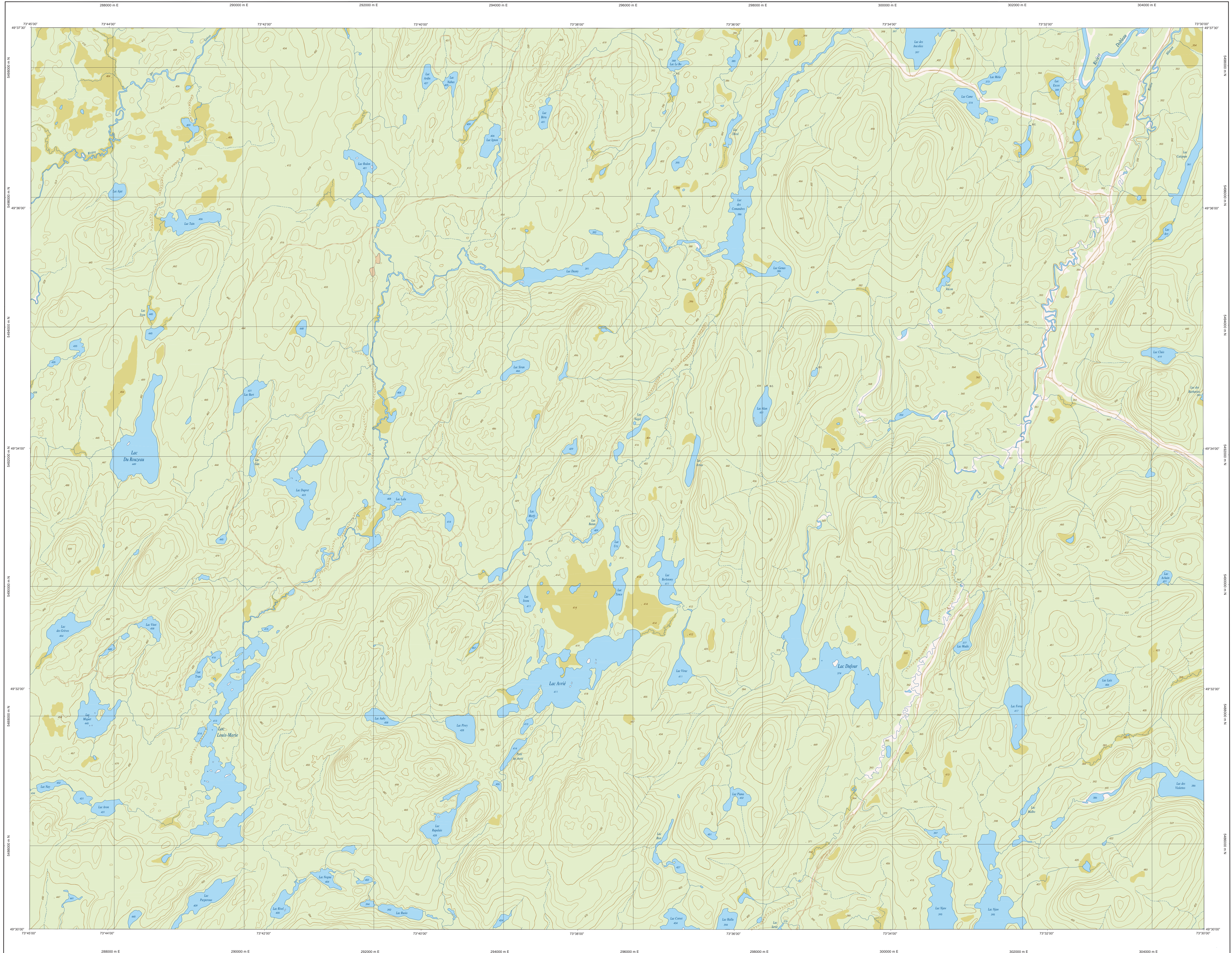
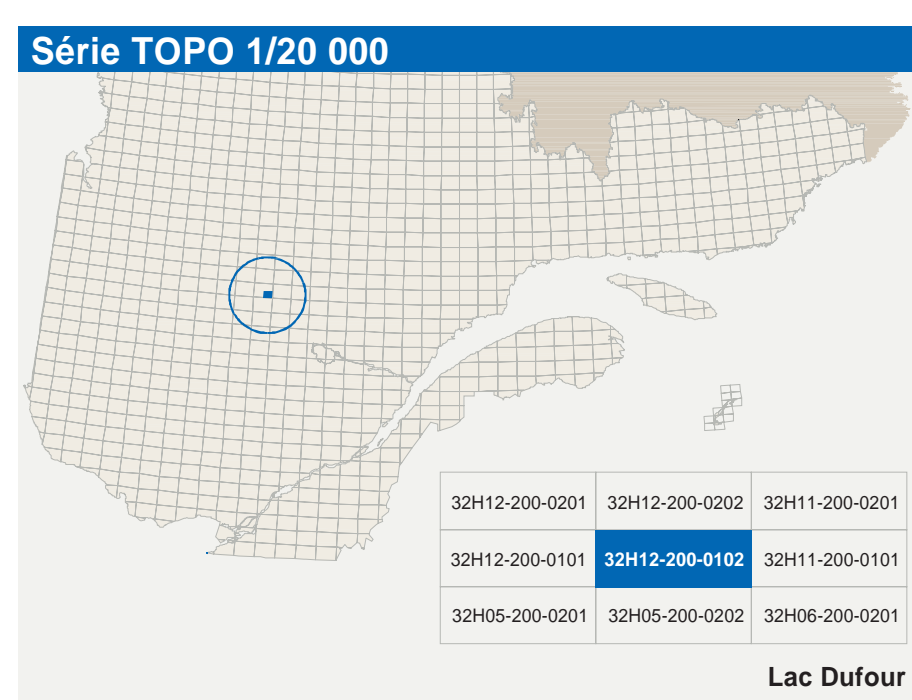


# Lac Dufour

32H12-200-0102



32H12-200-0102



Hydrographie	
	Cours d'eau; cours d'eau intermittent
	Lac, mare; réservoir hydroélectrique
	Plaine inondée; milieu humide
	Chute, rapide, écartel
	Quai; cale sèche
	Quai; pont de péage; traversée, phare
	Brise-lames; estacade
	Canal; écluse
	Barrage, barrage hydroélectrique; barrage de captivité
	Cascade forcée; gisère; base
Modèle	
	Courbe de niveau; maillage; intermédiaire; point coté
	Éclair; abaissement; dépôt fluvial
Végétation	
	Milieu boisé; vergé
	Parc; halle

Voies de communication	
Réseau routier supérieur	
	Autobus
	Road national, route régionale, route collective, route locale, route d'accès aux ressources; pavée, non pavée
Autres classifications	
	Rue, chemin carrossable; pavé; non pavé
	Voie de communication - en construction; abandonnée
	Chemin non carrossable
Infrastructures de transport	
	Pont, pont couvert, pont d'éclatement
	Passeoires, tunnel
	Mur de soutènement; écran anti-éboulement
	Talus de remblai; talus de déblai
	Voir ferroviaire; déviation
	Piste d'atterrissage; piste; non pavée
	Ligne de transport, pylône, poste de distribution d'électricité
	Pipérite; tour, tour de télécommunication

Bâtiments et aires désignées	
	Bâtiment, en construction, en ruine; maison mobile, fiche
	Signe-écho
	Picnic; emplacement, cimetière
	Terme; de jeu; piscine publique
	Centre de ski alpin; remonte-pente mécanique
	Piste, terrain de golf; jardin zoologique
	Terrain de camping; club-club; base militaire
	Cour de véhicules hors d'usage; cour d'atterrissage de matériaux
	Concours; hôtel à bois; hôtel; de ski; de glace
	Étang d'épuration; lieu d'enfouissement sanitaire
	Banc d'emprunt; carrière
	Mir à ciel ouvert; amas, haie
	Zone non cartographiée
Frontières	
	Frontière internationale
	Frontière provinciale ou interjuridictionnelle
	Frontière Québec - Terre Neuve-et-Labrador
	(cette frontière n'est pas définissable, sa position est approximative)

Métadonnées	
Surface de référence géodésique	Éllipsoïde GRS 80
Système de référence géodésique	NAD 83 compatible avec le système mondial WGS 84
Projection cartographique	Mercator transverse modifiée (MTM), zone de 21, Système de coordonnées planaires du Québec (SCQP), fuseau 9
Origine des altitudes	Équidistance des courbes de niveau
Déclinaison magnétique au centre de la feuille en 2007	10 mètres
Vitesse annuelle	-172 µT/an
Coordonnées géographiques au centre de la feuille	48°51'47" nord et 73°37'30" ouest
Coordonnées géographiques au centre de la feuille	73°30' ouest
Coordonnées géographiques au centre de la feuille	6°
Coordonnées d'origine	X : 304 800; Y : 0 mètres
Facteur d'échelle	0,9999

Sources	
Classification du réseau routier supérieur	Ministère des Transports du Québec
Catégorie des ressources hydroélectriques	Hydro-Québec
Déclinaison magnétique	Commission géologique du Canada
Courbes de niveau	Commission de topographie du Québec
Photographies aériennes à l'échelle de 1:64 000	Ministère des Ressources naturelles et de la Faune
Ministère des Ressources naturelles et de la Faune	Ministère des Ressources naturelles et de la Faune

Crédits	
Direction générale de l'information géographique	Ministère des Ressources naturelles et de la Faune
Ministère des Ressources naturelles et de la Faune	Ministère des Ressources naturelles et de la Faune
Ministère des Ressources naturelles et de la Faune	Ministère des Ressources naturelles et de la Faune
Ministère des Ressources naturelles et de la Faune	Ministère des Ressources naturelles et de la Faune