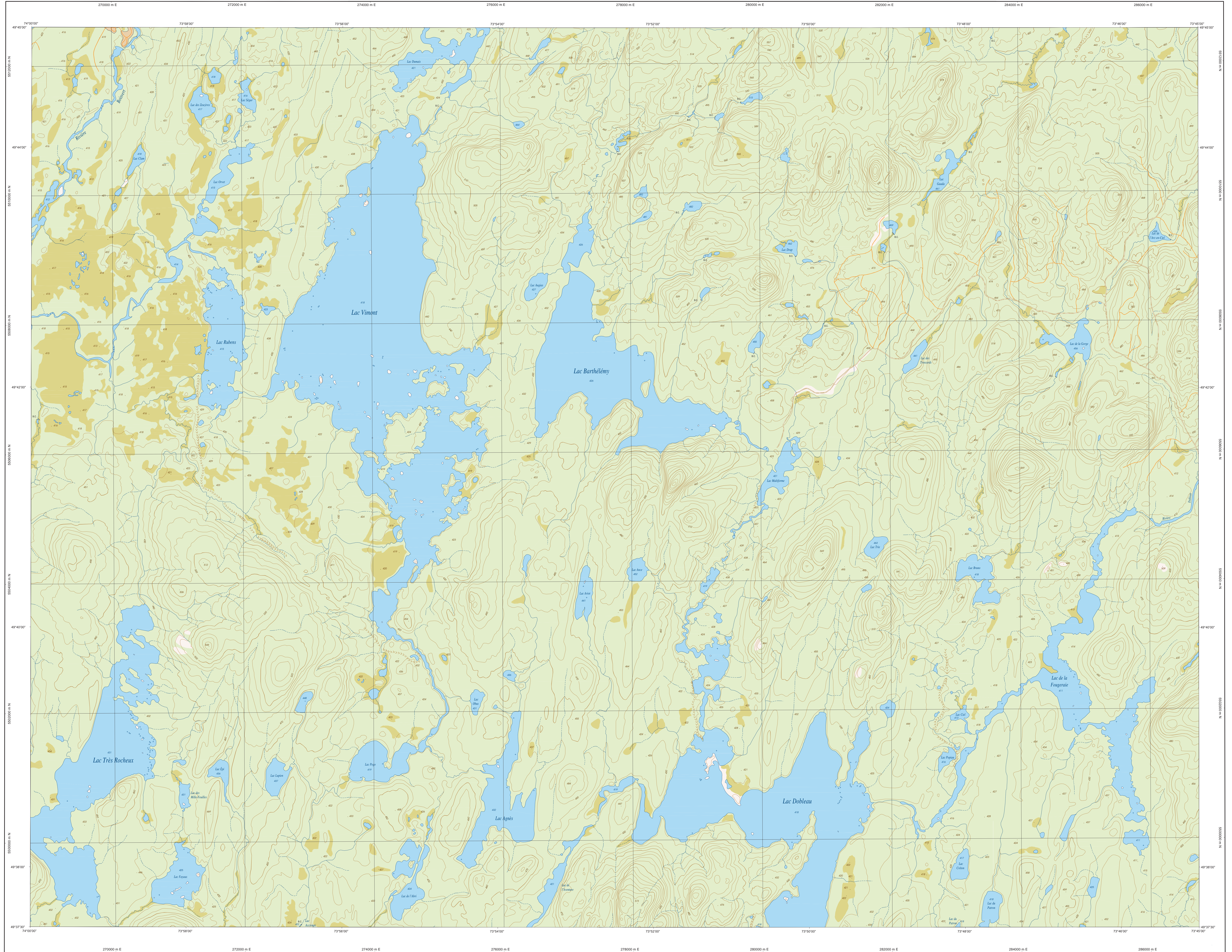
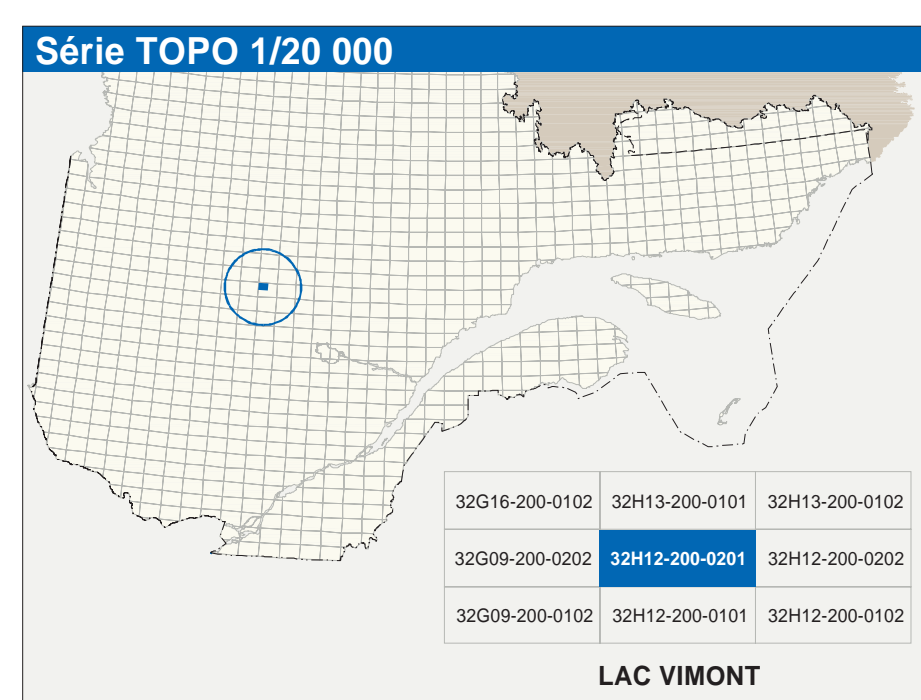


# LAC VIMONT

32H12-200-0201



32H12-200-0201



Hydrographie	
	Cours d'eau; cours d'eau intermittent
	Lac; mare; réservoir hydroélectrique
	Plaine inondée; milieu humide
	Chute, rapide; écoule
	Quai; pile; barrage
	Quai; pont de péage; traverse; phare
	Bios-lac; estacade
	Canal; écluse
	Barrage; barrage hydroélectrique; barrage de coaste
	Conduite forcée; glissoire; buse
Modèle	
	Courbe de niveau; mètre; intermédiaire; point coté
	Éclair; dénivelé; dénivelé
Végétation	
	Méso-bos; verger
	Parc; haie

Infrastructure de transport	
	Réseau routier (classification MTQ)
	Autoroute
	Route nationale, route régionale, route collective, route locale, route d'accès aux ressources; pavée; non pavée
	Réseau routier (classification MRN)
	Rue; chemin carrossable; pont; non pavé
	Voie de communication; en construction; abandonnée
	Chemin non carrossable
	Autres
	Pont; pont couvert; pont d'épave
	Passerelle; tunnel
	Mur de soutènement; écran anti-but
	Talus de remblai; talus de déblai
	Voie ferrée; hydrobus; aéroport
	Plan d'atterrissage; pavée; non pavée
	Ligne de transport; pylône; poteau de distribution d'électricité
	Pipeliné; bus; tour de télécommunication

Habitation, équipement, exploitation	
	Bâtiment, en construction, en ruines; maison mobile; niche
	Site; site
	Parc de stationnement; cimetiére
	Terrain de jeu; piscine publique
	Centre de ski; centre récréatif; microcentre
	Épis; terrain de golf; jardin; roboratoire
	Terrain de camping; site-parc; base militaire
	Cour de véhicules hors d'usage; cour d'embarquement de matériaux
	Corroyeur; broyeur à bois; réservoir de surface
	Étang d'épuration; lieu d'entraînement sanitaire
	Banc d'épuration; casier
	Mise à ciel ouvert; anneau, balle
	Zone non cartographiée
Frontières	
	Frontière internationale
	Frontière intermunicipale ou interterritoriale
	Frontière Québec - Terre-Neuve-et-Labrador (cette frontière n'est pas définitive)

Métadonnées	
Surface de référence géodésique :	Échelle CRS80
Système de référence géodésique :	NAD83, compatible avec le système mondial WGS84
Projection cartographique :	Mercator transverse modifiée (MTM), zone de 3° système de coordonnées planes du Québec (SCQP), fuseau 8
Origine des altitudes :	CGD2025 (Niveau moyen des mers)
Équidistance des courbes de niveau :	10 mètres
Déclinaison magnétique au centre de la feuille en 2023 :	17°24' ouest
Variation annuelle :	5,0° vers l'est
Coordonnées géographiques au centre de la feuille :	49°11'57" nord 73°52'39" ouest
Coordonnées géographiques au centre de la feuille :	73°52'39" ouest
Latitude d'origine (équateur) :	0,0°
Longitude d'origine (équateur) :	284 800, 0 mètres
Facteur d'échelle :	0,9999

Sources		Organisme		Date	
Classification du réseau routier supérieur :	Hydro-Québec	Ministère des transports	nd		
Catégorie des réservoirs hydroélectriques :	Commission géologique du Canada	Hydro-Québec	1990		
Déclinaison magnétique :	Commission géologique du Canada	Commission géologique du Canada	2003		
Coordonnées de mètre :	Commission géologique du Canada	Commission géologique du Canada	1982		
Nomenclature géographique :	Commission de toponymie du Québec	Commission de toponymie du Québec	nd		
Photographies aériennes à l'échelle de 1:40 000 :	Ministère des Ressources naturelles et de la Faune	Ministère des Ressources naturelles et de la Faune	1982		

**Crédits**  
 Révisé par : Direction générale de l'information géographique  
 © Gouvernement du Québec, 3<sup>e</sup> trimestre 2003  
 Dépot légal : Bibliothèque nationale du Québec