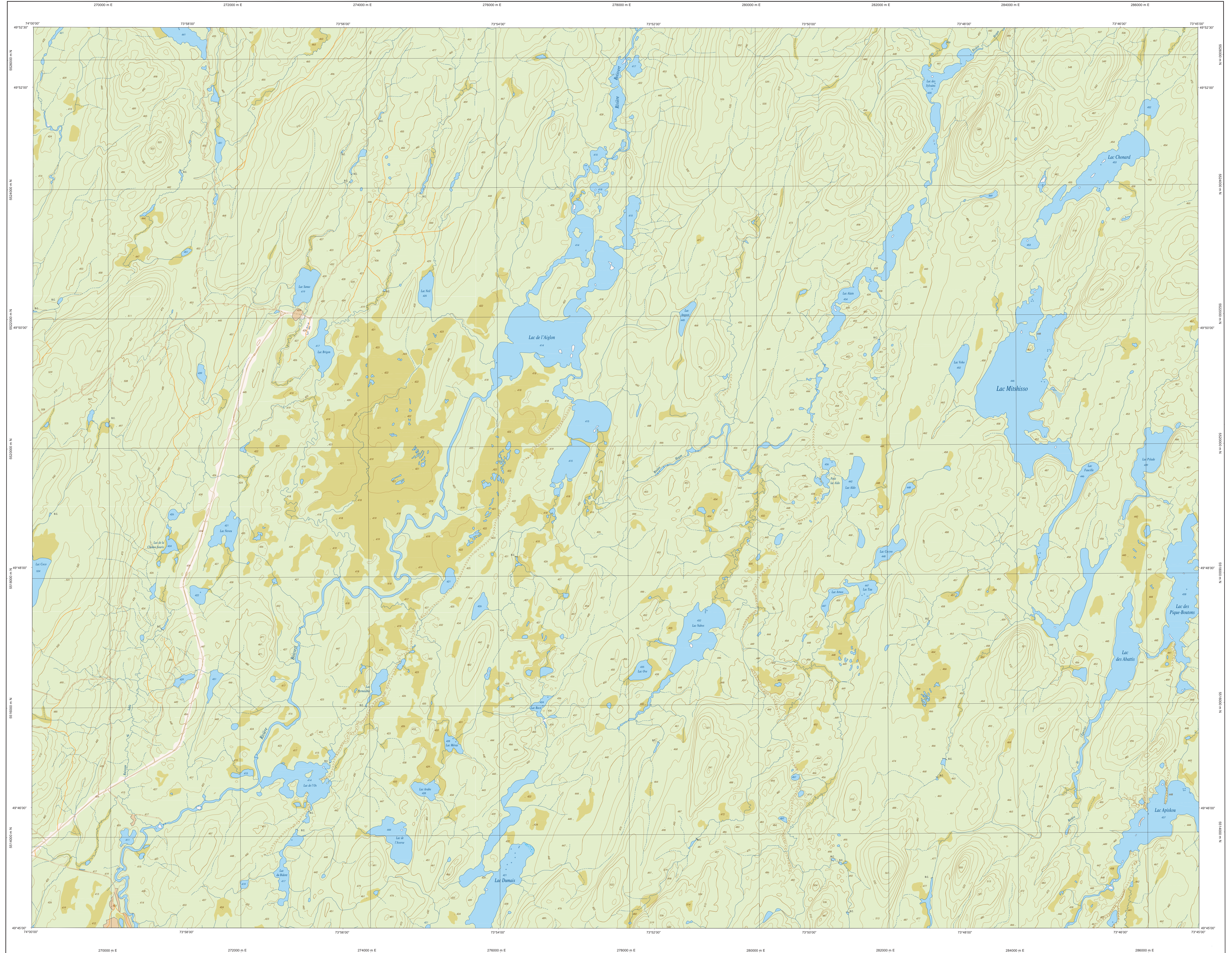
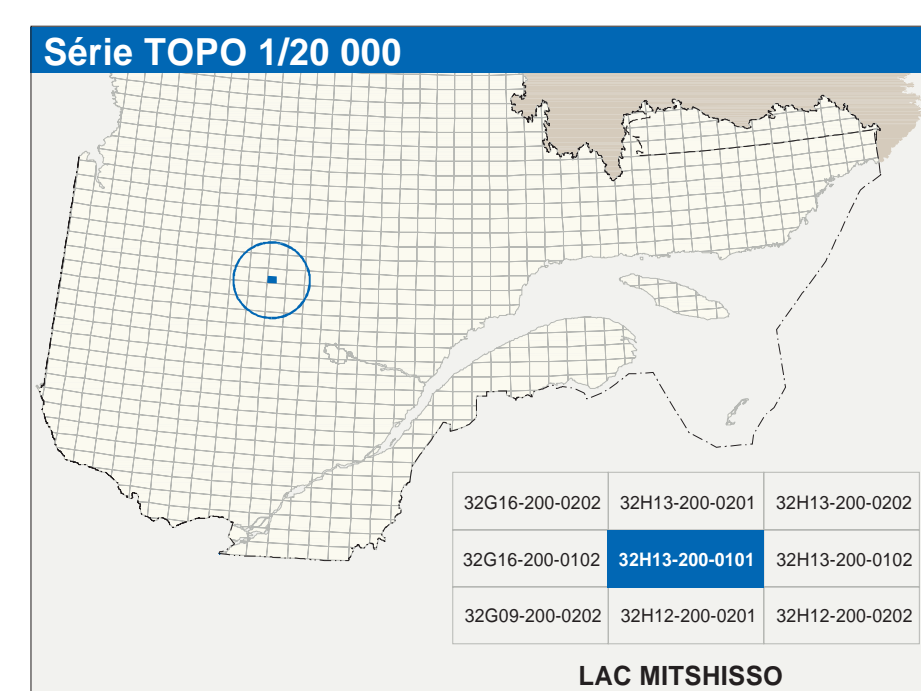


# LAC MITSHISSO

32H13-200-0101



32H13-200-0101



Hydrographie	Modèle
Cours d'eau: cours d'eau intermittent	Courbe de niveau: médiane; intermédiaire; pont coté
Lac, mare; réservoir hydroélectrique	Eau; décrochement; dépôt fluvial
Plaine inondée; milieu humide	
Chute, rapide; écoule	
Quai; coté sèche	
Quai; pont de péage; traverse; phare	
Braie; lames; escalade	
Canal; aciale	
Barrage; barrage hydroélectrique; barrage de castor	
Conduite forcée; glissoire; buse	

Infrastructure de transport	Autres
Réseau routier (classification MTO)	Pont, pont couvert; pont d'éclatement
Réseau routier (classification MNR)	Passerelle; tunnel
Rue; chemin communal; pavé; non pavé	Mur de soutènement; écran anti-arrut
Voie de communication; en construction; abandonnée	Talus de remblai; talus de déblai
Chemin non carrossable	Voie fermée; hydroaër; aéroport
	Plaque d'atterrissage; pavé; non pavé
	Ligne de transport; pylône; poteau de distribution d'électricité
	Piquet; tour; tour de télécommunication

Habitation, équipement, exploitation	Frontières
Bâtiment, en construction, en ruine; maison mobile; tiche	Frontière internationale
Sens; silo	Frontière interprovinciale ou interétatique
Parc; stationnement; cimetière	Frontière Québec - Terre-Neuve-et-Labrador (cette frontière n'est pas définitive)
Terrain de jeu; piscine publique	
Centre de ski; piste; remontée mécanique	
Plan; terrain de golf; jardin; roseraie	
Terrain de camping; site-camp; base militaire	
Cour de véhicules hors d'usage; cour d'entreposage de matériaux	
Conroyeur; broyeur à bois; réservoir de surface	
Étang d'épuration; tas d'enfouissement sanitaire	
Banc d'épuration; curiaie	
Mise à ciel ouvert; amas, rade	
Zone non cartographiée	

Métadonnées
Surface de référence géolodique: NAD83, compatible avec le système mondial WGS84
Projection: cartographique
Origine des altitudes: Métrage; système métrique (MTR); zone de 3° système de coordonnées planes du Québec (CCQP), fusée 8
Équidistance des courbes de niveau: 10 mètres
Déclinaison magnétique au centre de la feuille en 2003: 17°28' ouest
Variation annuelle: 5.1 vers l'est
Coordonnées géographiques au centre de la feuille: 49°48'00" nord 73°52'30" ouest
Latitude d'origine (équateur): 0°0'
Longitude d'origine (méridien central): 286 800,0 mètres
Facteur d'échelle: 0,9999

Sources	Organisme	Date
Classification du réseau routier québécois	Ministère des transports	nd
Catégorie d'exploitation des réservoirs hydroélectriques	Hydro-Québec	1990
Déclinaison magnétique	Commission géologique du Canada	2003
Courbes de niveau	Photogrammétrie aérienne	1982
Nomenclature géographique	Commission de toponymie du Québec	nd
Photogrammétrie aérienne	Ministère des Ressources naturelles et de la Faune	1982

Crédits
Réalisation: Direction générale de l'information géographique
© Gouvernement du Québec 3° trimestre 2003
Débit légal - Bibliothèque nationale du Québec

