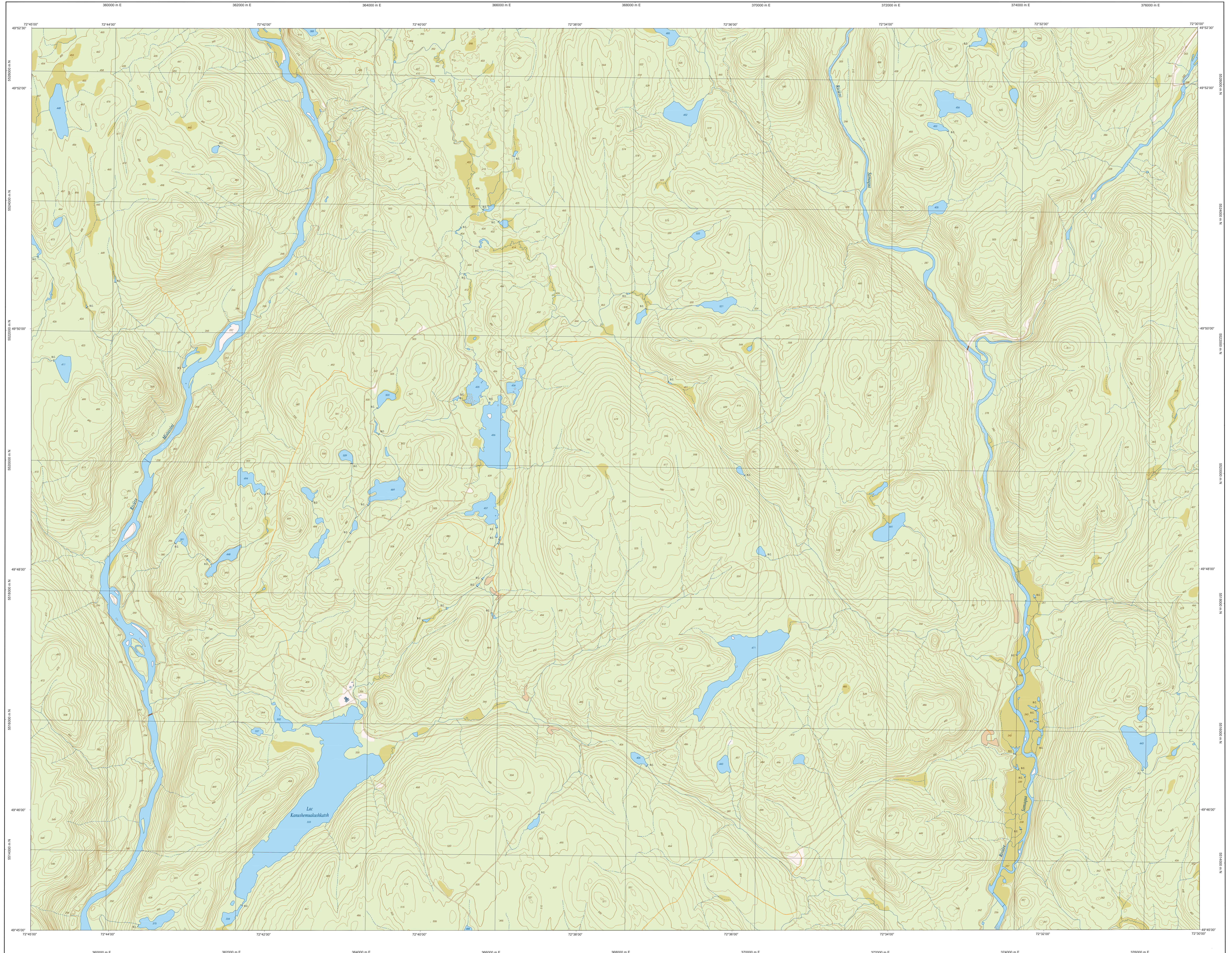
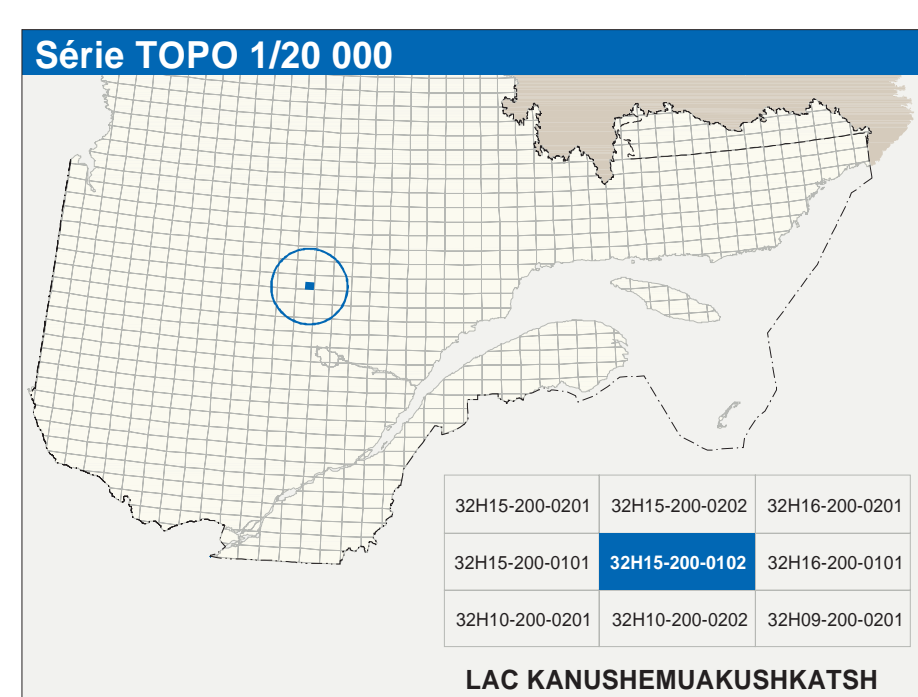


LAC KANUSHEMUAKUSHKATSH

32H15-200-0102



32H15-200-0102



Hydrographie	
	Cours d'eau; cours d'eau intermittent
	Lac; mare; réservoir hydroélectrique
	Plaine inondée; milieu humide
	Chute; rapide; écoule
	Quai; pont de bois; pont; traversin; phare
	Barrage; barrage hydroélectrique; barrage de canal
	Conduite forcée; glissoir; buse
Modèles	
	Courbe de niveau maltraitée; ininterrompue; pont coté
	Esker; décrochement; dépôt fluvial
Végétation	
	Milieu boisé; vergé
	Parc; haie

Infrastructure de transport	
	Réseau routier (classification MTC)
	Autoroute
	Route nationale; route régionale; route collective;
	route locale; route d'accès aux ressources; pavé; non pavé
	Rue; chemin commutable; pavé; non pavé
	Voie de communication - en construction; abandonnée
	Chemin non carrossable
Autres	
	Pont; pont couvert; pont d'engrenement
	Passerelle; tunnel
	Mur de soutènement; écran anti-bruit
	Talus de remblai; talus de déblai
	Voie ferrée; hydrobase; aéroport
	Plan de drainage; pavé; non pavé
	Ligne de transport; pylône; poste de distribution d'électricité
	Pipé; tour; tour de télécommunication

Habitation, équipement, exploitation	
	Bâtiment, en construction, en ruine; maison mobile; tente
	Senec; silo
	Parc de stationnement; onctère
	Terrain de jeu; piscine publique
	Centre de ski alpin; remonte-pente
	Pavé; terrain de golf; jardin; zoologique
	Terrain de camping; oné-pac; base militaire
	Cour de véhicules hors d'usage; cour d'entreposage de matériel
	Conroyeur; bûcher à bois; réservoir de surface
	Étang d'épuration; tuyau d'époussemont sanitaire
	Banc; chemin; canot
	Mine à ciel ouvert; amas; haie
	Zone non cartographiée
Frontières	
	Frontière internationale
	Frontière interprovinciale ou territoriale
	Frontière Québec - Terre Neuve-et-Labrador (cette frontière n'est pas définitive)

Métadonnées	
Surface de référence géodésique :	Ellipsoïde GRS80
Système de référence géodésique :	NAD83, compatible avec le système mondial WGS84
Projection cartographique :	Mercaut transversale modifiée (MTM), zone de 7, système de coordonnées planes du Québec (SCQPD), classe 8 (CGCRS (niveau moyen des mers))
Origine des altitudes :	Équidistance des courbes de niveau : 10 mètres
Déclinaison magnétique au centre de la feuille en 2005 :	18°16' ouest
Variation annuelle :	5,8 vers l'est
Coordonnées géographiques au centre de la feuille :	49°48'45" nord 72°37'30" ouest
Latitude d'origine (équateur) :	49°48'45"
Longitude d'origine (méridien central) :	72°37'30"
Coordonnées UTM d'origine :	364 000, 0 mètres
Facteur d'échelle :	0,9999

Sources		Organisme		Date	
Classification du réseau routier supérieur :	Hydro-Québec	Ministère des transports	nd		
Catégorie de planification des réseaux hydroélectriques :	Commission géologique du Canada	Hydro-Québec	1990		
Courbes de niveau :	Photogrammétrie aérienne	Commission de toponymie du Québec	1990		
Nomenclature géographique :	Commission de toponymie du Québec		nd		
Photogrammes aériennes :	Ministère des Ressources naturelles et de la Faune		1990		

Crédits
 Réalisation : Direction générale de l'information géographique
 © Gouvernement du Québec 3^e trimestre 2003
 Dépositaire : Bibliothèque nationale du Québec