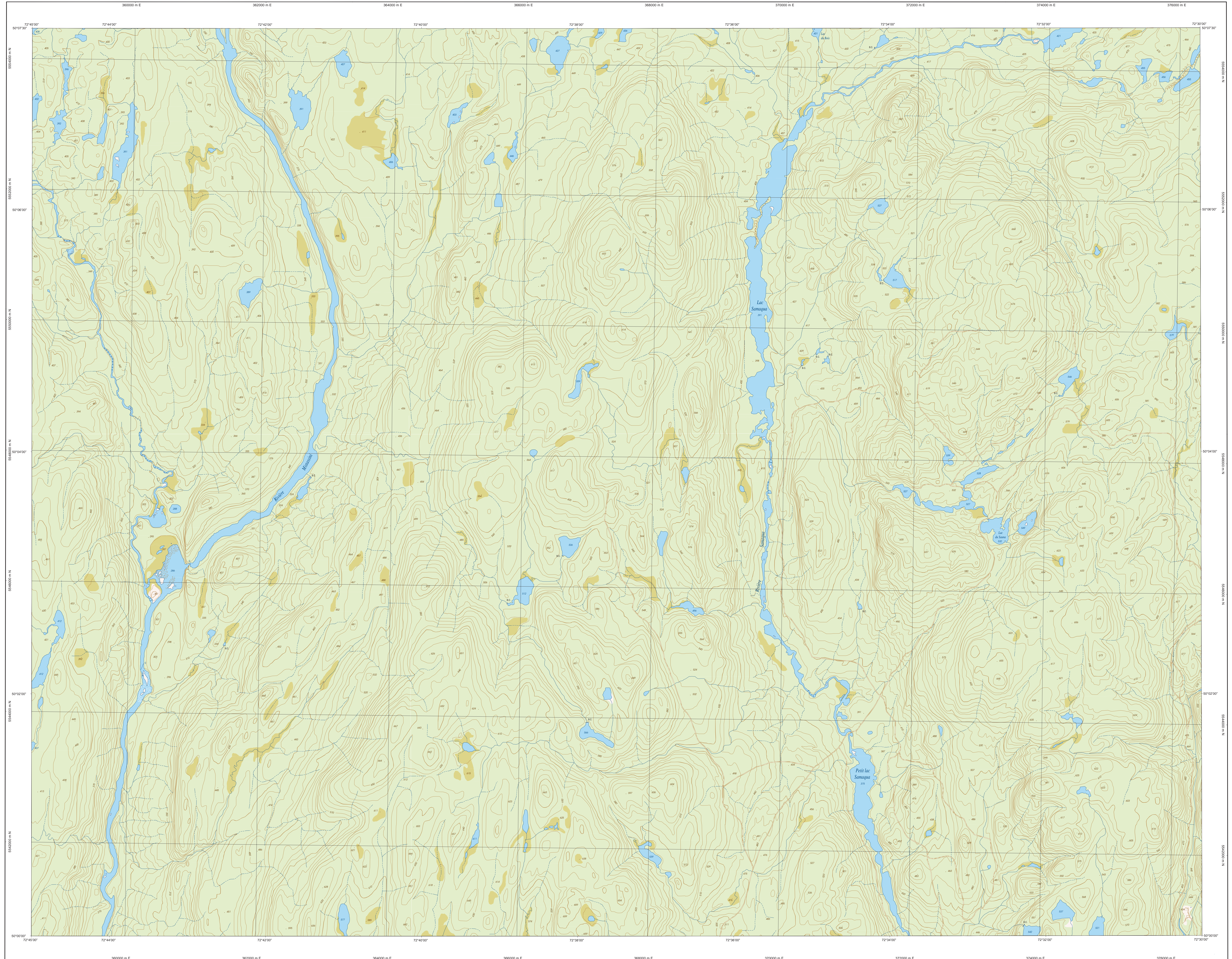
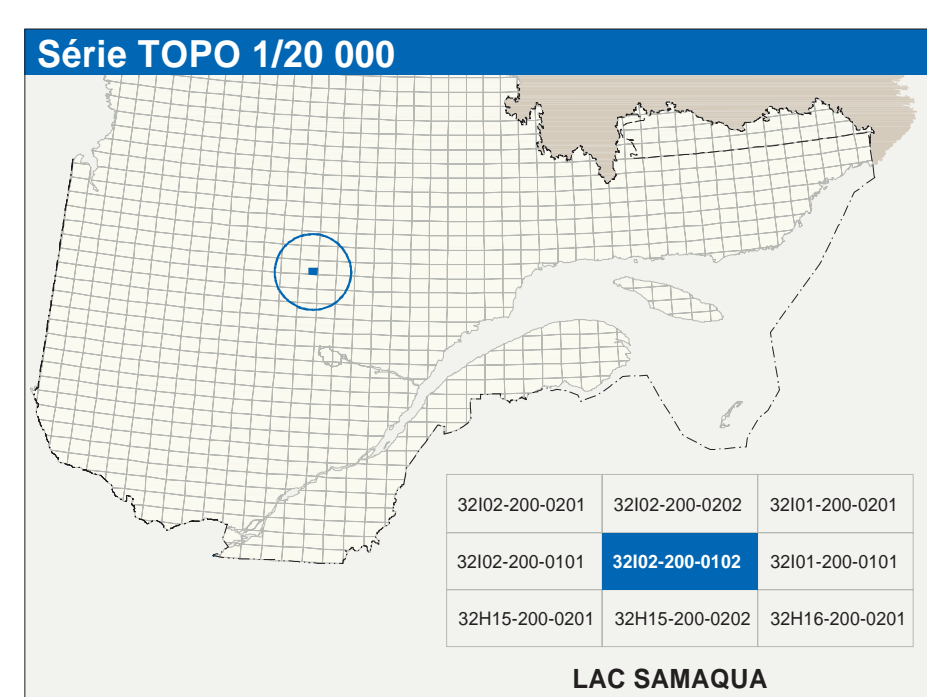


LAC SAMAQUA

32102-200-0102



32102-200-0102



Hydrographie	
	Cours d'eau: cours d'eau intermittent
	Lac, mare; réservoir hydroélectrique
	Plaine inondée; méliu humide
	Chute, rapide; écuil
	Quai; pile; barrage
	Quai; port de plaisance; traversée, phare
	Brisé-lames; estacade
	Canal; écluse
	Barrage; barrage hydroélectrique; barrage de cascade
	Conduite forcée; glissoir; buse
Modèle	
	Courbe de niveau; maquette; inondation; pont coté
	Ecluse; décharge; dépôt fluvial
Vegetation	
	Mélieux; bosc; vergers
	Prairie; haie

Infrastructure de transport	
	Réseau routier (classification MTO)
	Réseau routier (classification MRN)
	Autres
	Pont; pont couvert; pont d'épandage
	Passerelle; tunnel
	Mur de soutènement; écran anti-bruit
	Talus de remblai; talus de déblai
	Voie ferrée; hydrobase; aéroport
	Piste d'atterrissage; pavé; non pavé
	Ligne de transport; pylône; poste de distribution d'électricité
	Piquet; tour; tour de télécommunication

Habitation, équipement, exploitation	
	Bâtiment en construction, en tuiles; maison mobile; fiche
	Serre; silo
	Parc de stationnement; cimetièr
	Terrain de jeu; piscine publique
	Casern de sape; casernes militaires
	Plan; terrain de golf; jardin botanique
	Terrain de camping; coin-parc; base militaire
	Cour de véhicules hors d'usage; cour d'entreposage de matériaux
	Convoyeur; bac à bois; réservoir de surface
	Étang; épandeur; lieu d'abaissement sanitaire
	Banc; déversoir; canalis
	Mine à ciel ouvert; usine; habité
	Zone non cartographiée
Frontières	
	Frontière internationale
	Frontière provinciale ou territoriale
	Frontière Québec - Terre-Neuve-et-Labrador (cette frontière est pas définitive)

Métadonnées	
Surface de référence géodésique:	Elipsoid GRS80
Système de référence géodésique:	NAD83, compatible avec le système mondial WGS84
Projection cartographique:	Mercator transverse modifiée (MTM), zone de 2° système de coordonnées planes du Québec (SCAPQ), fuseau 8
Degré de précision:	10 mètres
Équidistance des courbes de niveau:	10 mètres
Déclinaison magnétique au centre de la feuille en 2003:	18°25' ouest
Variation annuelle:	6,0° vers l'est
Coordonnées géographiques au centre de la feuille:	50°02'45" nord 72°37'30" ouest
Latitude d'origine (équateur):	0,0°
Longitude d'origine (méridien central):	72°30' ouest
Coordonnées X, Y d'origine:	304 000, 0 mètres
Facteur d'échelle:	0,9999

Sources		Organisme		Date	
Classification du Réseau routier supérieur	Hydro-Québec	Ministère des Transports	nd		
Cote d'évaluation des réservoirs hydroélectriques	Hydro-Québec	Ministère des Transports	nd		
Courbes de niveau	Commission géologique du Canada	Commission géologique du Canada	1990		
Nomenclature géographique	Commission de toponymie du Québec	Commission de toponymie du Québec	1990		
Photographies aériennes à l'échelle de 1:40 000	Ministère des Ressources naturelles et de la Faune	Ministère des Ressources naturelles et de la Faune	1990		
Crédits		Réalisation : Direction générale de l'information géographique			
		© Gouvernement du Québec, 3 ^e trimestre 2003			
		Donné Hagar - Bibliothèque nationale du Québec			