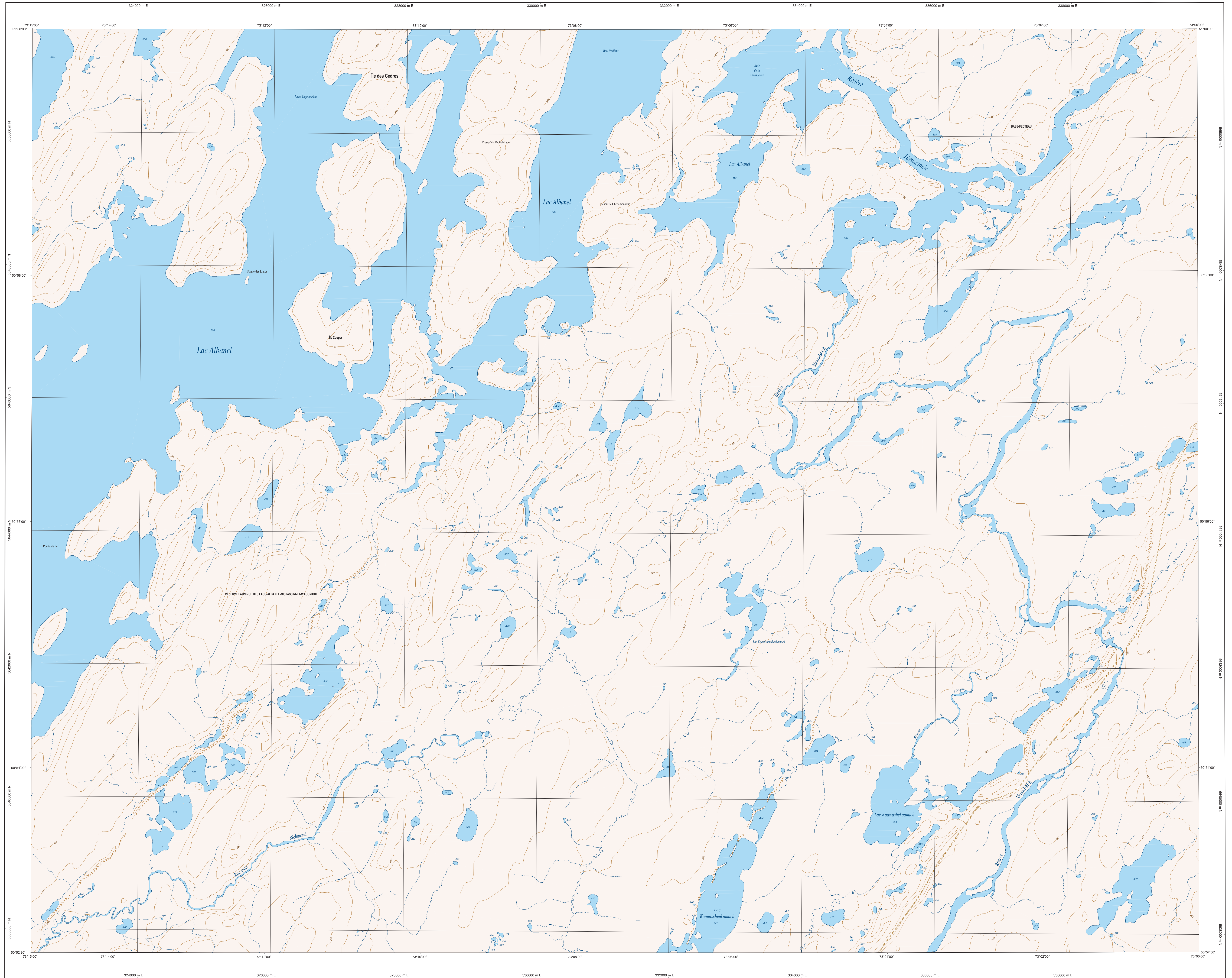
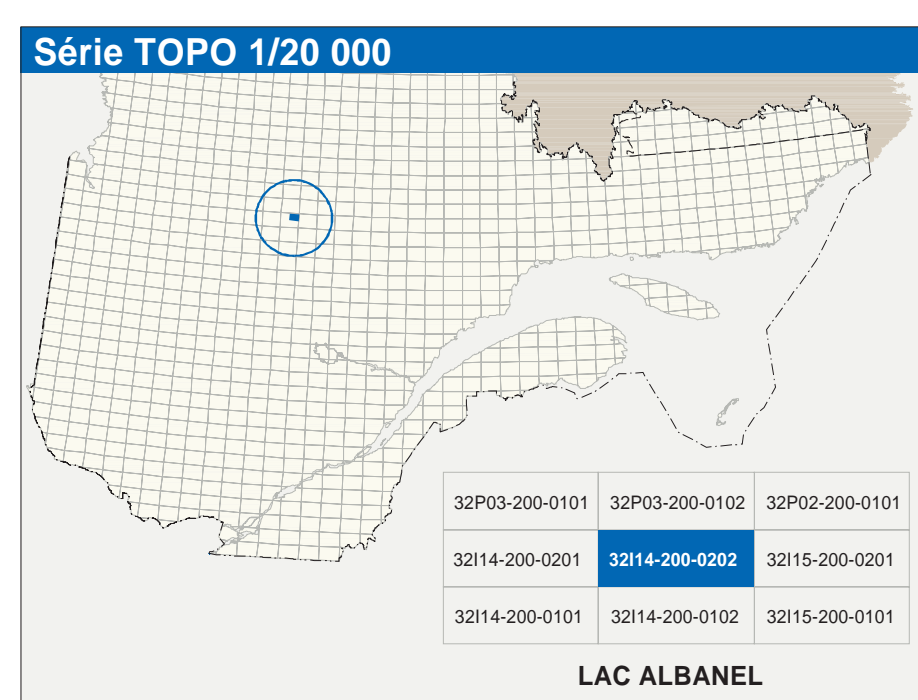


# LAC ALBANEL

32114-200-0202



32114-200-0202



Hydrographie	Modèle	Végétation

Infrastructure de transport	Autres

Habitation, équipement, exploitation	Frontières

Métadonnées
Surface de référence géologique : NAD83, compatible avec le système mondial WGS84
Projections cartographiques : Métrique transverse modifiée (MTM), zone de 3° système de coordonnées planes du Québec (SCQ3), fuseau 8 CQ3028 (Niveau moyen des mers)
Origine des altitudes : Équateur des courbes de niveau
Déclinaison magnétique au centre de la feuille en 2003 : 18°39' ouest
Variation annuelle : 6,5° vers l'est
Coordonnées géographiques au centre de la feuille : 50°56'15" nord 73°07'30" ouest
Longitude d'origine (méridien central) : 73°00' ouest
Latitude d'origine (équateur) : 0,0°
Coordonnées X, Y d'origine : 264 800, 0 mètres
Facteur d'échelle : 0,9999

Sources	Organisme	Date
Classification du réseau routier québécois	Ministère des transports	nd
Cote d'exploitation des réservoirs hydroélectriques	Hydro-Québec	1990
Déclinaison magnétique	Commission géologique du Canada	2003
Coûtes de terrain	Ministère des Ressources naturelles du Canada	1986
Nomenclature géographique	Commission de toponymie du Québec	nd
Photographies aériennes à l'échelle de 1:40 000	Ministère des Ressources naturelles et de la Faune	1986

**Crédits**  
 Réalisation : Direction générale de l'information géographique  
 © Gouvernement du Québec, 3<sup>e</sup> trimestre 2003  
 Dépôt légal : Bibliothèque nationale du Québec

