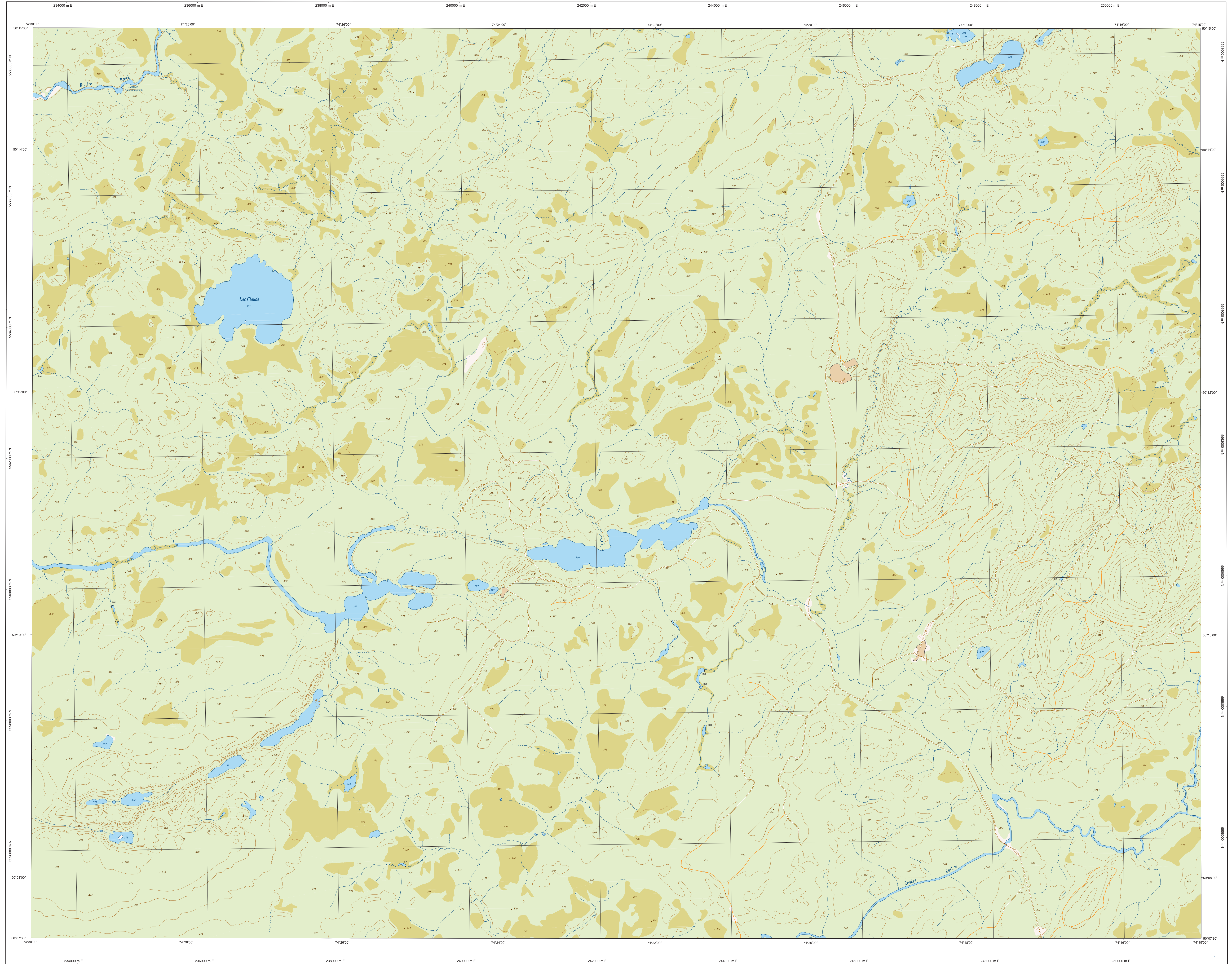
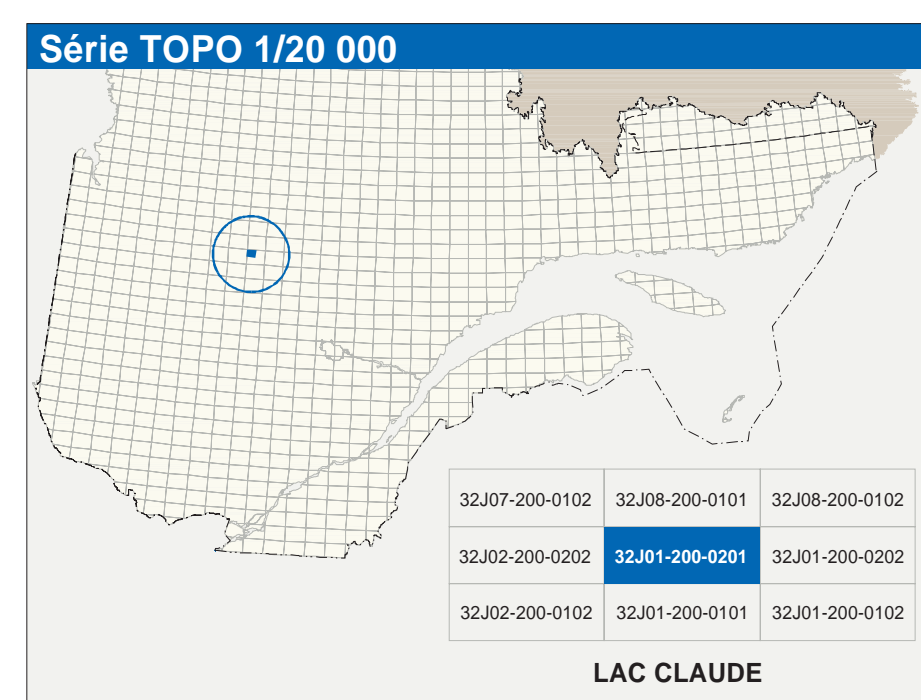


LAC CLAUDE

32J01-200-0201



32J01-200-0201



Hydrographie	
	Cours d'eau cours d'eau intermittent
	Lac, mare; réservoir hydroélectrique
	Plaine inondée, milieu humide
	Chute, rapide, écueil
	Chûl; cascade
	Quai; pont de planches, traversin, planche
	Brise-lames, estacade
	Canal; écluse
	Barrage, barrage hydroélectrique; barrage de cascade
	Conduite forcée; gâsion; busé
Modèles	
	Croûte de niveau moyenne; intermédiaire; point coté
	Éclair, décrochement; dépôt fluviatile
Végétation	
	Milieu boisé, vergers
	Parcels; haie

Infrastructure de transport	
	Réseau routier (classification MTQ)
	Autoroute
	Route nationale, route régionale, route collective
	route locale, route d'accès aux ressources; pavée; non pavée
	Réseau routier (classification MRN)
	Rue, chemin carrossable - pavé; non pavé
	Voie de communication - en construction; abandonnée
	Chemin non carrossable
Autres	
	Pont, pont couvert; pont d'éclairage
	Passerelle; tunnel
	Mur de soutènement; écran anti-but
	Talus de remblai; talus de déblai
	Voisie; terrasse; hydrotaque; aéropont
	Plaque d'atterrissage - pavée; non pavée
	Ligne de transport; pylône; poteau de distribution d'électricité
	Pylône; tour; tour de télécommunication

Habitation, équipement, exploitation	
	Bâtiment, en construction; en ruines; maison mobile; niche
	Site, site
	Parc de stationnement; aire
	Terrain de jeu; piscine publique
	Centre de ski; remontée mécanique
	Plate, terrain de golf; jardin zoologique
	Terrain de camping; site-parc; base militaire
	Cour de véhicules hors d'usage; cour d'entreposage de matériaux
	Convoier; bâtiment à bois; réservoir de surface
	Etang d'épuration; lieu d'emboulement saharien
	Banc; déversoir; centrale
	Mine à ciel ouvert; amas, habite
	Zone non cartographiée
Frontières	
	Frontière internationale
	Frontière administrative ou territoriale
	Frontière Québec - Terre-Neuve-et-Labrador (cette frontière n'est pas définie)

Métadonnées	
Surfaces de référence géodésique	Ellipsoïde GR86
Système de référence géodésique	NAD83, compatible avec le système mondial WGS84
Projection cartographique	Mercator transverse modifiée (MTM), zone de 31 ^e système de coordonnées planes du Québec (SCQP), Lussu 8
Origine des altitudes	CGVD08 (Niveau moyen des mers)
Équidistance des courbes de niveau	10 mètres
Déclinaison magnétique au centre de la feuille en 2003	17°21' ouest
Variation annuelle	5,2 vers l'est
Coordonnées géographiques au centre de la feuille	50°11'15" nord 74°22'30" ouest
Longueur origine (méridien central)	73°32' ouest
Latitude d'origine (équateur)	0,0°
Coordonnées U.T.M. d'origine	304 800, 50 000 mètres
Facteur d'échelle	0,9999

Sources		Organisme		Date	
Classification du réseau routier supérieur	Hydro-Québec	Ministère des transports		nd	
Cote d'occupation des réservoirs hydroélectriques	Hydro-Québec	Commission géologique du Canada		1990	
Courbes de niveau	Photographies aériennes	Commission de la géologie		2003	
Nomenclature géographique	Commission de toponymie du Québec			1983	
Photographies aériennes à l'échelle de 1:40 000	Commission de toponymie du Québec	Ministère des Ressources naturelles et de la Faune		1983	

Crédits
 Réalisation : Direction générale de l'information géographique
 © Gouvernement du Québec 3^e trimestre 2003
 Droits légaux - Bibliothèque nationale du Québec

Ressources naturelles et Faune Québec