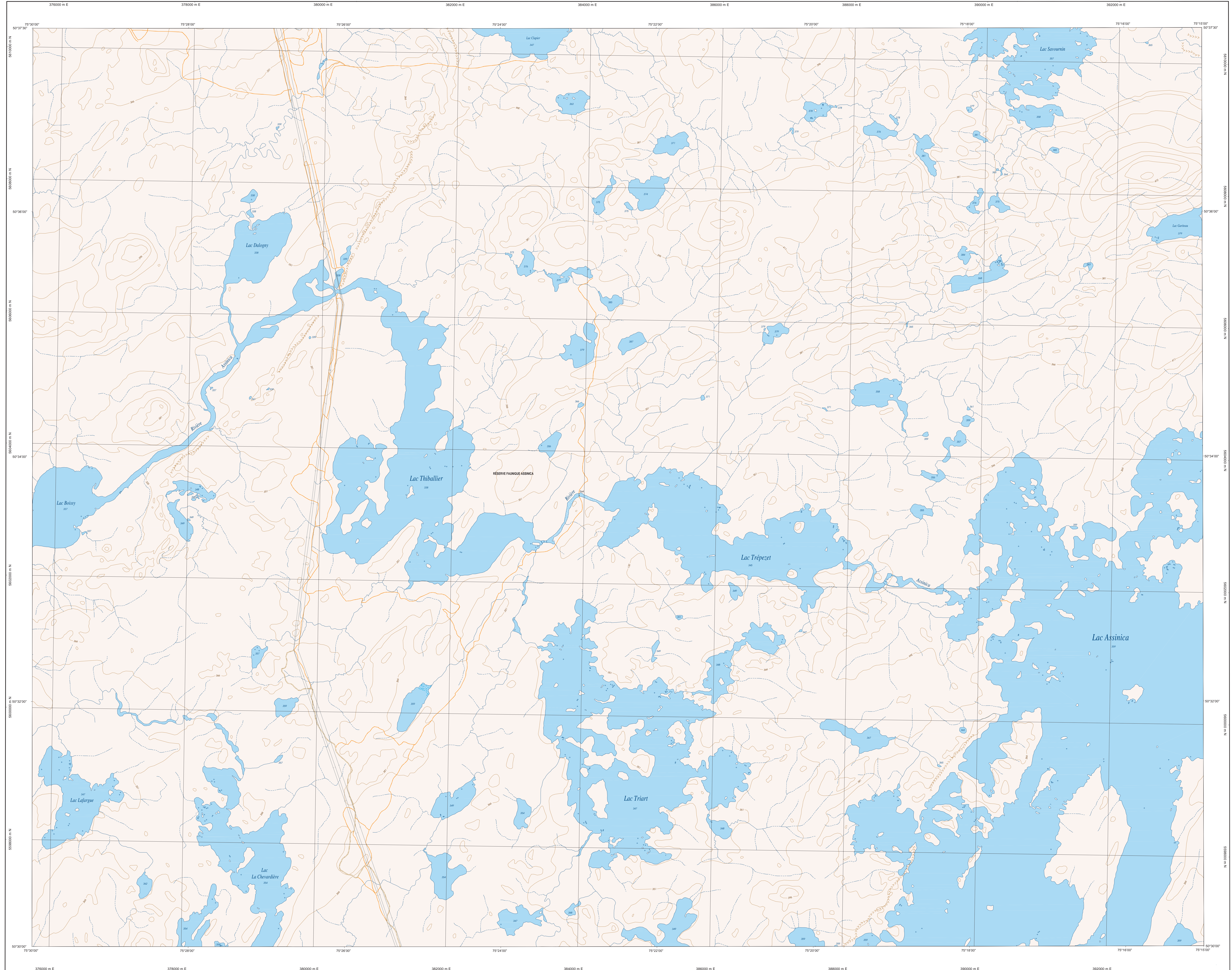
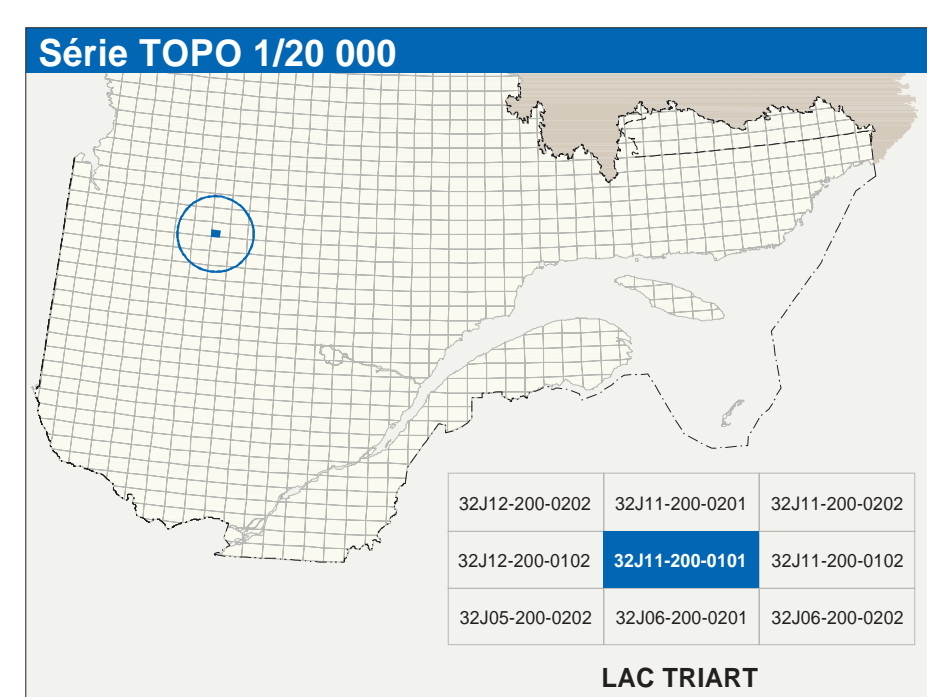


LAC TRIART

32J11-200-0101



32J11-200-0101



Hydrographie	
	Cours d'eau; cours d'eau intermittent
	Lac; mare; réservoir hydroélectrique
	Plaine inondée; étang humide
	Chute; rapide; écoule
	Quai; pont de plaisance; traversée; phare
	Boîte à bateaux; estacade
	Canal; écluse
	Barrage; barrage hydroélectrique; barrage de castor
	Conduits forcés; glissoirs; buse
	Courbe de niveau maitresse; intermédiaire; pont coté
	Estacade; décrochement; dépôt fluvial
Modèles	
	Milieu boisé; verges
	Proche; haie

Infrastructure de transport	
	Réseau routier (classification MTQ)
	Autoroute
	Route nationale; route régionale; route collective; route locale; route d'accès aux ressources; pavée; non pavée
	Réseau routier (classification MNV)
	Rue; chemin carrossable; pavé; non pavé
	Vie de communication; en construction; abandonnée
	Chemin non carrossable
	Autres
	Pont; pont couvert; pont d'éclapement
	Ferronelle; tunnel
	Mur de soutènement; écan artériel
	Talus de remblai; talus de déblai
	Vieilles fermes; hydrobas; aéroport
	Piste d'atterrissage; pavée; non pavée
	Ligne de transport; pylône; poste de distribution d'électricité
	Pipelines; tour; tour de télécommunication

Habitation, équipement, exploitation	
	Bâtiment; en construction; en ruines; maison mobile; niche
	Séjour; silo
	Parc de stationnement; cimetière
	Terrain de jeu; piscine publique
	Courte de ski; rampe; remontée mécanique
	Piste; terrain de golf; jardin zoologique
	Terrain de camping; club-parc; base militaire
	Cour de véhicules hors d'usage; cour d'embarcadage de matériaux
	Compteur; brûleur à bois; réservoir de surface
	Étang d'épuration; lieu d'entassement sanitaire
	Bac; déversoir; centrale
	Mine à ciel ouvert; amas; halde
	Zone non cartographiée
Frontières	
	Frontière internationale
	Frontière interprovinciale ou interterritoriale
	Frontière Québec - Terre Neuve-et-Labrador (cette frontière n'est pas définie)

Métadonnées	
Surface de référence géodésique:	Ellipsoïde GRS80
Système de référence géodésique:	NAD83, compatible avec le système mondial WGS84
Projection cartographique:	Mercator transverse modifiée (MTM), zone de 2 ^e système de coordonnées planes du Québec (SCQP), fuseau 9 (CSQ2011 (niveau moyen des mers))
Origine des altitudes:	15 mètres
Équidistance des courbes de niveau:	10 mètres
Distribution métrique au centre de la feuille en 2003:	16°52' ouest
Variation annuelle:	5,0" vers l'est
Coordonnées géographiques au centre de la feuille:	50°33'47" nord 70°22'30" ouest
Longitude d'origine (méridien central):	70°30' ouest
Latitude d'origine (équateur):	0,0°
Coordonnées U.T.M. d'origine:	334 800, 0 mètres
Facteur d'échelle:	0,9999

Sources		Organisme		Date
Classification du réseau routier supérieur:	Ministère des transports			nd
Cote d'implantation des réseaux hydroélectriques:	Hydro-Québec			1990
Délimitation métrique du Canada:	Commission géologique du Canada			2003
Courbes de niveau:	Ministère des Ressources naturelles du Canada			1985
Nomenclature géographique:	Commission de toponymie du Québec			nd
Photographies aériennes à l'échelle de 1:40 000:	Ministère des Ressources naturelles et de la Faune			1996

Crédits
 Réalisation : Direction générale de l'information géographique
 © Gouvernement du Québec 2^e trimestre 2003
 Dépôt légal : Bibliothèque nationale du Québec