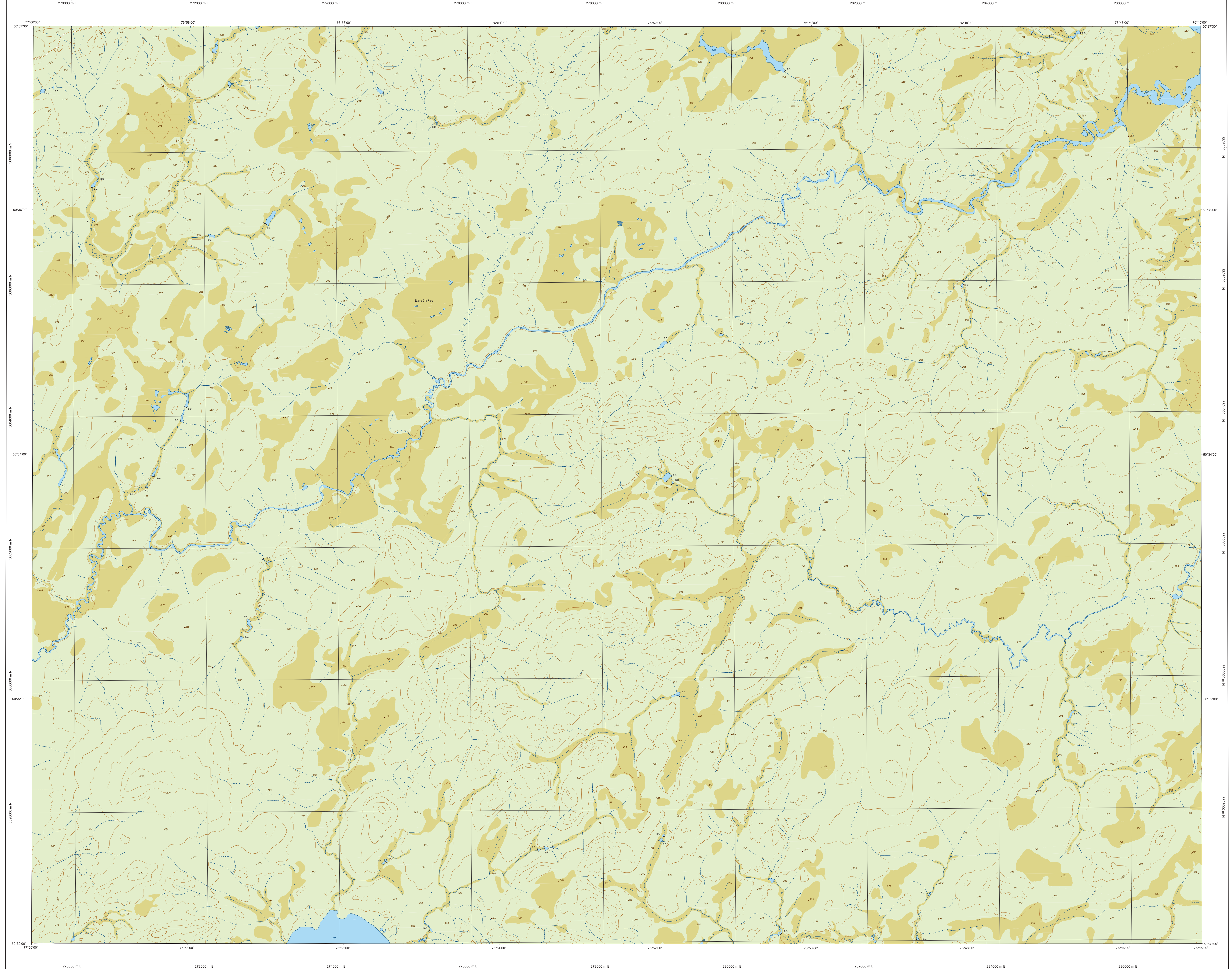
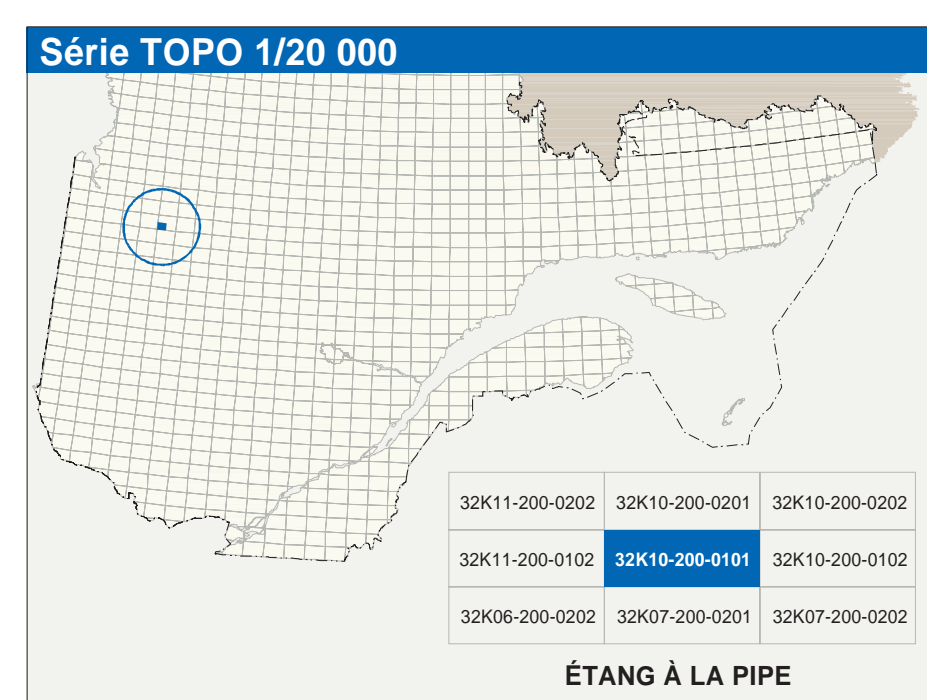


# ÉTANG À LA PIPE

32K10-200-0101



32K10-200-0101



Hydrographie	
	Cours d'eau, cours d'eau intermittent
	Lac, mare, réservoir hydroélectrique
	Plaine fondée, milieu humide
	Chute, rapide, écoule
	Quai, canal sèche
	Quai, pont de péage, barrage, phase
	Bêta-barrage, cascade
	Canal, écluse
	Barrage hydroélectrique, barrage de canal
	Canal, forage, glissoir, buse

Infrastructure de transport	
Réseau routier (classification MTC)	
	Route nationale, route régionale, route collective, route locale, route d'accès aux ressources : pavée, non pavée
	Route nationale, route régionale, route collective, route locale, route d'accès aux ressources : pavée, non pavée
	Route nationale, route régionale, route collective, route locale, route d'accès aux ressources : pavée, non pavée
	Voie de communication : en construction; abandonnée
	Chemin non utilisable

Habitation, équipement, exploitation	
	Bâtiment, en construction, en ruine; maison modèle, fiche
	Source, puits
	Parc de stationnement, ométière
	Terrain de jeu, piscine publique
	Centre de services communautaires micro-centre
	Pôle, terrain de jeu, jardin scolaire
	Terrain de camping, site-parc; base militaire
	Cour de véhicules hors d'usage; cour d'entreposage de matériaux
	Convoyeur, bûcher à bois; réservoir de surface
	Étang d'épuration; lieu d'embaumement sanitaire
	Banc d'emplacement, casernes
	Mise à ciel ouvert; amas, halde
	Zone non cartographiée

Métadonnées	
Surface de référence géométrique :	Éllipsoïde GRS80
Système de référence géométrique :	NAD83, compatible avec le système mondial WGS84
Projection cartographique :	Métrique transverse modifiée (MTM), zone de 3 <sup>e</sup> système de coordonnées planes du Québec (SQCPQ), fuseau 9 (COTD3) (Niveau moyen des mers)
Origine des altitudes :	10 mètres
Équidistance des courbes de niveau :	10 mètres
Déclinaison magnétique au centre de la feuille en 2003 :	10°43' ouest
Variation annuelle :	4,1 vers l'est
Coordonnées géographiques au centre de la feuille :	50°33'45" nord 76°52'30" ouest
Longitude d'origine (méridien central) :	76°50' ouest
Latitude d'origine (équateur) :	0,0°
Coordonnées à 1 <sup>e</sup> d'origine :	300 000, 0 mètres
Facteur d'échelle :	0,9999

Sources	
<b>Données</b>	<b>Organisme</b>
Classification du réseau routier supérieur	Ministère des Transports
Catégorie d'exploitation des réservoirs hydroélectriques	Hydro-Québec
Déclinaison magnétique	Commission géologique du Canada
Courbes de niveau	Photogrammétrie aérienne
Nomenclature géographique	Commission de toponymie du Québec
Photogrammétrie aérienne à l'échelle de 1:40 000	Ministère des Ressources naturelles et de la Faune

Crédits	
Réalisation : Direction générale de l'information géographique	
© Gouvernement du Québec 2 <sup>e</sup> trimestre 2003	
Dessin layout : Bibliothèque nationale du Québec	