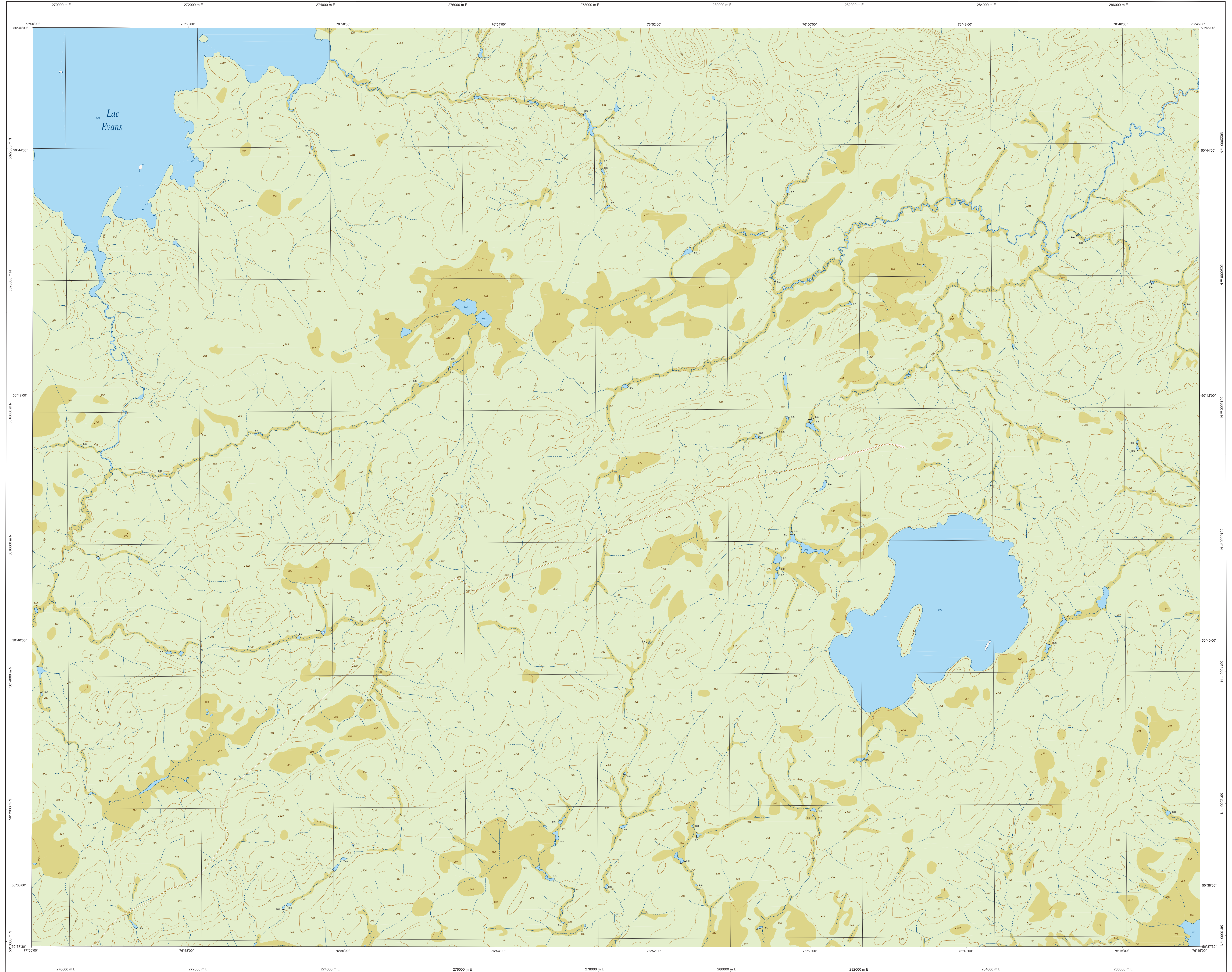
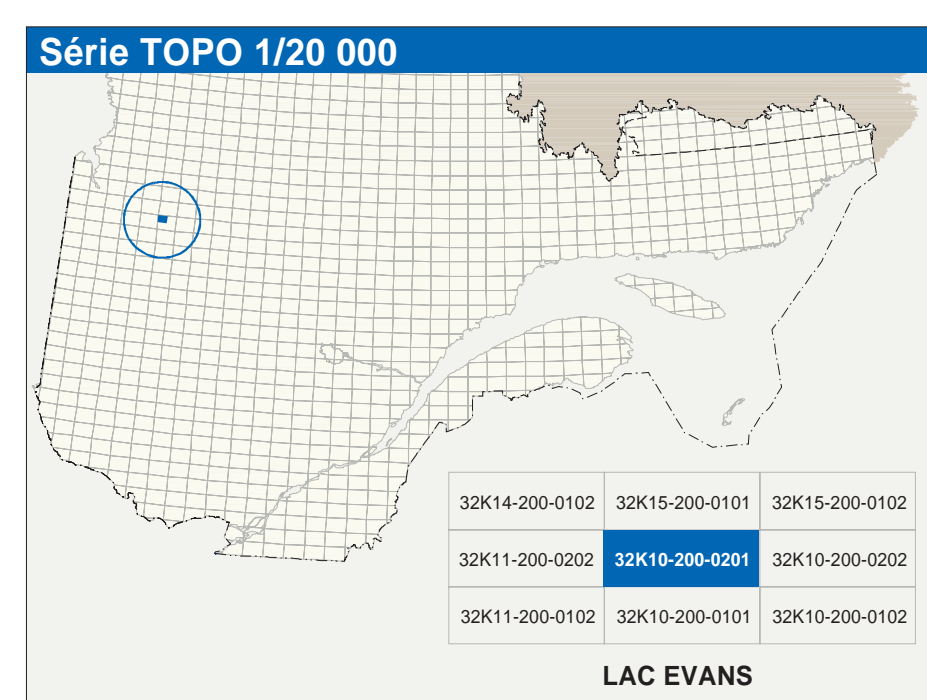


# LAC EVANS

32K10-200-0201



32K10-200-0201



Hydrographie	Modèles	Végétation

Infrastructure de transport	Autres

Habitation, équipement, exploitation	Métadonnées
	<b>Surface de référence géologique</b>
	<b>NADES</b> , compatible avec le système mondial WGS84
	<b>Altitude</b> : 200 mètres
	<b>Projection</b> : UTM
	<b>Origine des données</b> : 1990
	<b>Échelle</b> : 1:20 000
	<b>Déclinaison magnétique</b> : 4.2° vers l'est
	<b>Variation annuelle</b> : 0.0°
	<b>Coordonnées géographiques</b> : 50°41'15" nord, 76°52'30" ouest
	<b>Latitude d'origine (WGS84)</b> : 50.6875°
	<b>Longitude d'origine (WGS84)</b> : -76.875°
	<b>Coordonnées UTM d'origine</b> : 270000, 5037000
	<b>Facteur d'échelle</b> : 0.9999

Sources	Organisme	Date
Classification du réseau routier	Ministère des transports	nd
Cote d'exploitation des réservoirs hydroélectriques	Hydro-Québec	1990
Déclinaison magnétique	Commission géologique du Canada	2003
Cartes de niveau	Photogrammétrie aérienne	1983
Nomenclature géographique	Commission de toponymie du Québec	nd
Photogrammétrie aérienne	Ministère des Ressources naturelles et de la Faune	1983

Crédits
<p>Direction générale de l'information géographique</p> <p>© Gouvernement du Québec, 2<sup>e</sup> trimestre 2003</p> <p>Déposé légal - Bibliothèque nationale du Québec</p>