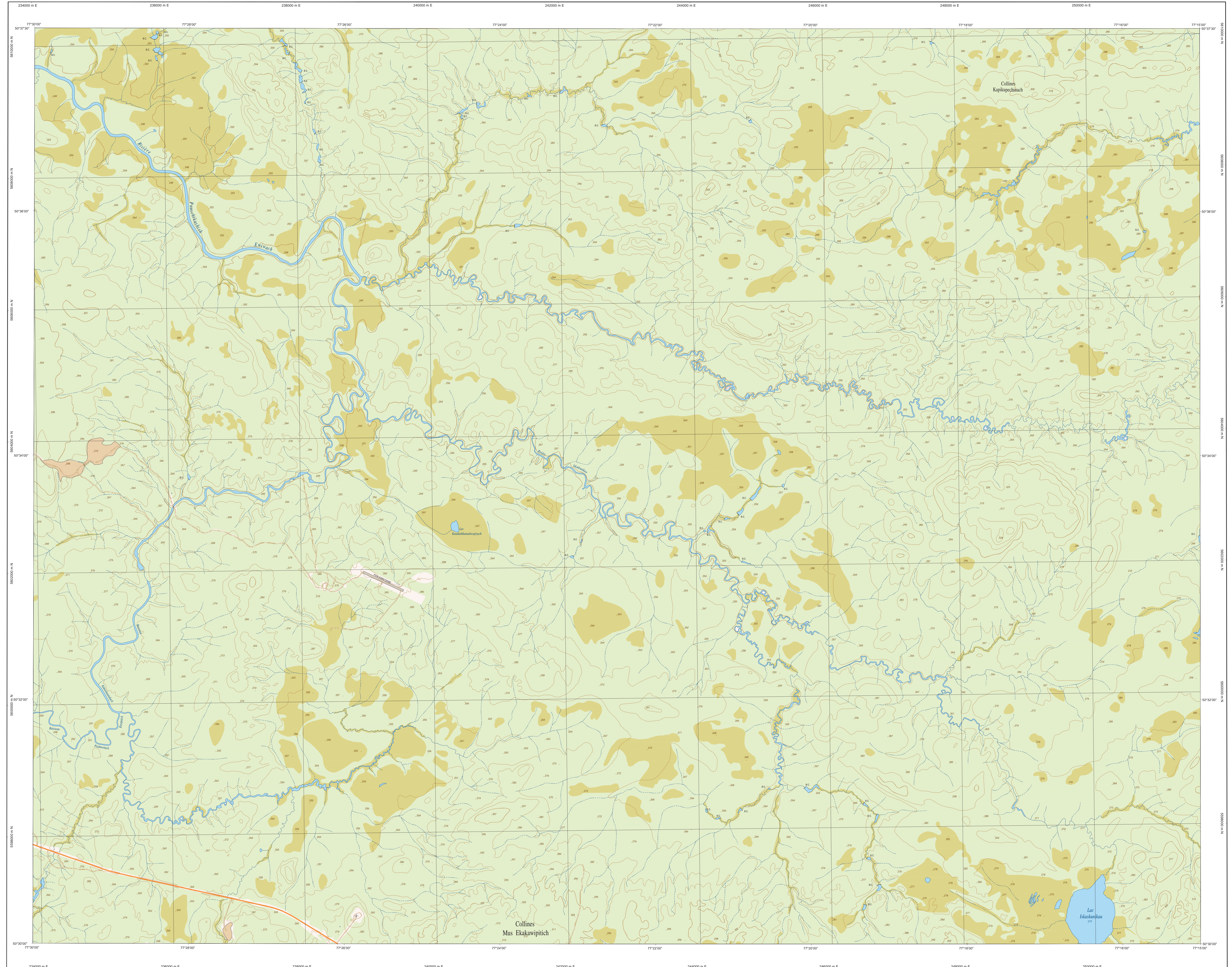
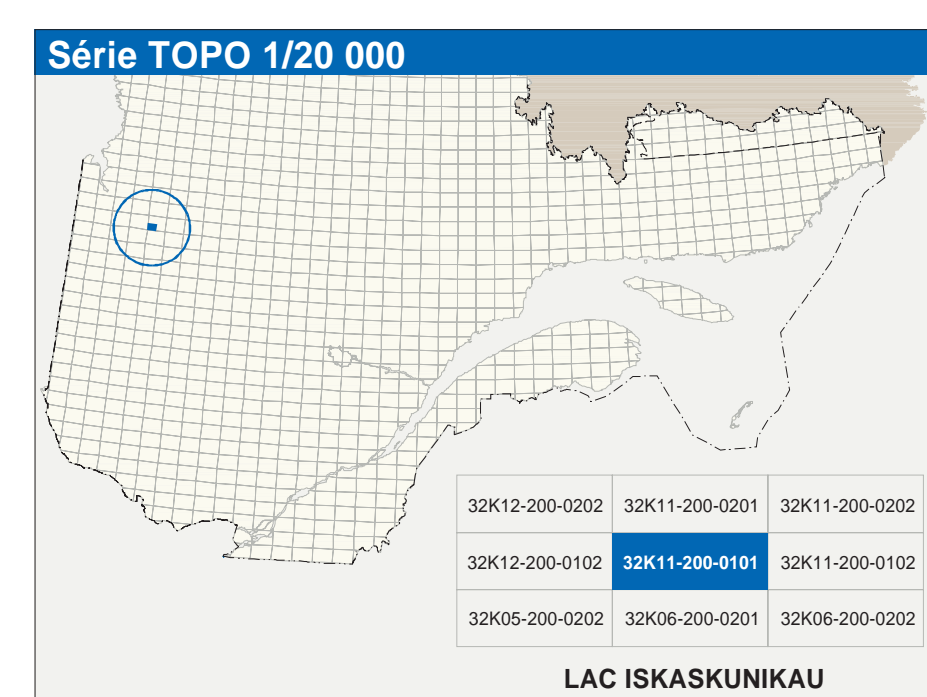


# LAC ISKASKUNIKAU

32K11-200-0101



32K11-200-0101



Hydrographie	Autres
Cours d'eau; cours d'eau intermittent	Barrage, barrage hydroélectrique; barrage de captif
Lac; mare; réservoir hydroélectrique	Conduite forcée; glissoir; tuse
Plaine inondée; milieu humide	Courbe de niveau; mètre; intermédiaire; point coté
Chute; rapide; bouill	Exar; élévation; dénivelé; fustelle
Quai; pont de péage; traverse; phare	
Bâche; pont; estacade	
Canal; écluse	
Barrage; barrage hydroélectrique; barrage de captif	
Conduite forcée; glissoir; tuse	
Courbe de niveau; mètre; intermédiaire; point coté	
Exar; élévation; dénivelé; fustelle	

Infrastructure de transport	Autres
Réseau routier (classification MT2)	Barrage; barrage hydroélectrique; barrage de captif
Réseau routier (classification MRN)	Conduite forcée; glissoir; tuse
Réseau routier (classification MRN)	Barrage; barrage hydroélectrique; barrage de captif
Réseau routier (classification MRN)	Conduite forcée; glissoir; tuse
Réseau routier (classification MRN)	Barrage; barrage hydroélectrique; barrage de captif
Réseau routier (classification MRN)	Conduite forcée; glissoir; tuse
Réseau routier (classification MRN)	Barrage; barrage hydroélectrique; barrage de captif
Réseau routier (classification MRN)	Conduite forcée; glissoir; tuse
Réseau routier (classification MRN)	Barrage; barrage hydroélectrique; barrage de captif
Réseau routier (classification MRN)	Conduite forcée; glissoir; tuse

Habitation, équipement, exploitation	Frontières
Bâtiment, en construction, en ruine; maison mobile; fêche	Frontière internationale
Serre; silo	Frontière internationale
Parc de stationnement; cimetière	Frontière internationale
Terrain de jeu; piscine publique	Frontière internationale
Centre de ski; sentier; sentier récréatif	Frontière internationale
Parc; terrain de golf; jardin botanique	Frontière internationale
Terrain de camping; site-parc; base militaire	Frontière internationale
Cour de véhicules hors d'usage; cour d'entreposage de matériaux	Frontière internationale
Convoi; brûleur à bois; réservoir de surface	Frontière internationale
Éclair; équipement; eau d'emboussement sanitaire	Frontière internationale
Banc d'équipement; casiers	Frontière internationale
Mine à ciel ouvert; amas, tas	Frontière internationale
Zone non cartographiée	Frontière internationale
Zone non cartographiée	Frontière internationale
Zone non cartographiée	Frontière internationale
Zone non cartographiée	Frontière internationale
Zone non cartographiée	Frontière internationale

Métadonnées	Éléments GRSB
Surface de référence géodésique :	MOBS compatible avec le système mondial WGS84
Système de référence géodésique :	Monnaie; tranche; méthode; MTM; zone de 7° système
Projection cartographique :	de coordonnées planes du Québec (SCQP), lisseau 9
Origine des altitudes :	10 mètres
Équidistance des courbes de niveau :	15,00' ouest
Déclinaison magnétique au centre de la feuille en 2003 :	3,8' vers l'est
Variation annuelle :	
Coordonnées géographiques :	
au centre de la feuille :	50°33'45" nord; 77°22'30" ouest
Longitude (Échelle métrique central) :	76°20' ouest
Latitude (origine (équateur)) :	0,0°
Coordonnées X, Y d'origine :	200 000, 0 mètres
Facteur d'échelle :	0,9999

Sources	Organisme	Date
Classification du réseau routier supérieur :	Ministère des transports	nd
Catégorie des réservoirs hydroélectriques :	Hydro-Québec	1990
Déclinaison magnétique :	Commission géologique du Canada	2003
Courbes de niveau :	Photographie aérienne	1983
Nomenclature géographique :	Commission de toponymie du Québec	nd
Photographies aériennes :	Ministère des Ressources naturelles et de la Faune	1983

Crédits

Réalisation : Directeur général de l'information géographique

© Gouvernement du Québec, 7 printemps 2003

Dépot légal - Bibliothèque nationale du Québec