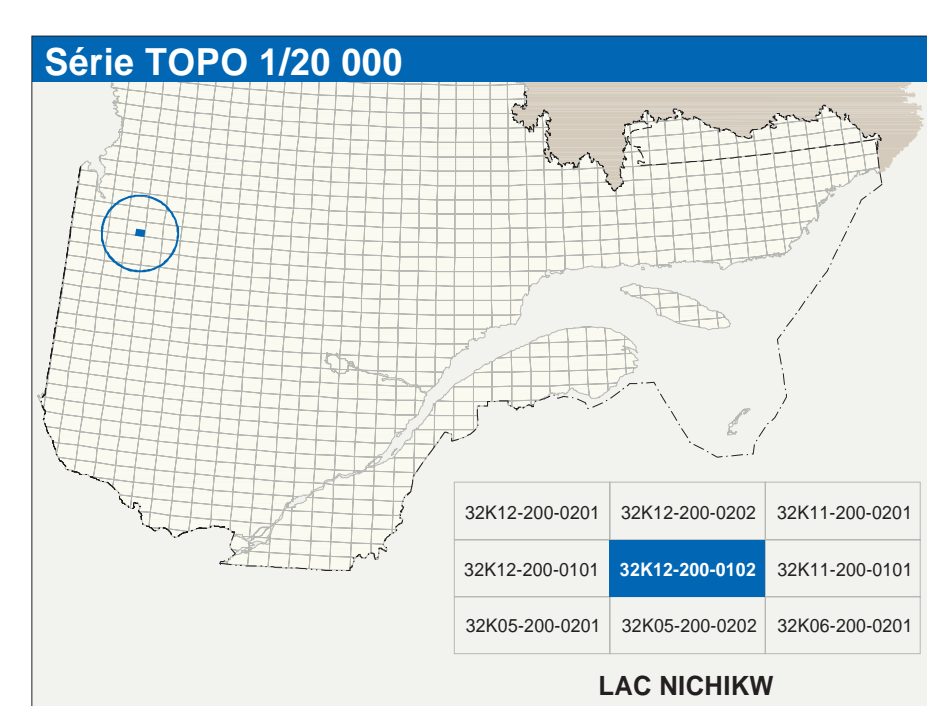
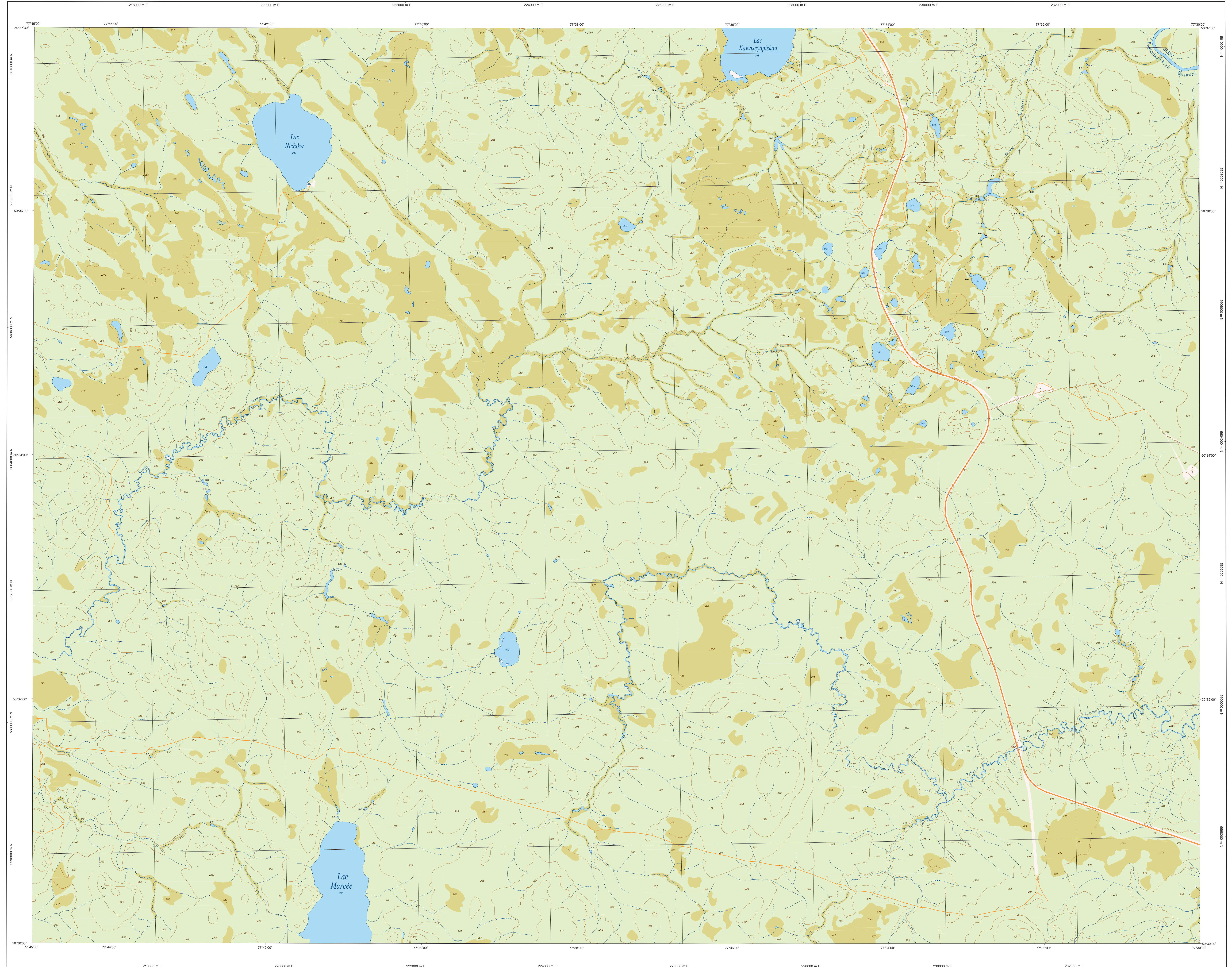


LAC NICHIKW

32K12-200-0102



Hydrographie	Infrastructure de transport
Cours d'eau, cours d'eau intermittent	Réseau routier (classification MTQ)
Lac, mare, réservoir hydroélectrique	Autoroute
Plaine inondée, milieu humide	Route nationale, route régionale, route collective
Chute, rapide, écoule	route locale, route d'accès aux ressources; pavée; non pavée
Quai, pont de péage, traversin, phare	Réseau routier (classification MPR)
Bâche, barrage hydroélectrique, barrage de castor	Rue, chemin carrossable; pavé; non pavé
Conduite forcée, gâsière, buse	Voie de communication; en construction; abandonnée
Courbe de niveau; mâtresse; intermédiaire; point coté	Autres
Esker, décrochement dépôt fluvial	Pont, pont couvert, pont d'éclatement
Mur de soutènement; écran anti-ruissellement	Passerelle; tunnel
Mises bancaires; verges	Mur de soutènement; écran anti-ruissellement
Pénurie; bacs	Talus de remblai; talus de déblai
	Voie ferrée; hydrobus; aéroport
	Piste d'atterrissage; piste; non pavée
	Ligne de transport; pylône; poste de distribution d'électricité
	Pôles; tour, tour de télécommunication

Habitation, équipement, exploitation	Métadonnées
Bâtiment, en construction, en ruines; maison mobile, niche	Surface de référence géodésique :
Bien, puits	NAD83, compatible avec le système mondial WGS84
Parc de stationnement; aire de stationnement	Métre : traverse métrique (MTM), zone de 1 ^{er} système de coordonnées planes du Québec (SCRPQ), fuseau 9 CQ1028 (Niveau moyen des mers)
Terrain de jeu; piscine publique	Déclinaison des altitudes :
Centre de ski; terrain récréatif	Équivalence des courbes de niveau :
Piste, terrain de golf; jardin potager	Déclinaison magnétique au centre de la feuille en 2003
Terrain de camping; site-parc; base militaire	Variation annuelle :
Cour de véhicules hors d'usage; cour d'embarcadere de matériaux	Coordonnées géographiques
Convoyeur, bûche à bois; réservoir de surface	au centre de la feuille
Bassin d'épuration; ou d'emboussement sanitaire	Longitude (origine (méridien central))
Base d'aviation; carrière	Latitude (origine (équateur))
Mine à ciel ouvert; ariens, fosse	Coordonnées X, Y d'origine :
Zone non cartographiée	Facteur d'échelle :
	0,9999

Frontières
Frontière internationale
Frontière internationale au territoire
Frontière Québec - Terre Neuve-et-Labrador (cette frontière n'est pas définitive)

Échelle
1 cm sur la carte équivaut à 20 000 cm sur le terrain, soit 200 mètres
1:20 000

Sources	Organisme	Date
Classification du réseau routier supérieur	Ministère des transports	nd
Cote d'évaluation des réservoirs hydroélectriques	Hydro-Québec	1990
Déclinaison magnétique	Commission géologique du Canada	2000
Courbes de niveau	Photogrammes aériennes à l'échelle de 1:60 000	1983
Nomenclature géographique	Commission de toponymie du Québec	nd
Photogrammes aériennes à l'échelle de 1:60 000	Ministère des Ressources naturelles et de la Faune	1983

Crédits
 Révisé par : Direction générale de l'information géographique
 © Gouvernement du Québec, 3^e trimestre 2003
 Dessin légal - Bibliothèque nationale du Québec

32K12-200-0102