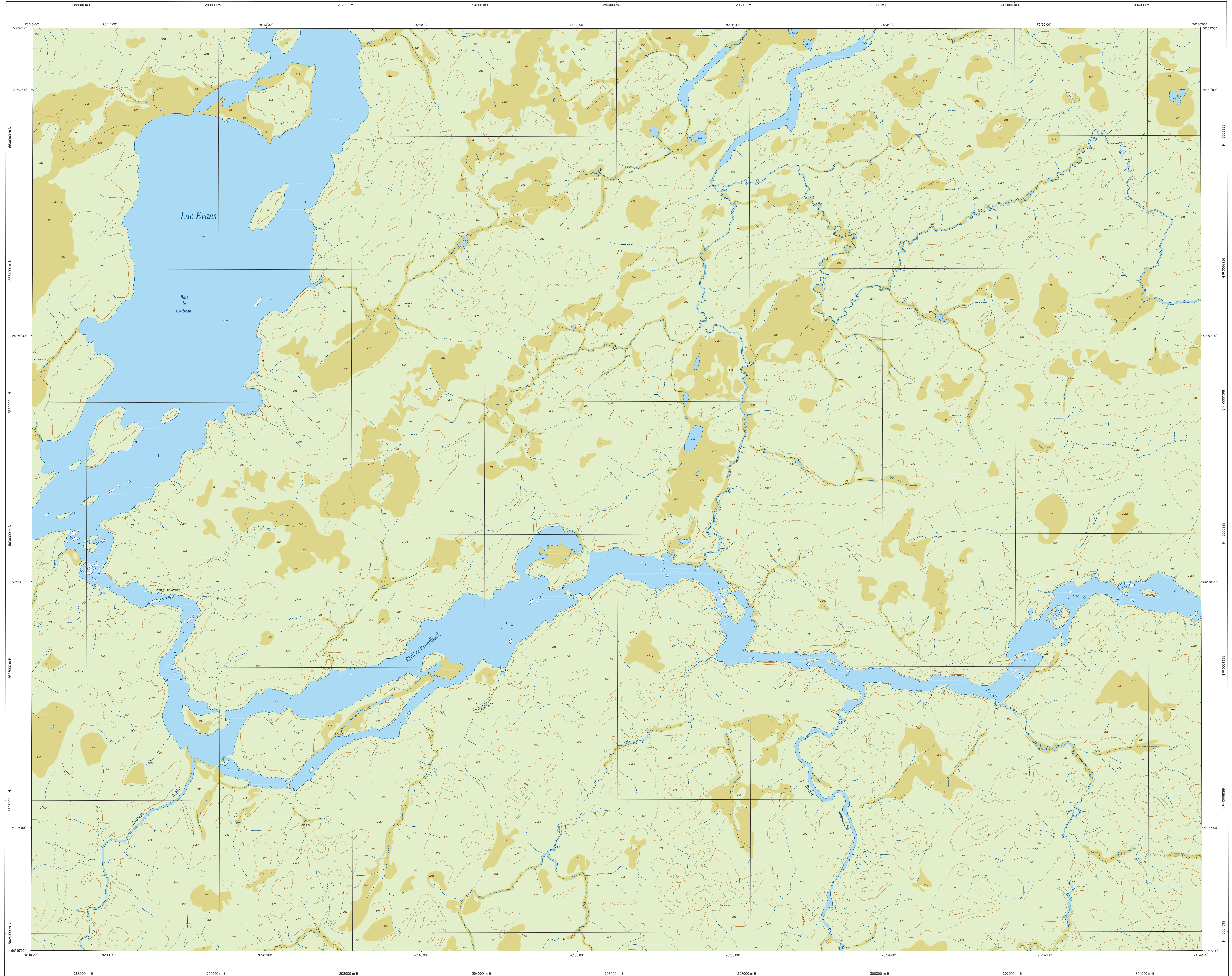
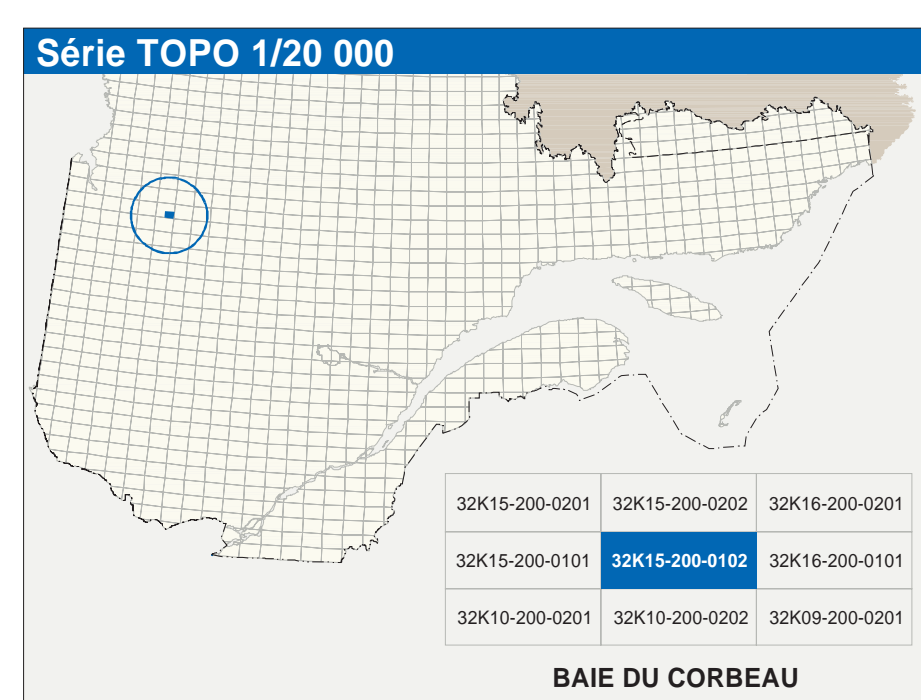


# BAIE DU CORBEAU

32K15-200-0102



32K15-200-0102



Hydrographie	
	Cours d'eau, cours d'eau intermittent
	Lac, mare; réservoir hydroélectrique
	Plaine inondée; marais humide
	Chute, rapide; écart
	Quai, pont de passerelle, traverse, plan
	Grille lumineuse, passerelle
	Canal; écluse
	Barrage, barrage hydroélectrique; barrage de casier
	Conduite forcée, glissoire, buse
Modèle	
	Courbe de niveau; mâtresse; intermédiaire; point coté
	Escarpement; décrochement; dépôt fluvial
Végétation	
	Mélange bois; vergers
	Forêt; haie

Infrastructure de transport	
	Réseau routier (classification MTQ)
	Réseau routier (classification MRN)
	Autres
	Pont; pont couvert; pont d'épave
	Passerelle; tunnel
	Mur de soutènement; écran anti-bruit
	Talus de remblai; talus de déblai
	Vois ferrés; hydrobase; aéroport
	Plate d'atterrissage; pavé; non pavé
	Ligne de transport; pylône; poste de distribution d'électricité
	Popeline; tour; tour de télécommunication

Habitation, équipement, exploitation	
	Bâtiment en construction; en ruines; maison mobile; fâche
	Serre; site
	Parc de stationnement; casernes
	Terrain de jeu; piscine publique
	Centre de ski alpin; remorque mécanique
	Plate; terrain de golf; arène zoologique
	Terrain de camping; site par; base militaire
	Cour de véhicules hors d'usage; cour d'entreposage de matériaux
	Convoyeur; broyeur à bois; réservoir de surface
	Étang d'épuration; lieu d'entassement sanitaire
	Banc d'envasement; curétille
	Mine à ciel ouvert; ariane; halte
	Zone non cartographiée
Frontières	
	Frontière internationale
	Frontière métropolaire ou interurbaine
	Frontière Québec - Terre Inouë ou Labrador (sans frontière réel pas définie)

Métadonnées	
Surface de référence géodésique	Éllipsoïde GRS80
Système de référence géodésique	NAD83, compatible avec le système mondial WGS84
Projection cartographique	Mercator transverse modifiée (MTM), zone de 2° système de coordonnées planaires du Québec (CSQP); fuseau 9
Origine des altitudes	CSQ2008 (Niveau moyen des mers)
Équipement des courbes de niveau	10 mètres
Déclinaison magnétique au centre de la feuille en 2013	16°4' ouest
Variation annuelle	4,5" vers l'est
Coordonnées géographiques au centre de la feuille	50°48'45" nord 76°37'30" ouest
Longitude d'origine (méridien central)	76°30" ouest
Latitude d'origine (équateur)	50°48'45" nord
Coordonnées X, Y	284 000, 51 mètres
Facteur d'échelle	0,9999

Sources		Organisme		Date
Classification du réseau routier supérieur	Hydro-Québec	Ministère des transports	nd	
Cote d'exploitation des réservoirs hydroélectriques	Hydro-Québec	Commission géologique du Canada	1990	
Déclinaison magnétique	Commission géologique du Canada	Photographies aériennes	2003	
Courbes de niveau	Commission de la géographie	Photographies aériennes	à l'échelle de 1:40 000	1963
Nomenclature géographique	Commission de toponymie du Québec		nd	
Photographies aériennes	Ministère des Ressources naturelles et de la Faune		1963	
à l'échelle de 1:40 000				
Crédits				
Réalisation : Direction générale de l'information géographique				
© Gouvernement du Québec 3 <sup>e</sup> trimestre 2003				
Dépôt légal : Bibliothèque nationale du Québec				