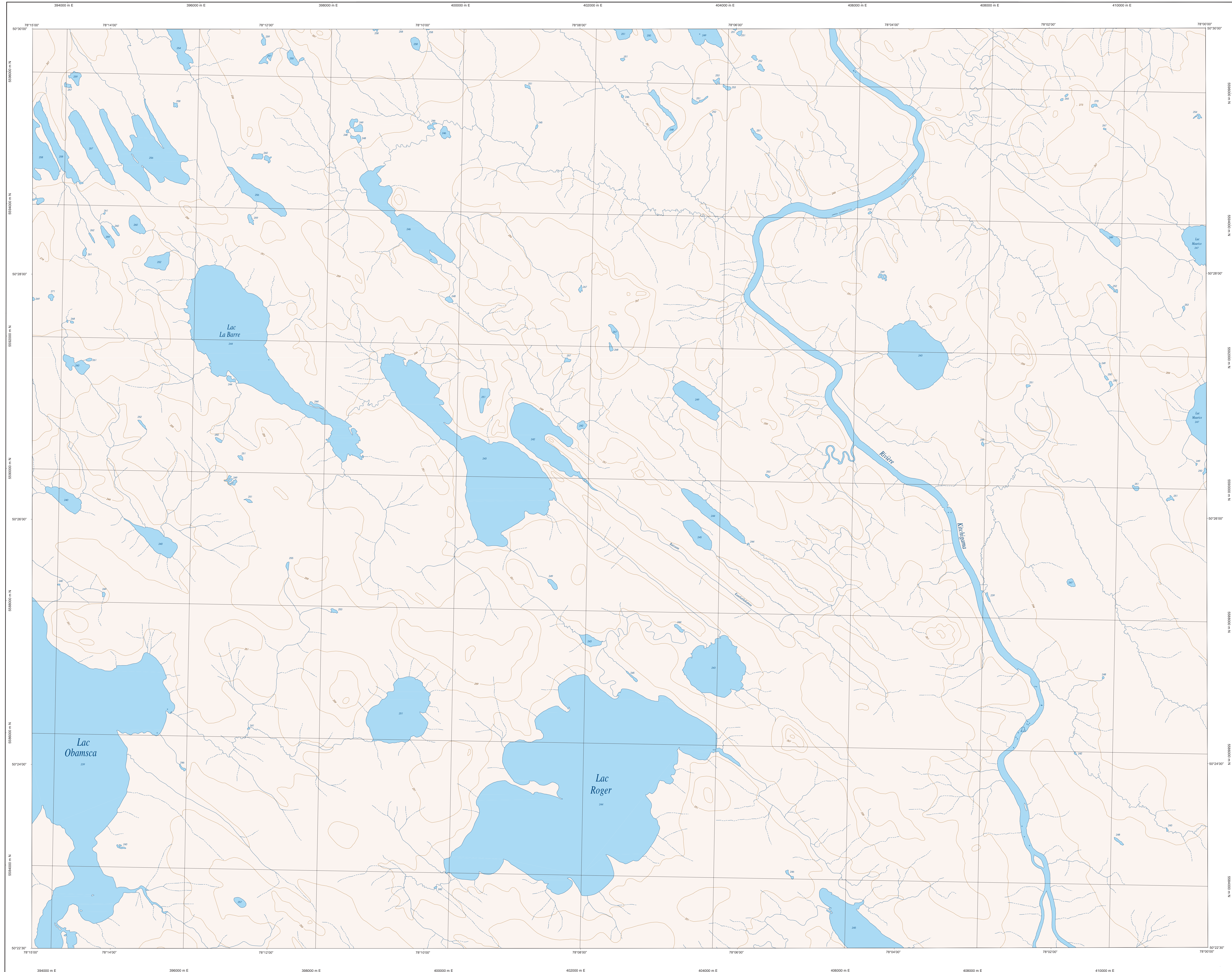
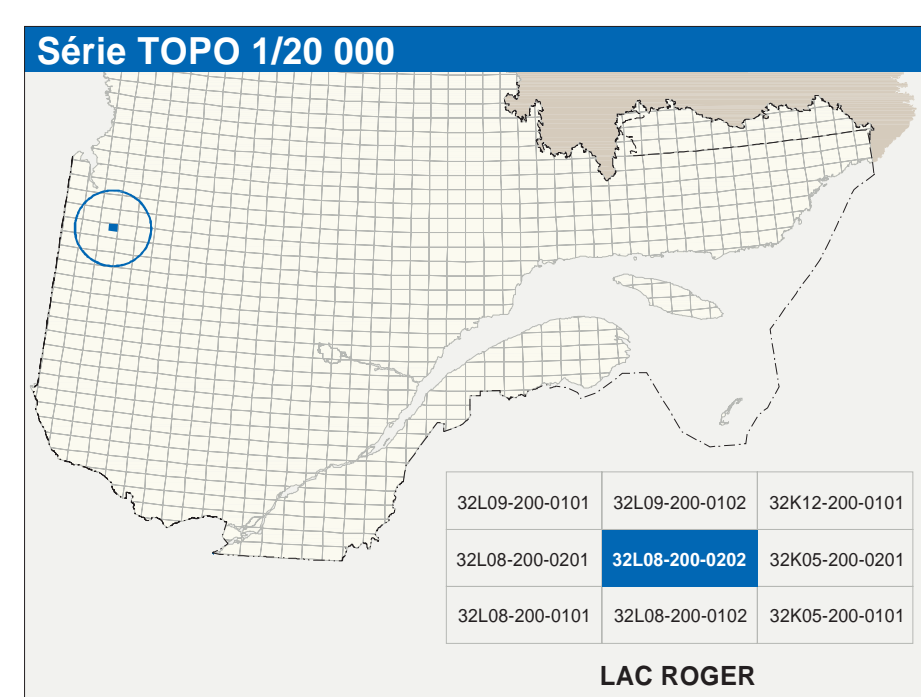


LAC ROGER

32L08-200-0202



32L08-200-0202



Hydrographie	
	Cours d'eau: cours d'eau intermittent
	Lac, mare: réservoir hydroélectrique
	Plaine inondée: milieu humide
	Chêne: rapide: écart
	Quai: quai: accés
	Bâti: îlots: estacades
	Canal: Actus
	Barrage: barrage hydroélectrique: barrage de contr./
	Cordure forest.: glacière: baie
Modèle	
	Courbe de niveau: maillage: intermédiaire: point coté
	Esaki: décrochement: dépôt fluvial
Végétation	
	Milieu boisé: vergé
	Prairie: haie

Infrastructure de transport	
	Réseau routier (classification MTO)
	Autoroute
	Route nationale, route régionale, route collect./
	Route locale, route d'accès aux ressources: pavé: non pavé
	Réseau routier (classification MPR)
	Rue, chemin carrossable: pavé: non pavé
	Voie de communication: en construction: abandonnée
	Chemin non carrossable
Autres	
	Pont: pont couvert: pont d'éclatement
	Passerelle: tunnel
	Mur de soutènement: écran anti-rubrut
	Talus de remblai: talus de déblai
	Voie ferrée: hydrobas.: aéroport
	Pneu d'amarrage: pavé: non pavé
	Ligne de transport: pylône, poteau de distribution d'électricité
	Piquet: tour, tour de télécommunication

Habitation, équipement, exploitation	
	Bâtiment, en construction, en ruine; maison modif., tèche
	Serr.: silo
	Parc de stationnement: cimetière
	Terrain de jeu: piscine publique
	Centre de ski alpin: sentier: randonnée
	Parc, terrain de golf, jardin: zoologique
	Terrain de camping, crépi-que: base militaire
	Cour de véhicules hors d'usage: cour d'entreposage de matériaux
	Conroyeur, brûleur à bois, réservoir de surface
	Éclair: éclairage: tour de refroidissement: surtante
	Banc d'épandage: carrière
	Mre à ciel ouvert: amas, halde
	Zone non cartographiée
Frontières	
	Frontière internationale
	Frontière non conventionnée, ou intermédiaire
	Frontière Québec - Terre-Neuve-et-Labrador (cette frontière n'est pas définitive)

Métadonnées	
Surface de référence géodésique :	Échelle: GR80
Système de référence géodésique :	NAD83, compatible avec le système mondial WGS84
Projection cartographique :	Mercator transverse modifiée (MTM), zone de 7° système de coordonnées planes du Québec (CCPQ), fusée 10 (2002) (thème: moyen des mers)
Origine des altitudes :	8 mètres
Équivalences des courbes de niveau :	14°30' ouest
Déclinaison magnétique au centre de la feuille en 2003 :	3,3° vers l'est
Variation annuelle :	
Coordonnées géographiques :	
au centre de la feuille :	50°28'15" nord 78°07'30" ouest
Longitude d'origine (méridien central) :	78°07'30" ouest
Latitude d'origine (équateur) :	0,0°
Coordonnées X,Y d'origine :	200 000, 0 mètres
Facteur d'échelle :	0,9999

Sources		Données		Organisme		Date	
Classification du réseau routier supérieur :	Hydro-Québec	Ministère des transports	nd				
Cat. d'exploitation des réservoirs hydroélectriques :	Commission géologique du Canada	Ministère des Ressources naturelles du Canada	1990				
Courbes de niveau :	Commission des Ressources naturelles du Québec	Ministère des Ressources naturelles et de la Faune	1990				
Nomenclature géographique :	Ministère des Ressources naturelles et de la Faune		nd				
Photographies aériennes :			1998				

Crédits
 Révision: Direction générale de l'information géographique
 © Gouvernement du Québec 2010
 Dato: 1998 - Bibliothèque nationale du Québec

Resources naturelles et Faune Québec