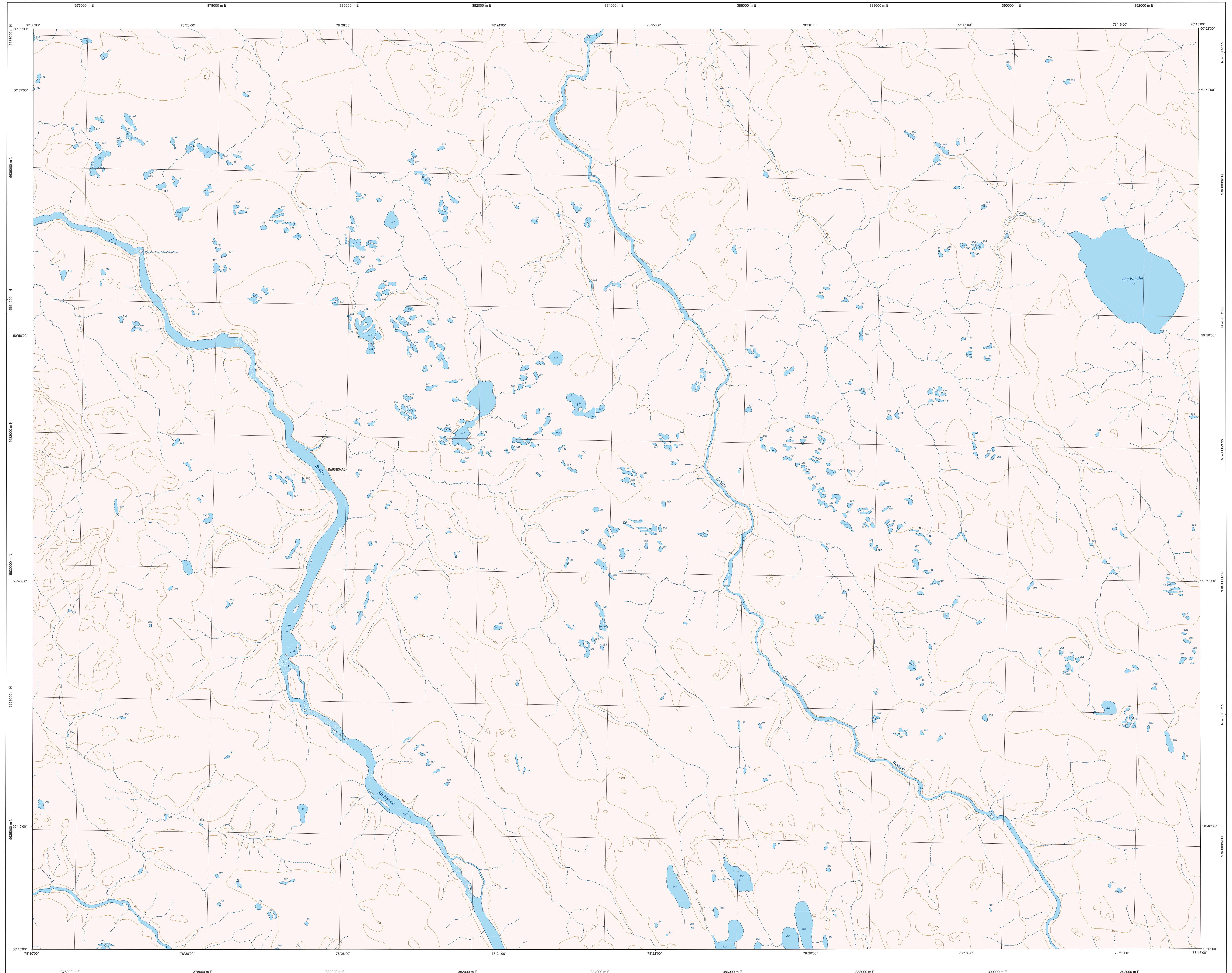
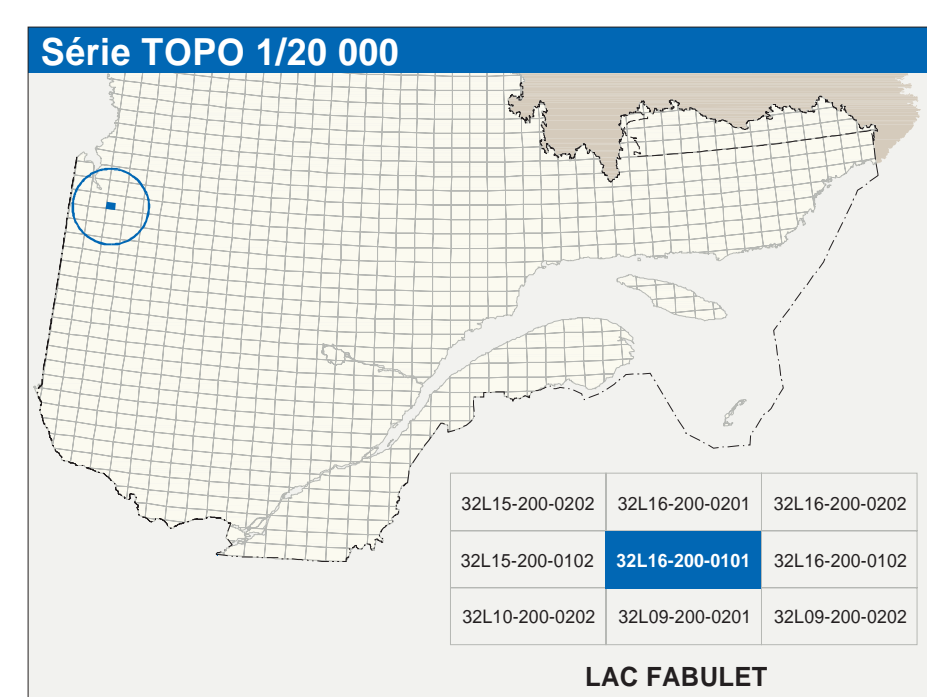


LAC FABULET

32L16-200-0101



32L16-200-0101



Hydrographie	
	Cours d'eau: cours d'eau intermittent
	Lac, mare; réservoir hydroélectrique
	Plains inondés; milieu humide
	Chute, rapide; écoule
	Quai; casé; dike
	Quai; pont de péage; traverse, phare
	Brise-lames; estacade
	Canal; écluse
	Barrière; barrage hydroélectrique; barrage de castor
	Conduite forcée; glissole; buse
	Modèle
	Courbe de niveau mètre; intermédiaire; point coté
	Esker; décrochement; dépôt fluvial
Végétation	
	Milieu forestier; ruyg
	Panache; haie

Infrastructure de transport	
	Réseau routier (classification MTQ)
	Autoroute
	Route nationale, route régionale, route collective
	route locale, route d'accès aux ressources; pavée; non pavée
	Réseau routier (classification MN)
	Rue, chemin carrossable; pavé; non pavé
	Voie de communication - en construction; abandonnée
	Chemin non carrossable
	Autres
	Pont; pont couvert; pont d'égagement
	Passerelle; tunnel
	Mur de soutènement; écran anti-bruit
	Talus de remblai; talus de déblai
	Voie ferrée; hydroaérien; aéroport
	Planis d'atterrissage; pavée; non pavée
	Aligne de transport; pylône; poste de distribution d'électricité
	Pipeline; tour, tour de télécommunication

Habitation, équipement, exploitation	
	Bâtiment, en construction, en ruines; maison mobile; flèche
	Sens; site
	Parc de stationnement; cimetièr
	Terrain de jeu; piscine publique
	Centre de ski; centre; remonte-pente
	Planis, terrain de golf; jardin zoologique
	Terrain de camping; site-parc; base militaire
	Cour de véhicules hors d'usage; cour d'entreposage de matériaux
	Compteur; brûleur à bois; réservoir de surface
	Étang; épuratoire; tour d'emboussement sanitaire
	Banc d'atterrissage; centre
	Mine à ciel ouvert; amas; haie
	Zone non cartographiée
Frontières	
	Frontière internationale
	Frontière interprovinciale ou interterritoriale
	Frontière Québec - Terre-Neuve-et-Labrador (cette frontière n'est pas définie)

Métadonnées	
Surfaces de référence géométrique:	Elipsoïde GRS80
Système de référence géométrique:	NAD83, compatible avec le système mondial WGS84
Projection cartographique:	Mercator transverse modifiée (MTM), zone de 3° (échelle de coordonnées planes de Québec) (SICPQ), fuseau 10
Origine des altitudes:	Équivalence des courbes de niveau:
Équivalence des courbes de niveau:	8 mètres
Déclinaison magnétique au centre de la feuille en 2023:	14°38' ouest
Variation annuelle:	3,5 vers l'est
Coordonnées géographiques au centre de la feuille:	50°46'42" nord 78°22'30" ouest
Longitude origine (méridien central):	78°30' ouest
Latitude d'origine (équateur):	0,0°
Coordonnées X, Y d'origine:	304 800, 0 mètres
Facteur d'échelle:	0,9999

Sources		
Données	Organisme	Date
Classification de niveau routier supérieur	Ministère des transports	nd
Catégorie de développement des réservoirs hydroélectriques	Hydro-Québec	1980
Déclinaison magnétique	Commission géologique du Canada	2003
Courbes de niveau	Ministère des Ressources naturelles du Canada	1955
Nomenclature géographique	Commission de toponymie du Québec	nd
Photographies aériennes à l'échelle de 1:60 000	Ministère des Ressources naturelles et de la Faune	1996
Crédits		
Réalisation : Direction générale de l'information géographique		
© Gouvernement du Québec, 3 ^e trimestre 2023		
Dépôt légal : Bibliothèque nationale du Québec		