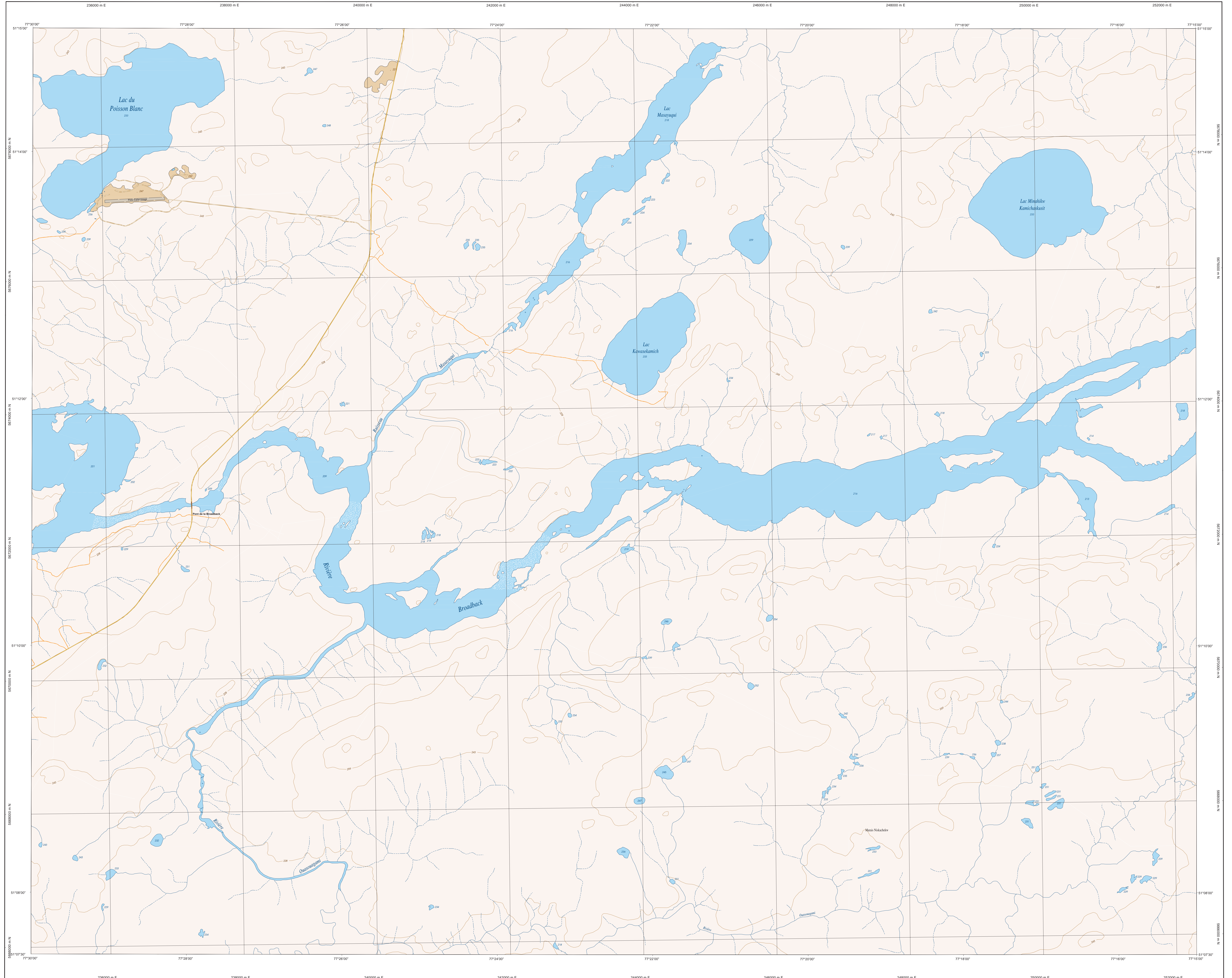
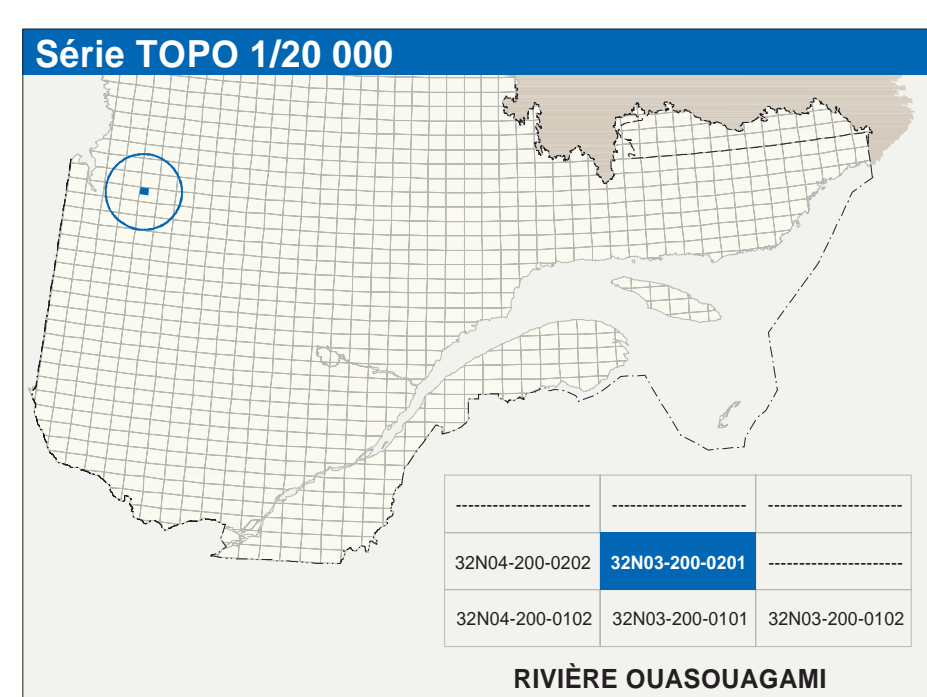


# RIVIÈRE OUASOUAGAMI

32N03-200-0201



32N03-200-0201



Hydrographie	
	Cours d'eau, cours d'eau intermittent
	Lac, mare, réservoir hydroélectrique
	Plaine inondée, milieu humide
	Chute, rapide, écoule
	Quai, pont de pélican, traverse, phare
	Brisa-lames, estacade
	Canal, écluse
	Barrage, barrage hydroélectrique, barrage de castor
	Conduite forcée, gâseuse, tuse
	Courbe de niveau, mâtresse, intermédiaire, point coté
	Escarp, décrochement, défilé, furcaille
Végétation	
	Mélange, forêt, vergé
	Peu, tour, vase

Infrastructure de transport	
	Réseau routier (classification MTQ)
	Autoroute
	Route nationale, route régionale, route collective, route locale, route d'accès aux ressources, pavée, non pavée
	Réseau routier (classification MRN)
	Rue, chemin carrossable, pavé, non pavé
	Voie de communication en construction, abandonnée
	Chemin non carrossable
	Autres
	Pont, pont couvert, pont d'éclairage
	Passerelle, tunnel
	Mur de soutènement, écran anti-bruit
	Talus de remblai, talus de déblai
	Voie ferrée, hydrobus, aéroport
	Plan d'aérodrome, pavée, non pavée
	Ligne de transport, aérienne, poste de distribution d'électricité
	Pipelines, tour, tour de télécommunication

Habitation, équipement, exploitation	
	Bâtiment, en construction, en ruines, maison mobile, niche
	Site, site
	Parc de stationnement, casernes
	Terrain de jeu, piste publique
	Centre de ski alpin, resort, milieu récréatif
	Plan, terrain de golf, piste cyclable
	Terrain de camping, site-parc, base militaire
	Cour de véhicules hors d'usage, cour d'entreposage de matériaux
	Convoi, brûleur à bois, réservoir de surface
	Etang d'épuration, lieu d'enfouissement sanitaire
	Base d'aviation, centrale
	Mine à ciel ouvert, mines, piste
	Zone non cartographiée
Frontières	
	Frontière internationale
	Frontière interprovinciale ou interterritoriale
	Frontière Québec - Terre Inuvial et Labrador (cette frontière n'est pas définitive)

Métadonnées	
Surface de référence géodésique :	Équateur GR50
Système de référence géodésique :	NAD83, compatible avec le système mondial WGS84
Projection cartographique :	Mercator transverse modifiée (MTM), zone de 3°, système de coordonnées planes du Québec (SCQ), fuseau 9
Origine des altitudes :	CG1928 (niveau moyen des mers)
Équidistance des courbes de niveau :	15 mètres
Déclinaison magnétique au centre de la feuille en 2003 :	15°42' ouest
Variation annuelle :	4,2 vers l'est
Coordonnées géographiques au centre de la feuille :	51°11'52" nord, 77°22'30" ouest
Longitude d'origine (méridien central) :	78°30' ouest
Latitude d'origine (équateur) :	0,0°
Coordonnées X, Y d'origine :	300 000, 0 mètres
Facteur d'échelle :	0,9999

Sources		
Classification du réseau routier supérieur :	Minitère des transports	nd
Catégorie des réservoirs hydroélectriques :	Hydro-Québec	1990
Déclinaison magnétique :	Commission géologique du Canada	2003
Courbes de niveau :	Minitère des Ressources naturelles du Canada	1986
Nomenclature géographique :	Commission de toponymie du Québec	nd
Photographies aériennes à l'échelle de 1:40 000 :	Minitère des Ressources naturelles et de la Faune	1996

Crédits	
Relevés :	Direction générale de l'information géographique
© Gouvernement du Québec :	1° trimestre 2000
Dépot légal :	Bibliothèque nationale du Québec

