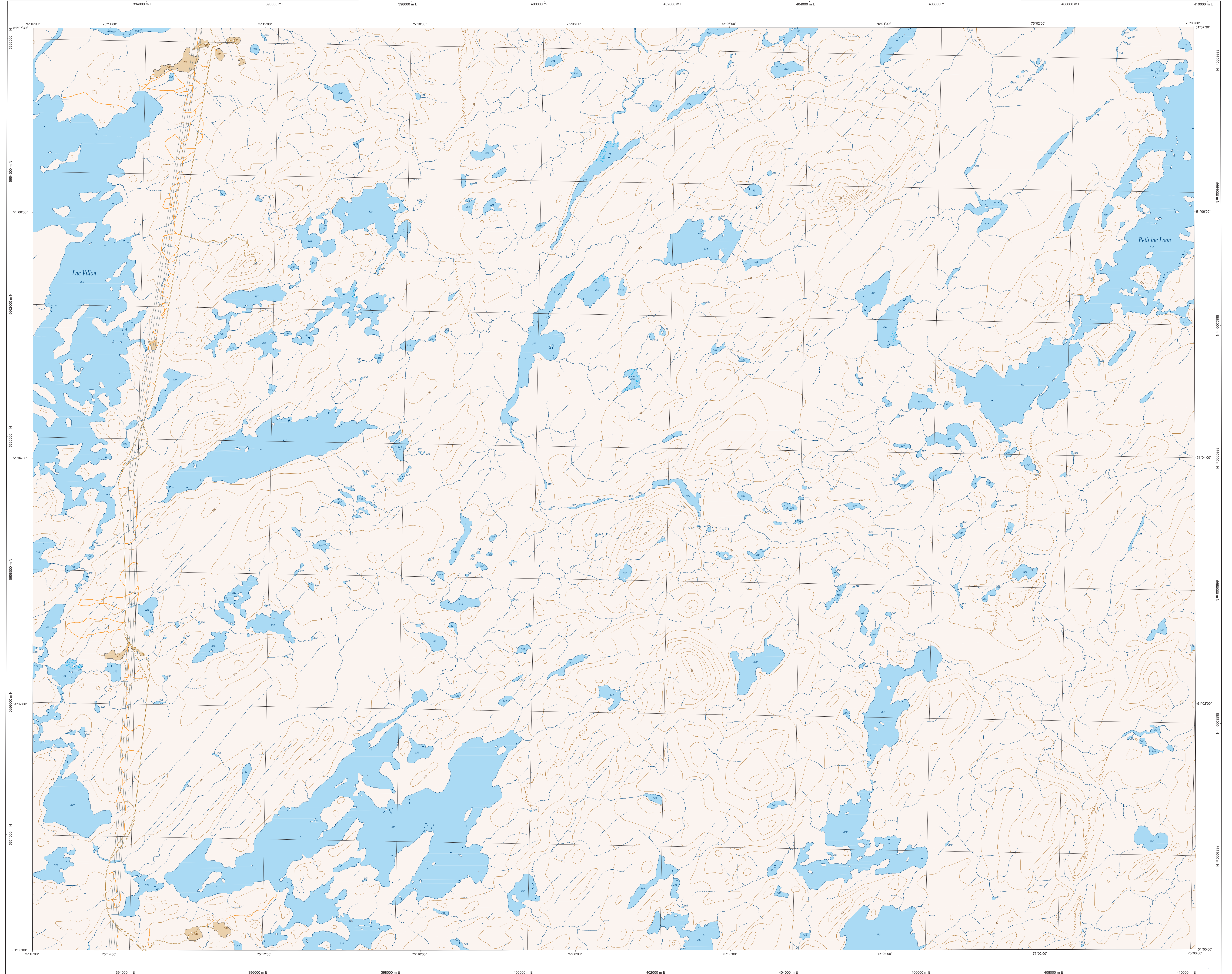


# Lac Villon

32003-200-0102



32003-200-0102

**Série TOPO 1/20 000**

32003-200-0201	32003-200-0202	32003-200-0203
32003-200-0101	32003-200-0102	32003-200-0103
32114-200-0201	32114-200-0202	32114-200-0203

**Lac Villon**

**Hydrographie**

	Cours d'eau, cours d'eau intermittents
	Lac, cours lacustre hydroélectrique
	Plaine inondée, milieu humide
	Chute, rapide, écouil
	Gué, cours sec
	Quai, port de plaisance, traversé, phare
	Barrage, barrage hydroélectrique, barrage de castor
	Conduite forcée, glissoir, buse

**Modèle**

	Courbe de niveau métrique, intermédiaire, point coté
	Eaux, décharge, défilé, fossé

**Vegetation**

	Milieu boisé, vergé
	Pierre, haie

**Voies de communication**

**Réseau routier supérieur**

	Autostade
	Route nationale, route régionale, route collective, route locale, route d'accès aux ressources : pavée, non pavée

**Autres classifications**

	Rue, chemin carrossable : pavé, non pavé
	Voie de communication : en construction, abandonnée
	Chemin non carrossable

**Infrastructures de transport**

	Port, pont couvert, pont d'épave
	Passerelle, surail
	Mur de soutènement, écran venté
	Taça de vanne, vanne de retenue
	Voie ferrée, hydrobase, aéroport
	Piste d'atterrissage : pavée, non pavée
	Ligne de transport, pylône, poste de distribution d'électricité
	Pipéline, tour, tour de télécommunication

**Bâiments et aires désignées**

	Bâiment, en construction, en ruine, maison mobile, niche
	Site
	Parc de stationnement, cimetière
	Terrain de jeu, piscine publique
	Centre de ski, aéroport, remorque mécanique
	Piste, terrain de golf, jardin zoologique
	Terrain de camping, site-parc, base militaire
	Cour de véhicules hors d'usage, cour d'embarquement de matériel
	Convoyeur, broyeur à bois, réservoir de surface
	Étang d'épuration, lieu d'enfouissement sanitaire
	Banc d'emprunt, carrière
	Mine à ciel ouvert, amas, halde
	Zone non cartographiée

**Frontières**

	Frontière internationale
	Frontière interprovinciale ou territoriale
	Frontière Québec - Terre Neuve et Labrador (cette frontière n'est pas définie, sa position est approximative)

**Métadonnées**

Éléments GÉB 84  
 NAD 83 compatible avec le système mondial WGS 84  
 Métrique, système métrique (MTM), zone de 3, Système de coordonnées planaires (ESPCD), fusion 9  
 Projection cartographique  
 Origine des altitudes  
 Équivalences des courbes de niveau  
 Distorsion magnétique au centre de la feuille  
 Variation annuelle  
 Coordonnées géographiques au centre de la feuille  
 Longitude d'origine (méridien central)  
 Latitude d'origine (équateur)  
 Coordonnée d'origine  
 Fauteur d'échelle

Échelle GCS 84  
 NAD 83 compatible avec le système mondial WGS 84  
 Métrique, système métrique (MTM), zone de 3, Système de coordonnées planaires (ESPCD), fusion 9  
 Projection cartographique  
 Origine des altitudes  
 Équivalences des courbes de niveau  
 Distorsion magnétique au centre de la feuille  
 Variation annuelle  
 Coordonnées géographiques au centre de la feuille  
 Longitude d'origine (méridien central)  
 Latitude d'origine (équateur)  
 Coordonnée d'origine  
 Fauteur d'échelle

17°11' ouest  
 5,4 vers l'est  
 51°03'45" nord et 75°07'30" ouest  
 75°00' ouest  
 0'  
 X : 364 800 ; Y : 0 mètres  
 0,9999

0 1 2 km  
 1 cm sur la carte équivaut à 20 000 cm sur le terrain, soit 200 mètres

**Sources**

Données	Organisme	Année
Classification du niveau routier supérieur	Ministère des Transports du Québec	nd
Cole, Travaux des recherches hydroélectriques	Hydro-Québec	1999
Distorsion magnétique	Commission géologique du Québec	2005
Nomenclature géographique	Commission de toponymie du Québec	nd
Courbes de niveau	Ministère des Ressources naturelles du Canada	1988
Photographies aériennes à l'échelle de 1:40 000	Ministère des Ressources naturelles et de la Faune	1996

**Crédits**

Rédaction : Direction générale de l'information géographique  
 Ministère des Ressources naturelles et de la Faune  
 Note : La présente document n'a aucune portée légale.

© Gouvernement du Québec  
 Dépôt légal : Bibliothèque nationale du Québec, 3<sup>e</sup> trimestre 2005