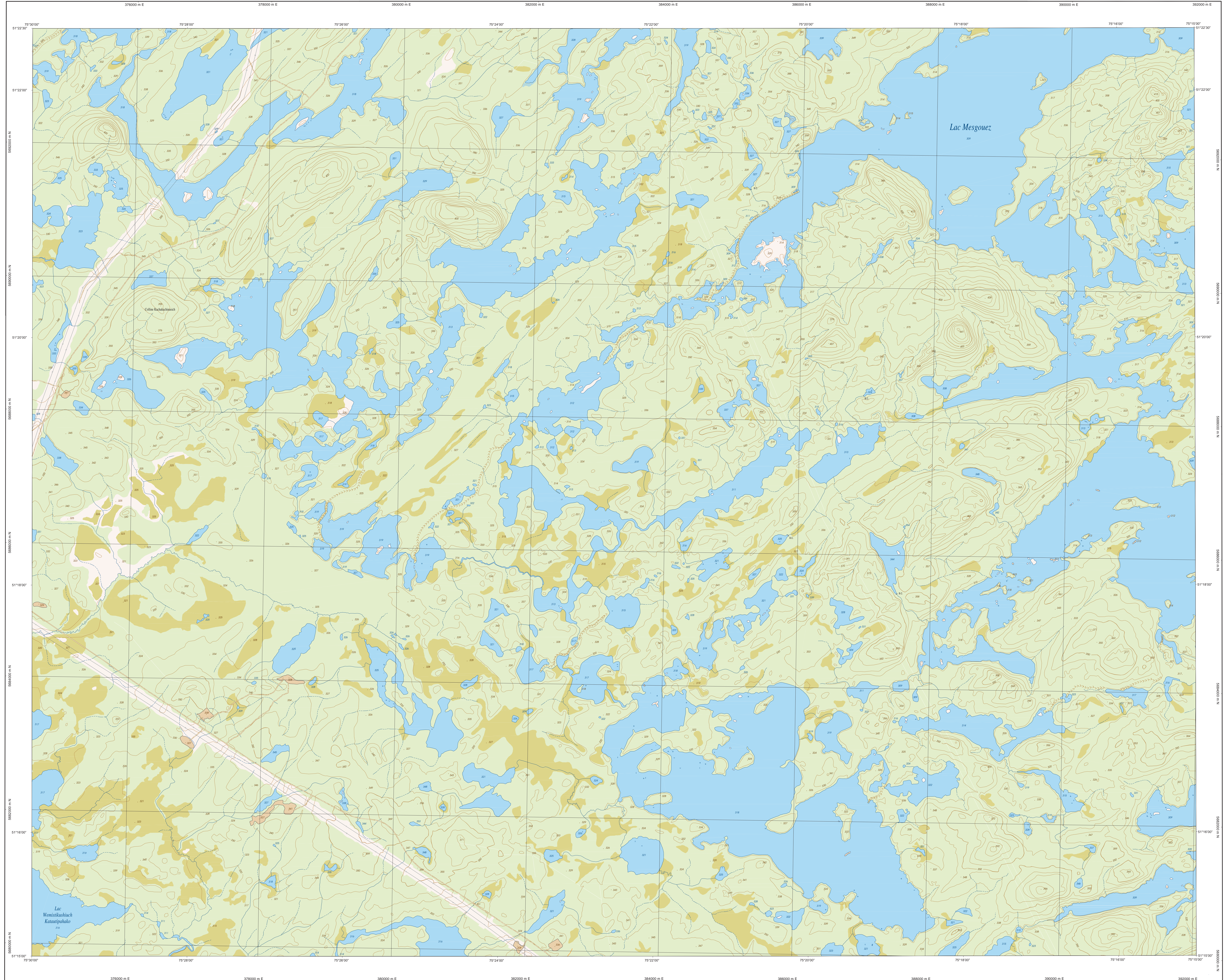
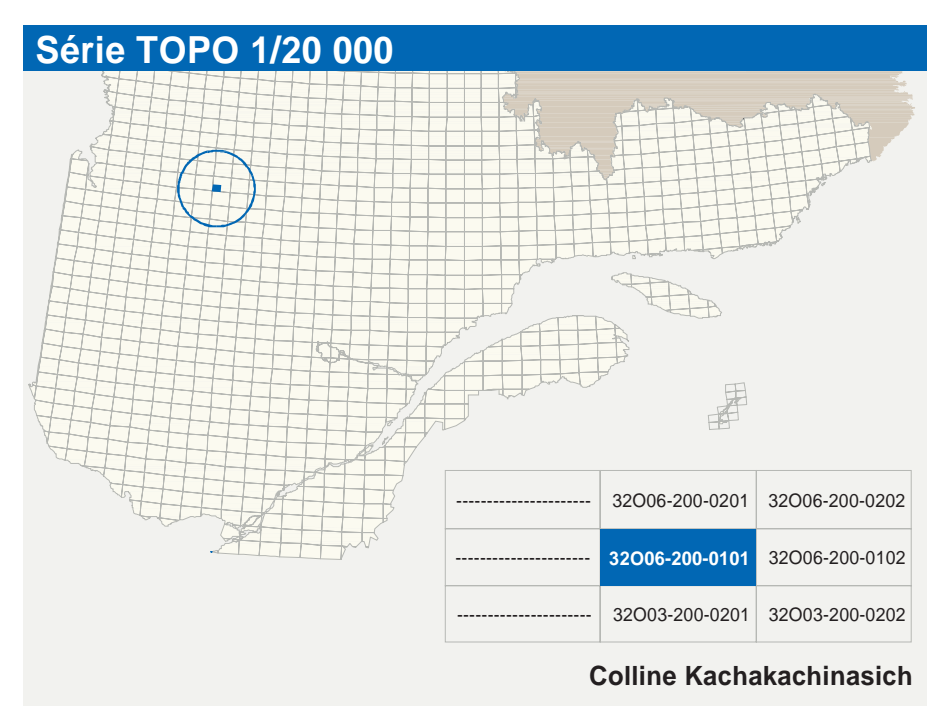


Colline Kachakachinasich

32006-200-0101



32006-200-0101



| Hydrographie | Voies de communication |
|---|--|
| Cours d'eau, cours d'eau intermittent | Autoroute |
| Lac, mare, réservoir hydroélectrique | Route nationale, route régionale, route collective, route locale, route d'accès aux ressources, pavée, non pavée |
| Planer, rapide, méandre | Rue, chemin carrossable - pavé, non pavé |
| Chenal, rapide, éclusé | Voie de communication - en construction, abandonnée |
| Quai, cale sèche | Autres classifications |
| Digue, pont de plaisance, traversé, phare | Rue, chemin carrossable - pavé, non pavé |
| Brisé lames, estacade | Voie de communication - en construction, abandonnée |
| Caisson, éclusé | Autres classifications |
| Barrage, barrage hydroélectrique, barrage de castor | Infrastructures de transport |
| Conduite forcée, glissoir, buse | Pont, pont couvert, pont d'épave |
| Modèle | Passerelle, tunnel |
| Courbe de niveau, mètre, intermédiaire, point coté | Mur de soutènement, écran anti-but |
| Exutoir, abaissement, dépôt fluvial | Tapis de remblai, talus de séchage |
| Végétation | Voie ferrée, hydrobus, aéroport |
| Mélange, boisé, vergé | Piste d'atterrissage - pavée, non pavée |
| Pente, hie | Ligne de transport, pylône, poste de distribution d'électricité |

| Bâtiments et aires désignées | Métadonnées |
|---|---|
| Bâtiment, en construction, en ruine; maison mobile, fiche | Ellipsoïde: GRS 80 |
| Salle de stationnement, consigne | Surface de référence géologique: NAD 83 compatible avec le système mondial WGS 84 |
| Terrain de jeu, place publique | Méridien temporaire moyen (MTM), zone de 3^e Système de coordonnées élargies du Québec (SCQÉ), feuille 9 |
| Centre de soins infirmiers, rampe mécanique | Origine des altitudes: Équivalence des courbes de niveau |
| Piste, terrain de golf, jardin zoologique | CCVD 20 (Niveau moyen des mers) |
| Terrain de camping, ché-parc, base militaire | CCVD 20 (Niveau moyen des mers) |
| Caisson de véhicules hors d'usage, cours d'embouillage de matériaux | Équivalence des courbes de niveau: 10 mètres |
| Convoi, brûleur à bois, réservoir de surface | Variation annuelle: 17° ouest |
| Étang d'épuration, seuil d'embouillage sanitaire | Coordonnées géographiques: 52°-vers-est |
| Banc d'emprunt, carrière | Latitude d'origine (méridien central): 72°32' ouest |
| Mine à ciel ouvert, amas, haie | Longitude d'origine (équateur): 97° |
| Zone non cartographiée | Coordonnées d'origine: X: 304 800, Y: 0 mètres |
| Frontières | Facteur d'échelle: 0,0000 |
| Frontière internationale | |
| Frontière interprovinciale ou interterritoriale | |
| Frontière Québec - Terre Neuve-et-Labrador (cette frontière n'est pas définie, sa position est approximative) | |

| Sources | Organisme | Année |
|---|--|-------|
| Données | | |
| Classification du réseau routier supérieur | Ministère des Transports du Québec | nd |
| Carte d'assèchement des réservoirs hydroélectriques | Hydro-Québec | 1990 |
| Déclassement géographique | Commission géographique du Canada | 2005 |
| Nomenclature géographique | Commission de toponymie du Québec | nd |
| Courbes de niveau | Ministère des Ressources naturelles et de la Faune | 1999 |
| Photographies aériennes à l'échelle de 1:40 000 | Ministère des Ressources naturelles et de la Faune | 1999 |

Crédits
Réalisation : Direction générale de l'information géographique
Ministère des Ressources naturelles et de la Faune
Note : Le présent document n'a aucune portée légale.
© Gouvernement du Québec
Dépôt légal : Bibliothèque nationale du Québec, 3^e trimestre 2005