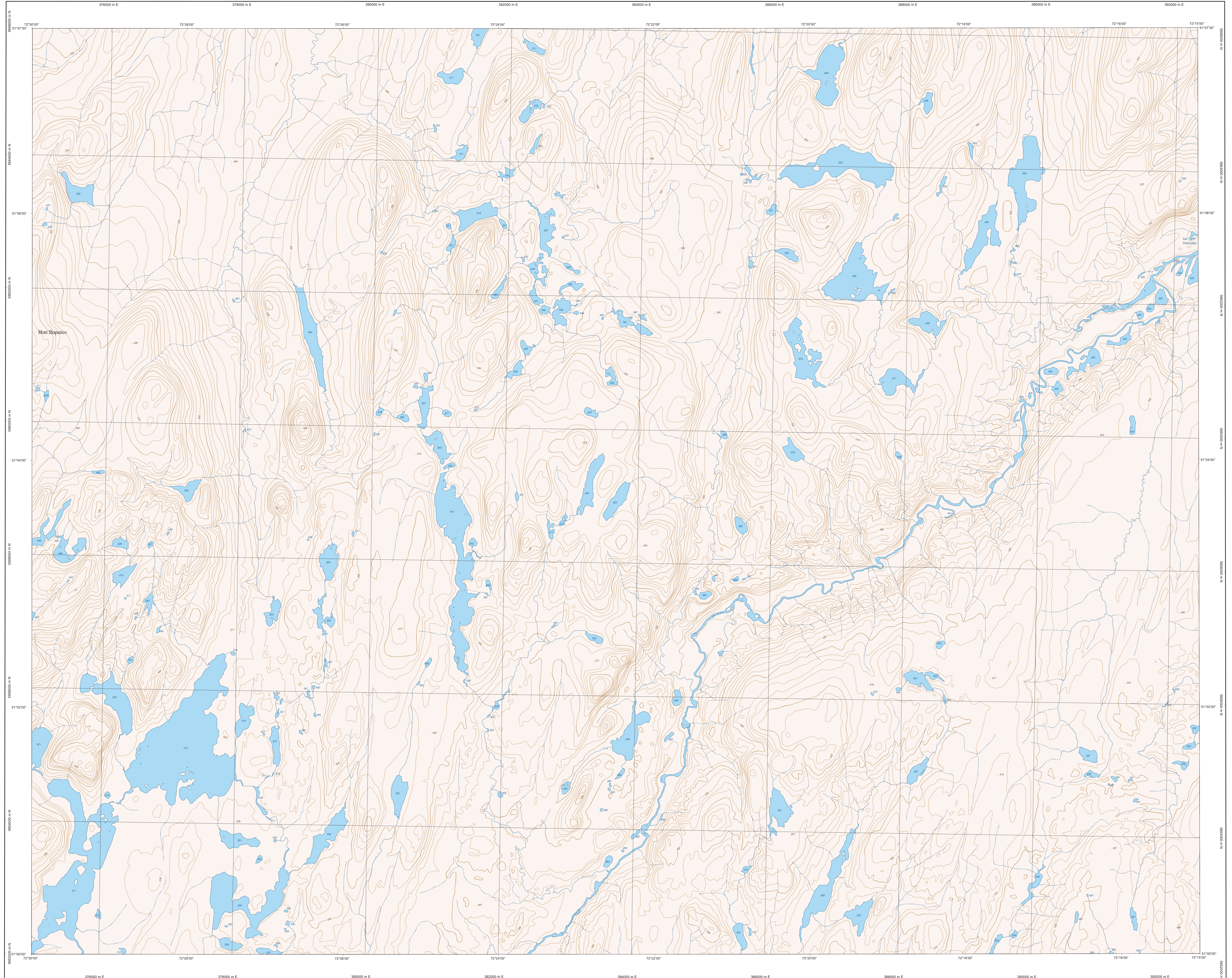
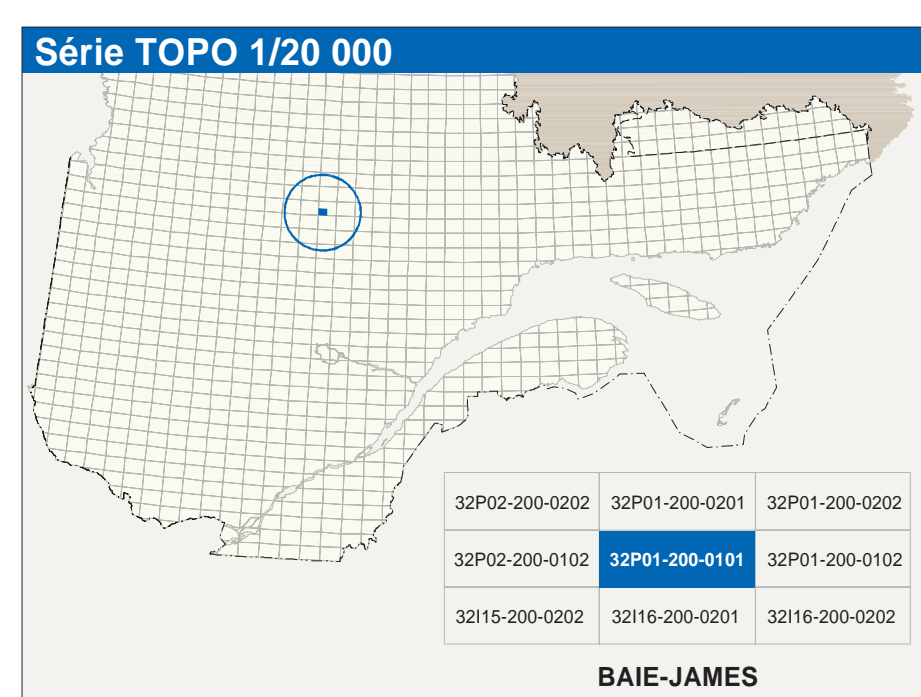


BAIE-JAMES

32P01-200-0101



32P01-200-0101



Hydrographie	Modèle

Infrastructure de transport	Autres

Habitation, équipement, exploitation	Frontières

Métadonnées
Surface de référence géométrique : NAD83, compatible avec le système mondial WGS84
Projection cartographique : Métrique transverse modifiée (MTM), zone de 3° système de coordonnées planes du Québec (SCQP3), fuseau 8
Déclinaison magnétique au centre de la feuille en 2003 : 10 mètres
Équidistance des courbes de niveau : 10 mètres
Altitude au centre de la feuille : 191'2" ouest
Coordonnées géographiques : 63° 19'12" nord, 72° 22'30" ouest
Latitude d'origine (équateur) : 0,0°
Longitude d'origine (méridien central) : 72,375° ouest
Contour intervalle : 300,000, 0 mètres
Facteur d'échelle : 0,9999

Sources	Données	Organisme	Date
Classification du réseau routier supérieur	Hydro Québec	Ministère des transports	nd
Catégorie d'installation des réservoirs hydroélectriques	Commission géologique du Canada	Hydro Québec	1980
Courbes de niveau	Ministère des Ressources naturelles du Canada	Commission géologique du Canada	2003
Nomenclature géographique	Commission de toponymie du Québec	Ministère des Ressources naturelles et de la Faune	1973
Photographies aériennes			nd
			1998

Crédits
 Réalisation : Direction générale de l'information géographique
 © Gouvernement du Québec, 3^e trimestre 2003
 Dessin légier - Bibliothèque nationale du Québec