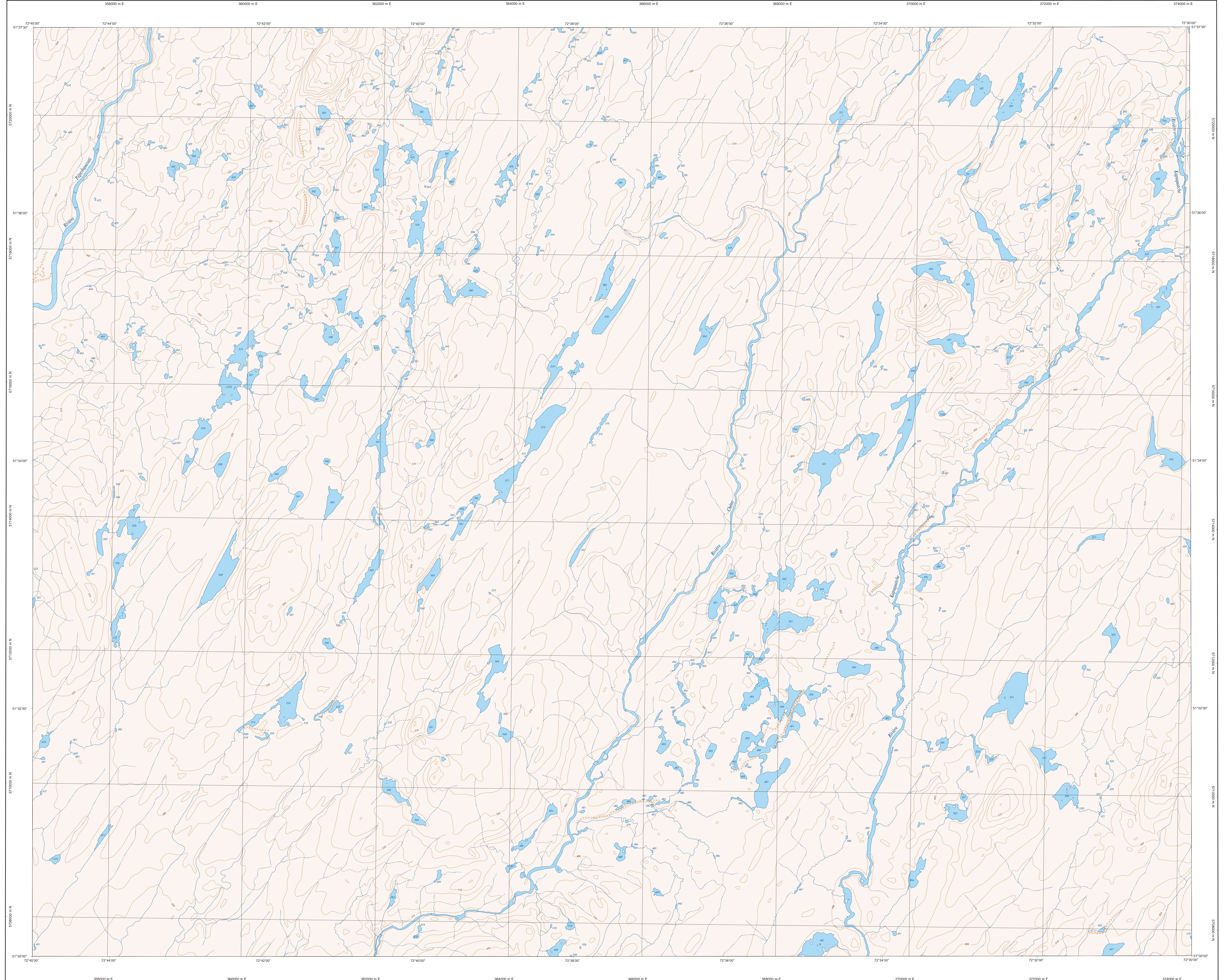
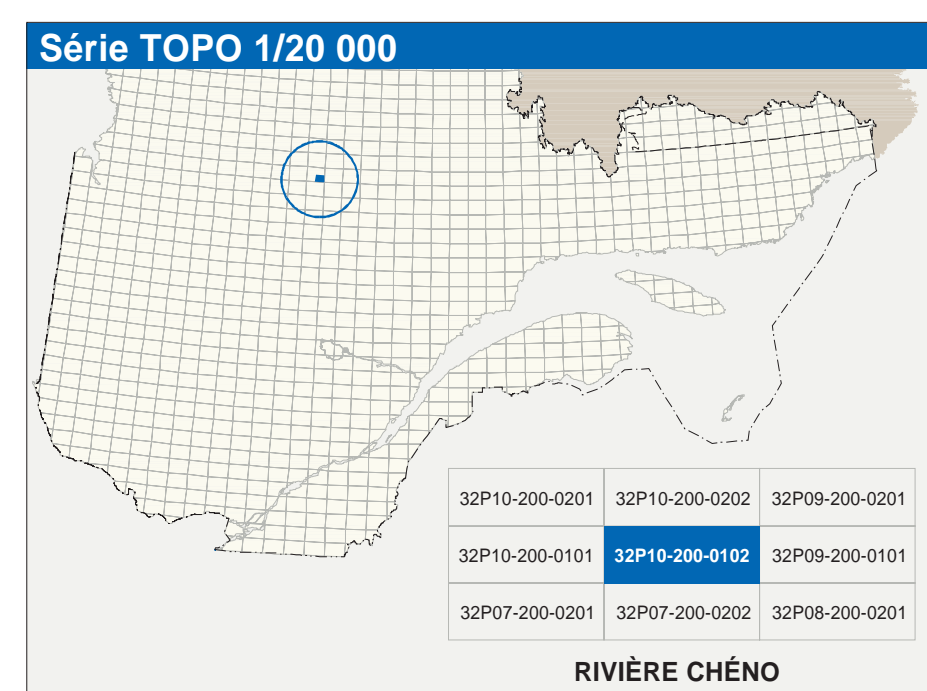


# RIVIÈRE CHÉNO

32P10-200-0102



32P10-200-0102



Hydrographie	
	Cours d'eau: cours d'eau intermittent
	Lac, mare, réservoir hydroélectrique
	Plateau inondé; milieu humide
	Chute, rapide, écueil
	Quai, pont de péage, barrage, phare
	Brûle-lames, éclusade
	Canal, écluse
	Barrage, barrage hydroélectrique; barrage de canal
	Conduite forcée, glosse, base
Modèle	
	Coulée de niveau; matresse; intermédiaire; pont côté
	Eskar, décrochement; dépôt fluvial
Végétation	
	Milieu boisé; vergé
	Pénurie bois

Infrastructure de transport	
Réseau routier (classification MTQ)	
	Autoroute
	Route nationale, route régionale, route collective, route locale, route d'accès aux ressources; pavée; non pavée
Réseau routier (classification MPO)	
	Rue, chemin carrossable; en construction; abandonné
	Voie de communication; en construction; abandonnée
	Chemin non carrossable
Autres	
	Pont; pont-croisement; pont d'éclairage
	Passerelle; tunnel
	Mur de soutènement; écran anti-éboulement
	Talus de remblai; talus de déblai
	Voie ferrée; hydrobase, aéroport
	Piste d'atterrissage; piste; non pavée
	Ligne de transport; pylône, poste de distribution d'électricité
	Pipeline; tour, tour de télécommunication

Habitation, équipement, exploitation	
	Bâtiment, en construction, en ruines; maison mobile, fiche
	Serv. site
	Parc de stationnement; cimetièr
	Terrain de jeu; piste de ski
	Centre de ski alpin; remontée mécanique
	Piste, terrain de golf; jardin zoologique
	Terrain de camping; club-parc; base militaire
	Cour de véhicules hors d'usage; cour d'entreposage de matériaux
	Conroyeur; brûleur à bois; réservoir de surface
	Bassin d'aération; seuil; déboussement sanitaire
	Barré; épiqu岸; centrale
	Mine à ciel ouvert; antenne, halle
	Zone non cartographiée
Frontières	
	Frontière internationale
	Frontière responsable de l'histoire
	Frontière Québec - Terre-Neuve-et-Labrador (cette frontière n'est pas définie)

Métadonnées	
Surface de référence géodésique :	Équidistance des courbes de niveau :
Système de référence géodésique :	Déclinaison magnétique au centre de la feuille en 2013 :
Projection cartographique :	Coordonnées géographiques au centre de la feuille :
Origine des altitudes :	Longitude d'origine (mètres centés) :
Équidistance des courbes de niveau :	Latitude d'origine (mètres) :
Déclinaison magnétique au centre de la feuille en 2013 :	Coordonnées U.T.M. d'origine :
Coordonnées géographiques au centre de la feuille :	Facteur d'échelle :
Longitude d'origine (mètres centés) :	
Latitude d'origine (mètres) :	
Coordonnées U.T.M. d'origine :	
Facteur d'échelle :	

Sources		Données		Organisme		Date	
Classification du réseau routier québécois :		Cote d'altitude des réservoirs hydroélectriques :		Ministère des transports		nd	
Cote d'altitude des réservoirs hydroélectriques :		Cotes de niveau :		Hydro-Québec		1990	
Cotes de niveau :		Nomenclature géographique :		Commissaire géologique du Canada		2003	
Nomenclature géographique :		Photographies aériennes à l'échelle de 1:40 000 :		Ministère des Ressources naturelles et de la Faune		1981	
Photographies aériennes à l'échelle de 1:40 000 :		Ministère des Ressources naturelles et de la Faune				1998	

**Crédits**  
 Réalisation : Direction générale de l'information géographique  
 © Gouvernement du Québec, 3<sup>e</sup> trimestre 2003  
 Dépot légal : Bibliothèque nationale du Québec

