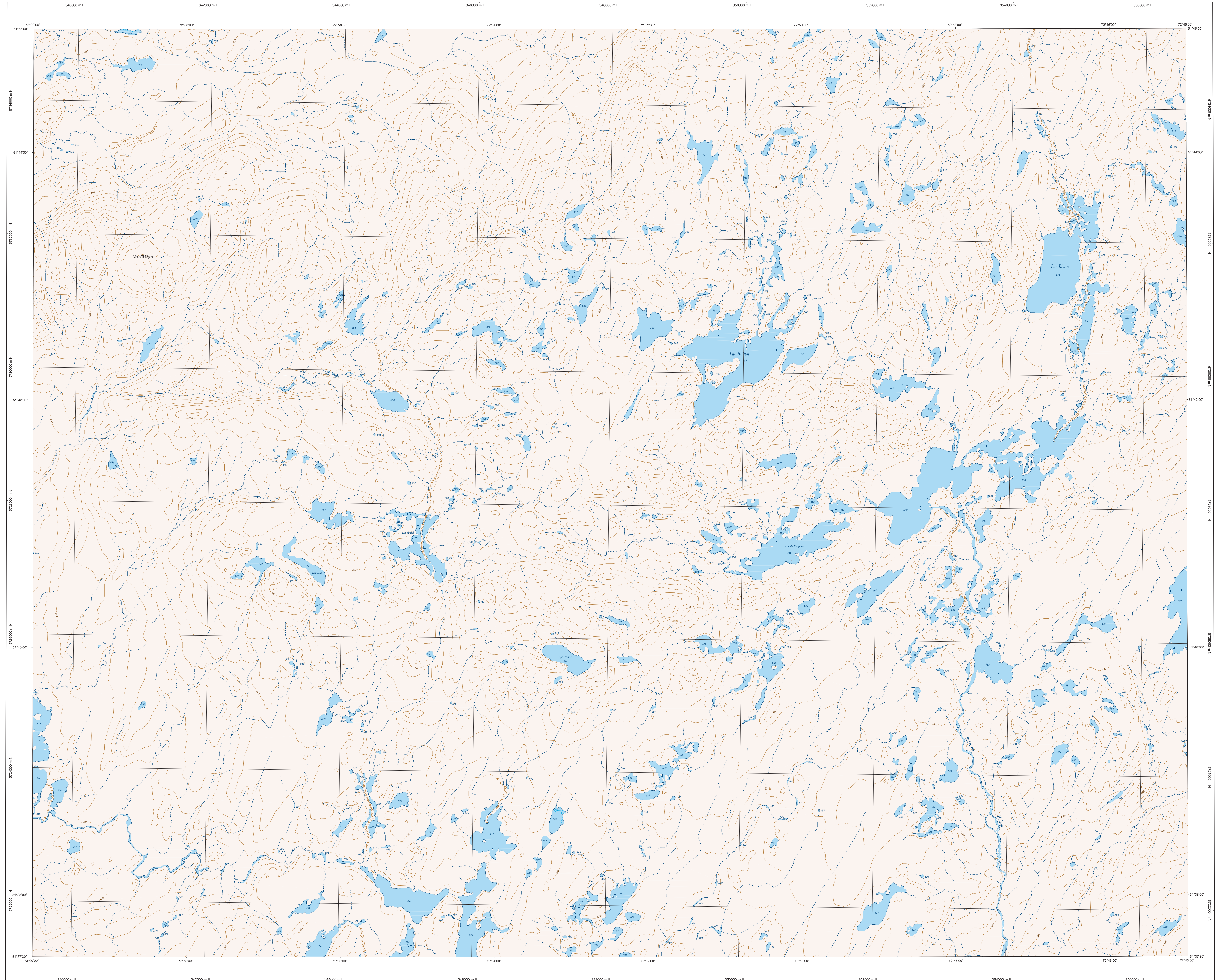
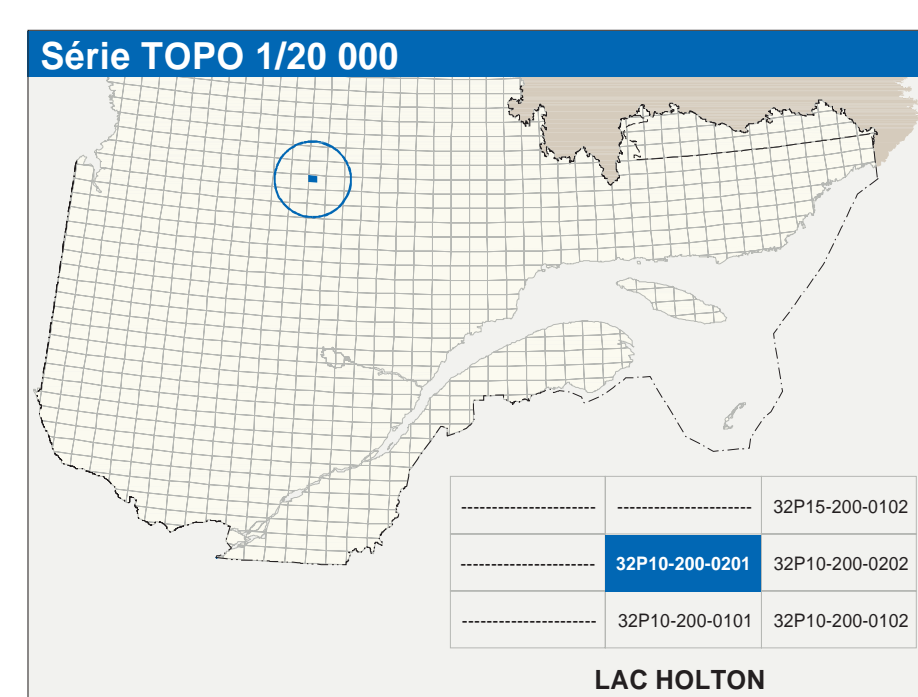


LAC HOLTON

32P10-200-0201



32P10-200-0201



Hydrographie	
	Cours d'eau; cours d'eau intermittent
	Lac; mare; réservoir hydroélectrique
	Plaine inondée; milieu humide
	Chute; rapide; bouillie
	Quai; pont de piédroits; traverse; phare
	Brisé-lames; cascade
	Canal; écluse
	Barraque; barrage hydroélectrique; barrage de castor
	Conduite forcée; glissoir; buse
Modèle	
	Courbe de niveau; maillage; intermédiaire; point coté
	Estuaire; détachement; dépôt fluvial
Végétation	
	Milieu boisé; vergé
	Prairie; bois

Infrastructure de transport	
Réseau routier (classification MTQ)	
	Autoroute
	Route nationale, route régionale, route collective, route locale, route d'accès aux ressources; pontée; non pontée
Réseau routier (classification MRN)	
	Rue, chemin carrossable; pavé; non pavé
	Voie de communication; en construction; abandonnée
	Chemin non carrossable
Autres	
	Port; pont couvert; pont d'épave
	Passerelle; ponton
	Mur de soutènement; épi; ancrage
	Talus de remblai; talus de déblai
	Voie ferrée; hydrobase; aéroport
	Passe d'atterrissage; ponton; non ponton
	Ligne de transport; pipeline; poste de distribution d'électricité
	Pipeline; tour; tour de télécommunication

Habitation, équipement, exploitation	
	Bâtiment, en construction, en ruine; maison mobile; ruche
	Sans; silo
	Parc de stationnement; casernes
	Terrain de jeu; piscine publique
	Centre de ski; terrain de récréation
	Parc; terrain de golf; jardin zoologique
	Terrain de camping; site-parc; base militaire
	Cour de véhicules hors d'usage; cour d'entassement de matériaux
	Conveyeur; brûleur à bois; réservoir de surface
	Étang d'épuration; seuil d'envasement sanitaire
	Base de camping; caserne
	Mise à ciel ouvert; amas; tas
	Zone non cartographiée
Frontières	
	Frontière internationale
	Frontière intermunicipale ou territoriale
	Frontière Québec - Terre Noire-et-Labrador (cette frontière n'est pas définie)

Métadonnées	
Surface de référence géodésique :	États-Unis GRS80
Système de référence géodésique :	NAZ83, compatible avec le système mondial WGS84
Projection cartographique :	Méridien transverse rectiligne (MTM), zone de 7 ^e système de coordonnées planes du Québec (CCPQ), fuseau 8
Origine des altitudes :	Équivalence des courbes de niveau
Équivalence des courbes de niveau :	Déclinaison magnétique au centre de la feuille en 2003
Déclinaison magnétique au centre de la feuille :	19°19' ouest
Variation annuelle :	7,2' vers l'est
Coordonnées géographiques au centre de la feuille :	51°41'10" nord 72°52'30" ouest
Longitude d'origine (méridien central) :	72°30' ouest
Latitude d'origine (parallèle) :	0,0°
Coordonnées X,Y d'origine :	358 800, 0 mètres
Facteur d'échelle :	0,9999
<p>1 cm sur la carte équivaut à 20 000 cm sur le terrain, soit 200 mètres</p> <p>1/20 000</p>	

Sources		Organisme		Date	
Classification du réseau routier supérieur	Hydro Québec	Ministère des transports	rd		
Catégorie d'occupation des terres	Hydro Québec	Ministère des Ressources naturelles du Canada	1990		
Courbes de niveau	Commission de l'orthographe du Québec	Ministère des Ressources naturelles du Canada	1981		
Nomenclature géographique	Commission de l'orthographe du Québec	Ministère de l'orthographe du Québec	rd		
Photographies aériennes à l'échelle de 1/40 000	Ministère des Ressources naturelles et de la Faune	Ministère des Ressources naturelles et de la Faune	1997		
Crédits					
Réalisation : Directeur général de l'information géographique					
© Gouvernement du Québec 7 février 2003					
Droits réservés - Bibliothèque nationale du Québec					