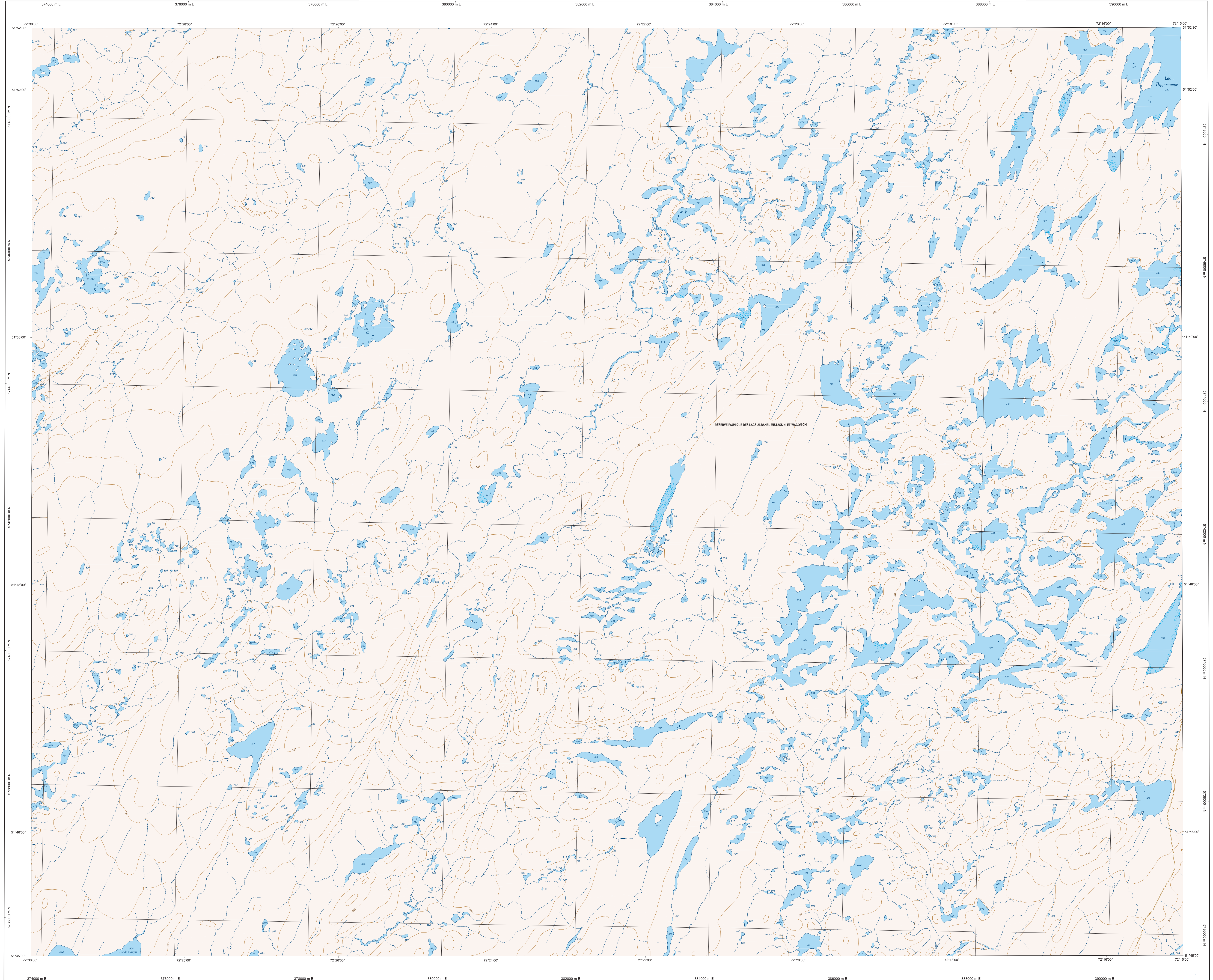
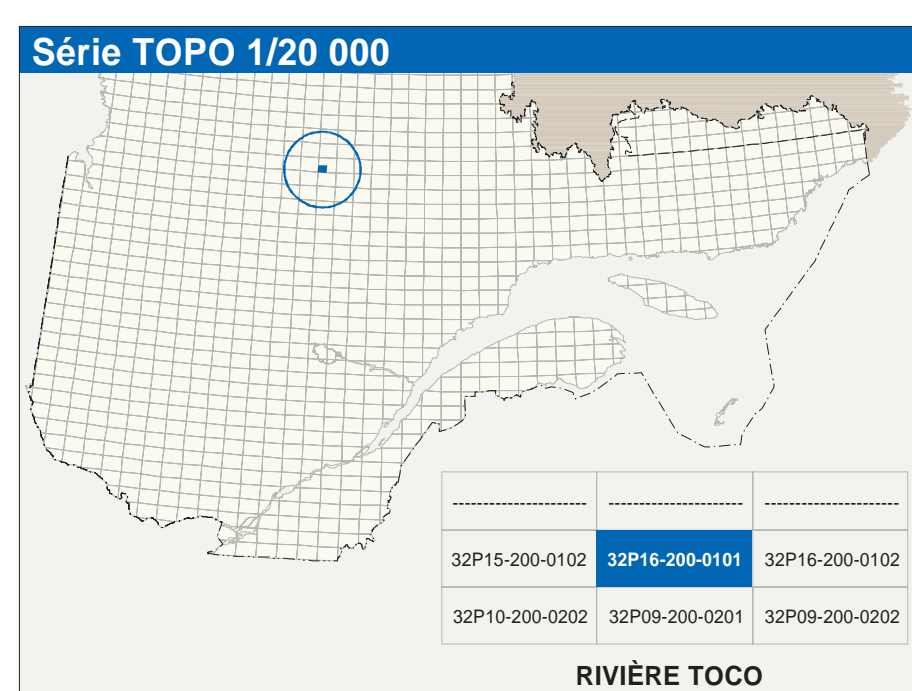


# RIVIÈRE TOCO

32P16-200-0101



32P16-200-0101



Hydrographie	
	Cours d'eau; cours d'eau intermittent
	Lac; mare; réservoir hydroélectrique
	Plan d'eau; réservoir hydroélectrique
	Chute; rapide; écoule
	Quai; cale sèche
	Barrage; barrage hydroélectrique; barrage de castor
	Canal; écluse
	Barrage à glace; glacière; buse
	Courbe de niveau; marnage; intermédiaire; pont coté
	Esker; décrochement; dépôt fluvial
Modèles	
	Milieu boisé; vergé
	Forêt; taie

Infrastructure de transport	
	Réseau routier (classification MTG)
	Autoroute
	Route nationale; route régionale; route collective
	Route locale; route d'accès aux ressources; piste; non pavé
	Réseau routier (classification MNR)
	Route carrossable; piste; non pavé
	Voie de communication; en construction; abandonnée
	Chemin non carrossable
	Pont; pont couvert; pont d'élevage
	Passerelle; berrail
	Mur de soutènement; écran anti-bruit
	Talus de remblai; talus de déblai
	Voie ferrée; hydrobase; aéroport
	Piste d'atterrissage; piste; non pavé
	Ligne de transport; pylône; poste de distribution d'électricité
	Pagette; tour; tour de télécommunication

Habitation, équipement, exploitation	
	Bâtiment; en construction; en ruine; maison mobile; fêche
	Serre; silo
	Parc de stationnement; carterie
	Terrain de jeu; piscine publique
	Centre de réhabilitation; réhabilitation
	Piste; terrain de golf; jardin zoologique
	Terrain de camping; camp; base militaire
	Cour de véhicules hors circuit; base militaire
	Convoyeur; bûcher à bois; réservoir de surface
	Étagé d'épuration; tour d'entraînement sanitaire
	Banc d'emport; canotier
	Mine à ciel ouvert; amas; taie
	Zone non cartographiée
Frontières	
	Frontière internationale
	Frontière interprovinciale ou territoriale
	Frontière Québec - Terre-Neuve-et-Labrador (cette frontière n'est pas définie)

Métadonnées	
Surface de référence géométrique :	Ellipsoïde GRS80
Système de référence géométrique :	NAD83; compatible avec le système mondial WGS84
Projection cartographique :	Mercator transverse modifiée (MTM); zone de 3° système de coordonnées planes du Québec (EQCPQ); fuseau 8 (CQD83 (Niveau moyen des eaux))
Origine des altitudes :	19'42' ouest
Équidistance des courbes de niveau :	15 mètres
Déclinaison magnétique au centre de la feuille en 2003 :	7,6° vers l'est
Variation annuelle :	0,07
Coordonnées géographiques au centre de la feuille :	51°48'45" nord; 72°22'30" ouest
Latitude d'origine (méridien central) :	72°30' ouest
Longitude d'origine (équateur) :	0,07
Coordonnées UTM d'origine :	384 900, 0 mètres
Facteur d'échelle :	0,9999

Sources	Organisme	Date
Classification du réseau routier supérieur :	Ministère des transports	nd
Catégorie d'occupation des réservoirs hydroélectriques :	Hydro-Québec	1990
Déclinaison magnétique :	Commission géologique du Canada	2003
Courbes de niveau :	Ministère des Ressources naturelles du Canada	1981
Nomenclature géographique :	Commission de toponymie du Québec	nd
Photographies aériennes :	Ministère des Ressources naturelles et de la Faune	1996

**Crédits**  
 Rédaction : Direction générale de l'information géographique  
 © Gouvernement du Québec 3<sup>e</sup> trimestre 2003  
 Dépôt légal - Bibliothèque nationale du Québec