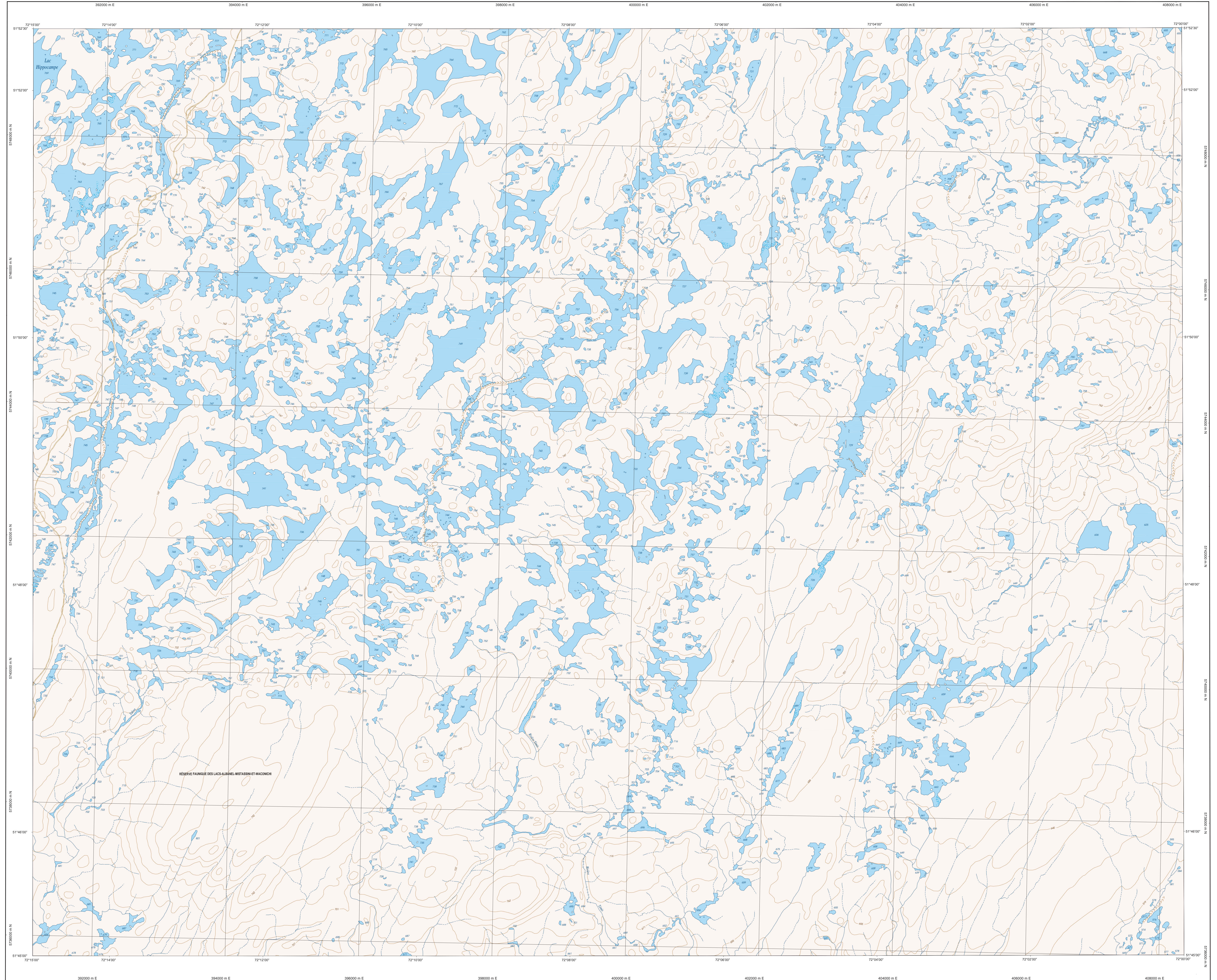
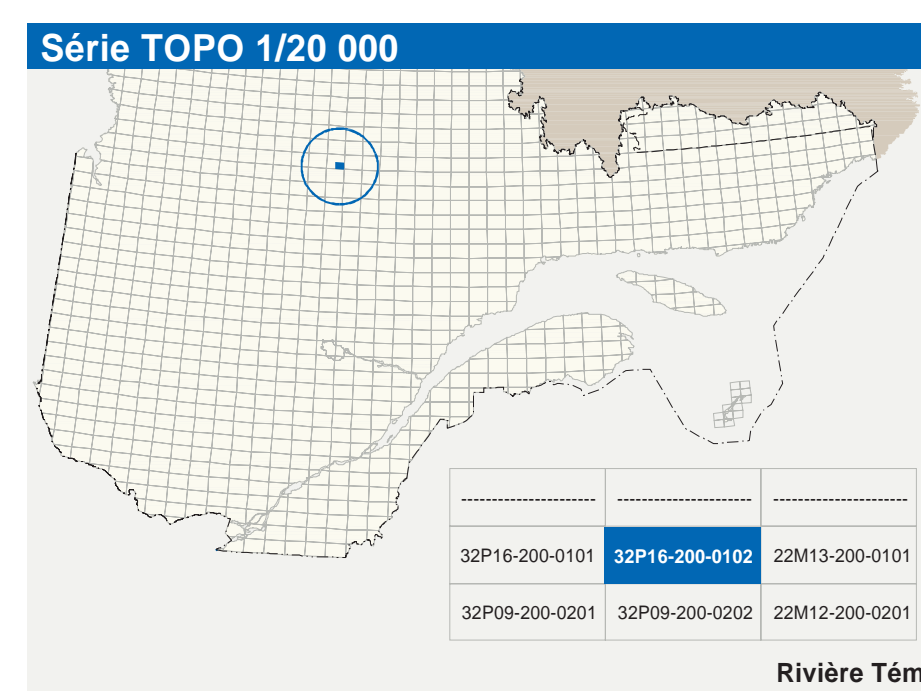


Rivière Témis

32P16-200-0102



32P16-200-0102



Hydrographie	
	Cours d'eau, cours d'eau intermittent
	Lac, mare, réservoir hydroélectrique
	Plaine inondée, milieu humide
	Chute, rapide, écueil
	Quai, cale sèche
	Quai, port de plaisance, traverse, phare
	Barrage, barrage hydroélectrique, barrage de cadastre
	Conduite forcée, glissoir, buse
Modèles	
	Courbe de niveau médiane, intermédiaire, point cont.
	Elev. discontinu, élév. foralite
Végétation	
	Milieu boisé, verger
	Péréc, hale

Voies de communication	
Réseau routier supérieur	
	Autoroute
	Route nationale, route régionale, route collective, route locale, route d'accès aux ressources : pavé, non pavé
Autres classifications	
	Rue, chemin carrossable : pavé, non pavé
	Voie de communication : en construction, abandonnée
	Chemin non carrossable
Infrastructures de transport	
	Pont, pont couvert, pont d'éclatement
	Passeoie, tunnel
	Mur de soutènement, écran anti-érosion
	Taie de contrôle, écran de défilé
	Voie ferrée, hydrobase, aéroport
	Piste d'atterrissage : pavé, non pavé
	Ligne de transport, pylône, poste de distribution d'électricité
	Pipeline, tour, tour de télécommunication

Bâiments et aires désignées	
	Bâiment, en construction, en ruine, maison mobile, tèche
	Site
	Parc de stationnement, station
	Terminé de parc, piscine publique
	Centre de ski alpin, remontée mécanique
	Plate, terrain de golf, jardin zoologique
	Parc de camping, site-parc, base militaire
	Cour de véhicules hors-d'usage, cour d'entreposage de matériaux
	Conroyeur, broyeur à bois, réservoir de surface
	Etang d'épuration, lieu d'enfouissement sanitaire
	Banc d'emprunt, carrière
	Mine à ciel ouvert, amas, halte
	Zone non cartographiée
Frontières	
	Frontière internationale
	Frontière interprovinciale ou interétatique
	Frontière Québec - Terre Nuive et Labrador (sans frontière traitée géométrique)

Métadonnées	
Surface de référence géodésique	Éllipsoïde GRS 80
Système de référence géodésique	NAD 83 compatible avec le système mondial WGS 84
Projection cartographique	Mercator transverse modifiée (MTM, zone de 3°), Système de coordonnées géométriques (ESCGD), fuseau 8
Origine des altitudes	CGVD 28 (Niveau moyen des mers)
Équidistance des courbes de niveau	15 mètres
Déclinaison magnétique au centre de la feuille au 2003	19°51' ouest
Variation annuelle	7,7 vies l'est
Coordonnées géographiques au centre de la feuille	51°48'42" nord et 72°07'30" ouest
Latitude d'origine (Équateur)	0°
Longitude d'origine (Meridien central)	72°30' ouest
Coordonnées d'origine	X : 361 800; Y : 0 mètres
Façon d'échelle	0,9999

Sources		
Données	Organisme	Année
Classification de niveau routier supérieur	Ministère des Transports du Québec	nd
Conception des données hydrologiques	Hydro-Québec	1990
Déclinaison magnétique	Commission géologique du Canada	2000
Nomenclature géographique	Commission de toponymie du Québec	nd
Courbes de niveau	Ministère des Ressources naturelles du Canada	1981
Photographie aérienne à l'échelle de 1:40 000	Ministère des Ressources naturelles et de la Faune	1996

Crédits
 Rédaction : Direction générale de l'information géographique
 Ministère des Ressources naturelles et de la Faune
 Note : Le présent document n'a aucune portée légale.
 © Gouvernement du Québec
 Dépôt légal - Bibliothèque nationale du Québec, 1^{er} trimestre 2003